

# SUN STAGE



Place

可児市川合字下巾7号棟

2,890<sup>(税込)</sup>万円

- 所在地/可児市川合字下巾1016
- 土地面積/222.21㎡(67.21坪) ■延床面積/121.1㎡(36.63坪)
- 建ぺい率・容積率/60%・200% □構造・階数/木造2階建てハイブリット工法
- 地目/宅地 □交通/名鉄広見線/新可児駅1.9Km
- 今渡北小学校 1.3Km 蘇南中学校 2.6Km
- 取引態様 売主(仲介手数料不要)

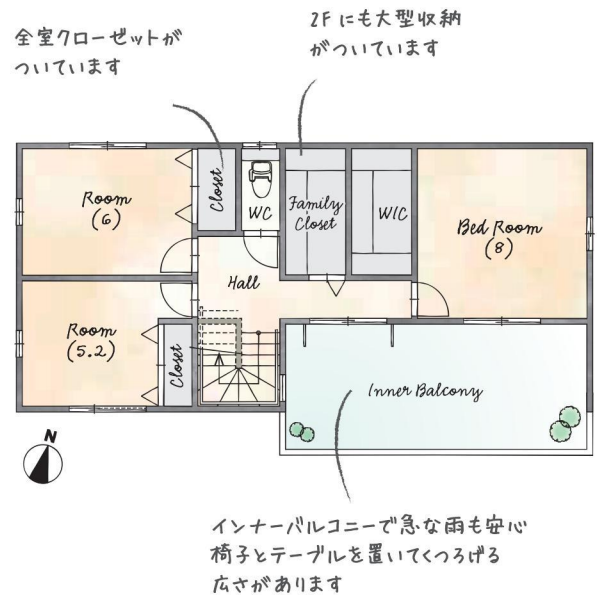
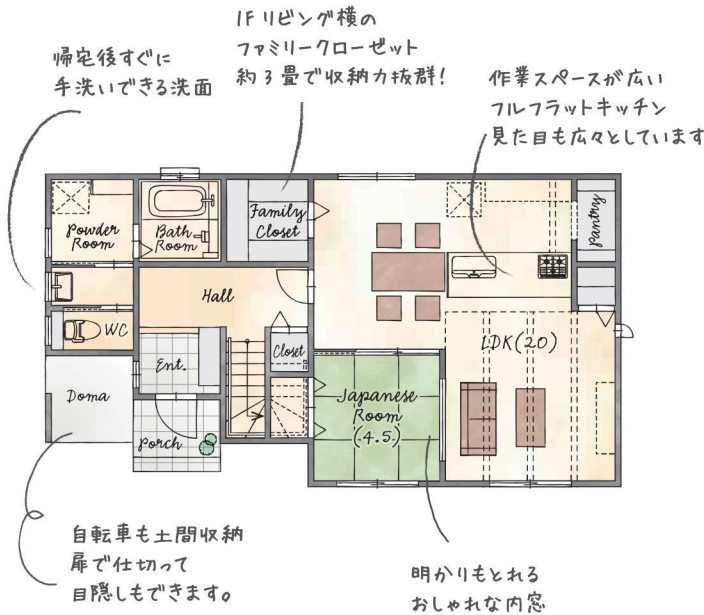
物件地図は  
こちらから



## 屋外インナーポーチ&広々インナーバルコニーのある家

1F

2F



省エネ  
創エネ

ZEH仕様/太陽光パネル搭載  
断熱複層ガラス/ハイブリット樹脂サッシ

安心仕様

全窓網戸付き/1F窓シャッター/全引き戸ソフトクローズ  
/キーレス玄関



Pickup photo

