

令和3年2月2日  
岐阜県地方務局美濃加茂支局  
これは図面に記録されている内容を証明した書面である。

登記官

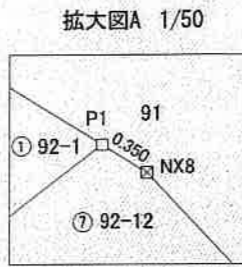
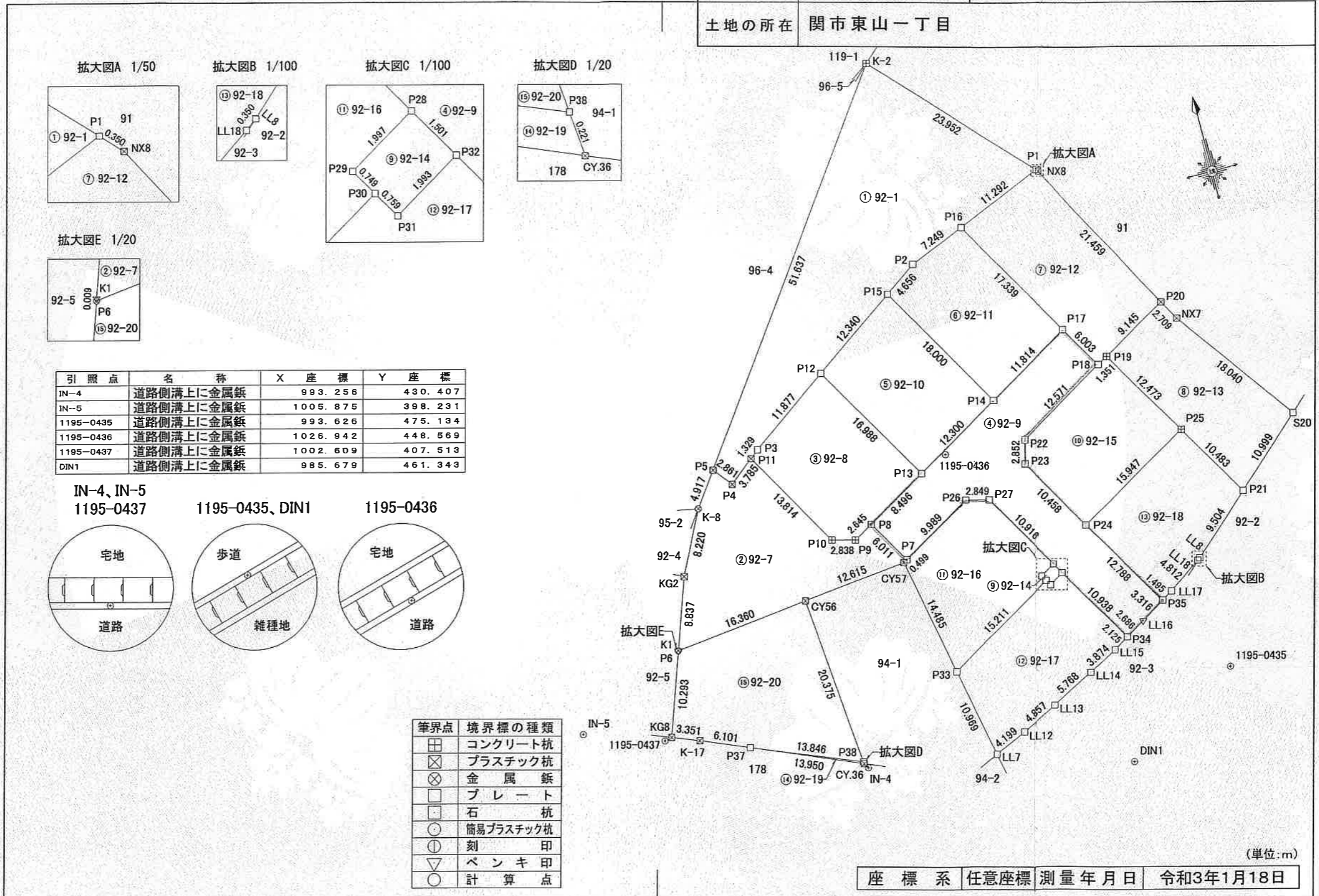
各務浩司



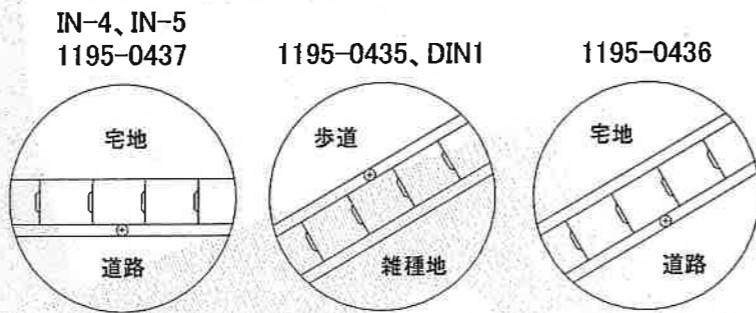
土地所在図  
地積測量図

1/4

地番	92-1、92-7 ないし92-20
土地の所在	関市東山一丁目



引照点	名称	X座標	Y座標
IN-4	道路側溝上に金属鉄	993.256	430.407
IN-5	道路側溝上に金属鉄	1005.875	398.231
1195-0435	道路側溝上に金属鉄	993.626	475.134
1195-0436	道路側溝上に金属鉄	1026.942	448.569
1195-0437	道路側溝上に金属鉄	1002.609	407.513
DIN1	道路側溝上に金属鉄	985.679	461.343



筆界点	境界標の種類
⊕	コンクリート杭
⊗	プラスチック杭
⊙	金属鉄
□	プレート
■	石杭
○	簡易プラスチック杭
⊖	刻印
▽	ペンキ印
○	計算点

座標系 任意座標 測量年月日 令和3年1月18日

作成者 岐阜県関市小瀬2360番地6  
土地家屋調査士法人 大地 社員  
土地家屋調査士 藤村光一 0300033 (令和3年1月25日作成)

申請人 株式会社サンワ開発  
代表取締役 加藤千里

縮尺 1/500

登記年月日：令和3年2月1日

令和3年2月2日  
岐阜県地方務局美濃加茂支局  
これは図面に記録されている内容を証明した書面である。

登記官

各務浩司



土地所在図  
地積測量図

2/4

地番 92-1、92-7  
ないし92-20  
土地の所在 関市東山一丁目

地番 ④ 92-9				
NO	Xn	Yn	Yn+1-Yn-1	Xn · (Yn+1-Yn-1)
P8	1021.164	437.926	4.253	4343.010492
P13	1025.482	445.244	17.912	18368.433584
P14	1031.732	455.838	20.769	21428.041908
P17	1037.736	466.013	13.228	13727.171808
P18	1032.567	469.066	-7.768	-8020.980456
P22	1026.168	458.245	-11.532	-11833.769376
P23	1023.406	457.534	4.602	4709.714412
P24	1014.397	462.847	11.810	11980.028570
P35	1003.382	469.344	3.695	3707.496490
LL16	1001.607	466.542	-5.115	-5123.219805
P34	1000.240	464.229	-7.875	-7876.890000
P32	1009.659	458.667	-6.325	-6386.093175
P28	1010.952	457.904	-6.314	-6383.150928
P27	1020.352	452.353	-8.309	-8478.104768
P26	1021.069	449.595	-11.362	-11601.385978
P7	1015.993	440.991	-11.669	-11855.622317
合計			704.680461	
合計面積			352.3402305	
地積			352.34	m <sup>2</sup>

地番 ⑤ 92-10				
NO	Xn	Yn	Yn+1-Yn-1	Xn · (Yn+1-Yn-1)
P12	1040.110	436.605	1.440	1497.758400
P15	1047.231	446.684	19.233	20141.393823
P14	1031.732	455.838	-1.440	-1485.694080
P13	1025.482	445.244	-19.233	-19723.095306
合計			430.362837	
合計面積			215.1814185	
地積			215.18	m <sup>2</sup>

地番 ⑥ 92-11				
NO	Xn	Yn	Yn+1-Yn-1	Xn · (Yn+1-Yn-1)
P15	1047.231	446.684	-5.351	-5603.733081
P2	1049.918	450.487	10.512	11036.738016
P16	1052.666	457.196	15.526	16343.692316
P17	1037.736	466.013	-1.358	-1409.245488
P14	1031.732	455.838	-19.329	-19942.347828
合計			425.103935	
合計面積			212.5519675	
地積			212.55	m <sup>2</sup>

地番 ① 92-1				
NO	Xn	Yn	Yn+1-Yn-1	Xn · (Yn+1-Yn-1)
K-2	1074.297	451.134	46.519	49975.222143
P1	1056.946	467.646	6.062	6407.206652
P16	1052.666	457.196	-17.159	-18062.695894
P2	1049.918	450.487	-10.512	-11036.738016
P15	1047.231	446.684	-13.882	-14537.650742
P12	1040.110	436.605	-19.779	-20572.335690
P3	1033.256	426.905	-10.735	-11092.003160
P11	1032.421	425.870	-3.982	-4111.100422
P4	1030.045	422.923	-4.743	-4885.503435
P5	1032.273	421.127	28.211	29121.453603
合計			1205.845039	
合計面積			602.9225195	
地積			602.92	m <sup>2</sup>

地番 ② 92-7				
NO	Xn	Yn	Yn+1-Yn-1	Xn · (Yn+1-Yn-1)
P5	1032.273	421.127	4.654	4804.198542
P4	1030.045	422.923	4.743	4885.503435
P11	1032.421	425.870	9.975	10298.399475
P10	1020.528	432.898	9.777	9977.702256
P9	1019.820	435.647	5.028	5127.654960
P8	1021.164	437.926	5.344	5457.100416
P7	1015.993	440.991	2.629	2671.045597
CY57	1015.749	440.555	-12.974	-13178.327526
CY56	1014.353	428.017	-28.797	-29210.323341
P6	1012.532	411.758	-16.256	-16459.720192
K1	1012.541	411.761	2.872	2908.017752
KG2	1020.900	414.630	6.508	6644.017200
K-8	1028.271	418.269	6.497	6680.676687
合計			605.945261	
合計面積			302.9726305	
地積			302.97	m <sup>2</sup>

地番 ③ 92-8				
NO	Xn	Yn	Yn+1-Yn-1	Xn · (Yn+1-Yn-1)
P11	1032.421	425.870	-5.993	-6187.299053
P3	1033.256	426.905	10.735	11092.003160
P12	1040.110	436.605	18.339	19074.577290
P13	1025.482	445.244	1.321	1354.661722
P8	1021.164	437.926	-9.597	-9800.110908
P9	1019.820	435.647	-5.028	-5127.654960
P10	1020.528	432.898	-9.777	-9977.702256
合計			428.474995	
合計面積			214.2374975	
地積			214.23	m <sup>2</sup>

(単位:m)

座標系 任意座標 測量年月日 令和3年1月18日

作成者 岐阜県関市小瀬2360番地6  
土地家屋調査士法人 大地 社員  
土地家屋調査士 藤村光一 0300033 (令和3年1月25日作成)

申請人 株式会社サンワ開発  
代表取締役 加藤千里

縮尺 1/



登記年月日：令和3年2月1日

これは図面に記録されている内容を証明した書面である。  
令和3年2月2日  
岐阜地方法務局美濃加茂支局

登記官

各務浩司



土地所在図  
地積測量図

3/4

地番	92-1、92-7 ないし92-20
土地の所在	関市東山一丁目

地番 ㉑ 92-16				
NO	Xn	Yn	Yn+1-Yn-1	Xn · (Yn+1-Yn-1)
CY57	1015.749	440.555	-2.476	-2514.994524
P7	1015.993	440.991	9.040	9184.576720
P26	1021.069	449.595	11.362	11601.385978
P27	1020.352	452.353	8.309	8478.104768
P28	1010.952	457.904	3.830	3871.946160
P29	1009.939	456.183	-1.339	-1352.308321
P30	1009.294	456.565	-12.716	-12834.182504
P33	1001.559	443.467	-16.010	-16034.959590
合計				399.568687
合計面積				199.7843435
地積				199.78 m <sup>2</sup>

地番 ㉒ 92-12				
NO	Xn	Yn	Yn+1-Yn-1	Xn · (Yn+1-Yn-1)
P16	1052.666	457.196	1.633	1719.003578
P1	1056.946	467.646	10.692	11300.866632
NX8	1056.692	467.888	10.496	11091.039232
P20	1037.841	478.142	2.347	2435.812827
P19	1033.246	470.235	-9.076	-9377.740696
P18	1032.567	469.066	-4.222	-4359.497874
P17	1037.736	466.013	-11.870	-12317.926320
合計				491.557379
合計面積				245.7786896
地積				245.77 m <sup>2</sup>

地番 ㉓ 92-17				
NO	Xn	Yn	Yn+1-Yn-1	Xn · (Yn+1-Yn-1)
P33	1001.559	443.467	10.893	10909.982187
P30	1009.294	456.565	13.486	13611.338884
P31	1008.641	456.953	2.102	2120.163382
P32	1009.659	458.667	7.276	7346.278884
P34	1000.240	464.229	3.732	3732.895680
LL15	999.159	462.399	-5.220	-5215.609980
LL14	997.282	459.009	-8.520	-8496.842640
LL13	994.643	453.879	-9.511	-9460.049573
LL12	992.545	449.498	-8.207	-8145.816815
LL7	990.813	445.672	-6.031	-5975.593203
合計				426.746806
合計面積				213.3734030
地積				213.37 m <sup>2</sup>

地番 ㉔ 92-13				
NO	Xn	Yn	Yn+1-Yn-1	Xn · (Yn+1-Yn-1)
P19	1033.246	470.235	1.563	1614.953498
P20	1037.841	478.142	9.201	9549.175041
NX7	1035.461	479.436	11.910	12332.340510
S20	1020.875	490.052	2.474	2525.644750
P21	1013.479	481.910	-13.473	-13654.602567
P25	1022.506	476.579	-11.675	-11937.757550
合計				429.763682
合計面積				214.8818410
地積				214.88 m <sup>2</sup>

地番 ㉕ 92-18				
NO	Xn	Yn	Yn+1-Yn-1	Xn · (Yn+1-Yn-1)
P24	1014.397	462.847	7.235	7339.162295
P25	1022.506	476.579	19.063	19492.031878
P21	1013.479	481.910	-1.704	-1726.968216
LL8	1007.088	474.875	-7.321	-7372.891248
LL18	1006.886	474.589	-4.268	-4297.389448
LL17	1004.183	470.607	-5.245	-5266.939835
P35	1003.382	469.344	-7.760	-7786.244320
合計				380.761106
合計面積				190.3805530
地積				190.38 m <sup>2</sup>

地番 ㉖ 92-14				
NO	Xn	Yn	Yn+1-Yn-1	Xn · (Yn+1-Yn-1)
P29	1009.939	456.183	1.339	1352.308321
P28	1010.952	457.904	2.484	2511.204768
P32	1009.659	458.667	-0.951	-960.185709
P31	1008.641	456.953	-2.102	-2120.163382
P30	1009.294	456.565	-0.770	-777.156380
合計				6.007618
合計面積				3.0038090
地積				3.00 m <sup>2</sup>

地番 ㉗ 92-15				
NO	Xn	Yn	Yn+1-Yn-1	Xn · (Yn+1-Yn-1)
P23	1023.406	457.534	-4.602	-4709.714412
P22	1026.168	458.245	11.532	11833.769376
P18	1032.567	469.066	11.990	12380.478330
P19	1033.246	470.235	7.513	7762.777198
P25	1022.506	476.579	-7.388	-7554.274328
P24	1014.397	462.847	-19.045	-19319.190865
合計				393.845299
合計面積				196.9226495
地積				196.92 m <sup>2</sup>

(単位:m)

座標系 任意座標 測量年月日 令和3年1月18日

作成者 岐阜県関市小瀬2360番地6  
土地家屋調査士法人 大地 社員  
土地家屋調査士 藤村光一 0300033 (令和3年1月25日作成)

申請人 株式会社サンワ開発  
代表取締役 加藤千里

縮尺 1/

登記年月日：令和3年2月1日

令和3年2月2日  
岐阜地方務局美濃加茂支局  
これは図面に記録されている内容を証明した書面である。

登記官

各務浩司



土地所在図  
地積測量図

4/4

地番	92-1、92-7 ないし92-20
土地の所在	関市東山一丁目

地番	92-19			
NO	Xn	Yn	Yn+1-Yn-1	Xn · (Yn+1-Yn-1)
P37	999.227	417.170	-0.022	-21.982994
P38	994.076	430.023	12.875	12798.728500
CY.36	993.856	430.045	-12.853	-12774.031168
合計				2.714338
合計面積				1.3571690
地積				1.35 m <sup>2</sup>

地番	92-20			
NO	Xn	Yn	Yn+1-Yn-1	Xn · (Yn+1-Yn-1)
P6	1012.532	411.758	19.600	19845.627200
CY56	1014.353	428.017	18.265	18527.157545
P38	994.076	430.023	-10.847	-10782.742372
P37	999.227	417.170	-18.484	-18469.711868
K-17	1001.576	411.539	-8.753	-8766.794728
KG8	1002.796	408.417	0.219	219.612324
合計				573.148101
合計面積				286.5740605
地積				286.57 m <sup>2</sup>

総合計面積	3452.2627720 m <sup>2</sup>
-------	-----------------------------

(単位:m)

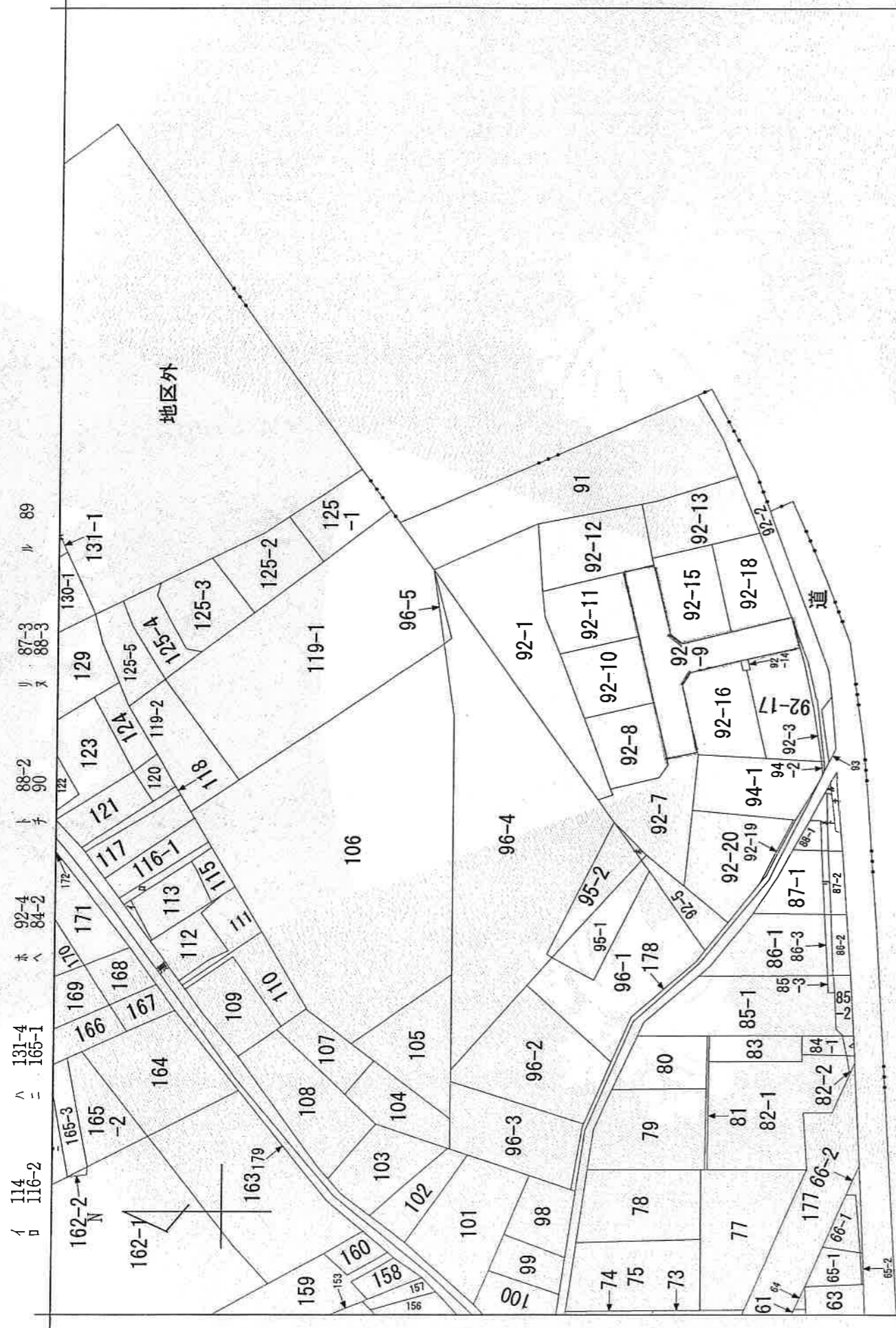
座標系	任意座標	測量年月日	令和3年1月18日
-----	------	-------	-----------

作成者	岐阜県関市小瀬2360番地6 土地家屋調査士法人 大地 社員 土地家屋調査士 藤村光一 0300033 (令和3年1月25日作成)
-----	--

申請人	株式会社サンワ開発 代表取締役 加藤千里
-----	-------------------------

縮尺	1/
----	----





(注) 地図に準ずる図面は、土地の区画を明確にした不動産登記法所定の地図が備え付けられるまでの間、これに代わるものとして備え付けられている図面で、土地の位置及び形状の概略を記載した図面です。



請求部	所在	関市東山一丁目	地番	92番9
出力縮尺	1/1000	精度区分	分類	地図に準ずる図面
作成年月日		座標系番号又は記号	種類	旧土地台帳附属地図
		備付年月日(原図)		

これは地図に準ずる図面に記録されている内容を証明した書面である。

令和3年2月2日  
岐阜地方事務局美濃加茂支局  
登記官



各務浩司