

請求部分	所在	羽島郡笠松町長池字松ヶ枝		地番	593番1		
出力縮	1/1000	精度分	座標系 番号又は 記号	分類	地図に準ずる図面	種類	土地改良所在図
作成年月日	備付年月日 (原図)		昭和42年2月7日		補記事項		

地番	593番1、 593番3ないし593番15	地積測量図	①/3
土地の所在	羽島郡笠松町長池字松ヶ枝		

求積表

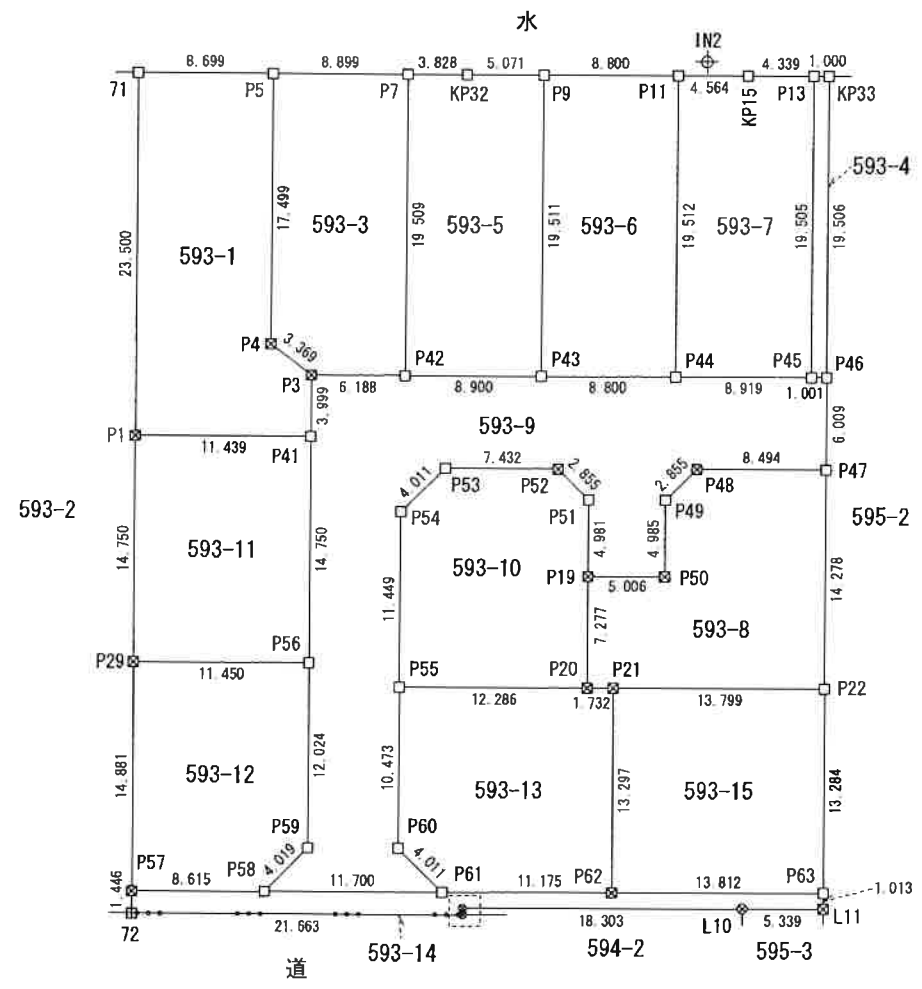
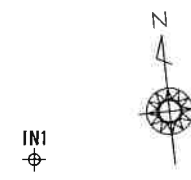
地番	① 593-1			
NO	X <sub>n</sub>	Y <sub>n</sub>	X <sub>n</sub> ・(Y <sub>n+1</sub> -Y <sub>n-1</sub> )	距離
P1	-71310.276	-38220.415	-624820.638312	11.439
P41	-71311.533	-38209.045	-841903.958598	3.999
P3	-71307.557	-38208.609	145396.108723	3.369
P4	-71305.271	-38211.084	39289.204321	17.499
P5	-71287.878	-38209.160	479268.403794	8.699
71	-71286.921	-38217.807	802334.295855	23.500
合計			-436.584217	
合計面積			218.2921085	
地積			218.29	m <sup>2</sup>

地番	② 593-3			
NO	X <sub>n</sub>	Y <sub>n</sub>	X <sub>n</sub> ・(Y <sub>n+1</sub> -Y <sub>n-1</sub> )	距離
P3	-71307.557	-38208.609	-615027.679125	6.188
P42	-71308.247	-38202.459	-591501.908865	19.509
P7	-71288.856	-38200.314	477706.624056	8.899
P5	-71287.878	-38209.160	767770.446060	17.499
P4	-71305.271	-38211.084	-39289.204321	3.369
合計			-341.722195	
合計面積			170.8610975	
地積			170.86	m <sup>2</sup>

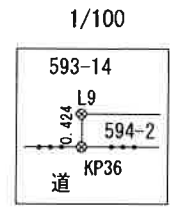
地番	③ 593-4			
NO	X <sub>n</sub>	Y <sub>n</sub>	X <sub>n</sub> ・(Y <sub>n+1</sub> -Y <sub>n-1</sub> )	距離
P13	-71291.782	-38173.871	222644.235186	19.505
P45	-71311.171	-38176.000	80866.867914	1.001
P46	-71311.282	-38175.005	-222705.133686	19.506
KP33	-71291.892	-38172.877	-80845.005528	1.000
合計			-39.036114	
合計面積			19.5180570	
地積			19.51	m <sup>2</sup>

地番	④ 593-5			
NO	X <sub>n</sub>	Y <sub>n</sub>	X <sub>n</sub> ・(Y <sub>n+1</sub> -Y <sub>n-1</sub> )	距離
P42	-71308.247	-38202.459	-477836.563147	8.900
P43	-71309.228	-38193.613	-783759.724948	19.511
P9	-71289.835	-38191.468	206455.362160	5.071
KP32	-71289.277	-38196.509	630624.944342	3.828
P7	-71288.856	-38200.314	424168.693200	19.509
合計			-347.288399	
合計面積			173.6441965	
地積			173.64	m <sup>2</sup>

測地系 世界測地系：7系（測地成果2011） 測量年月日 令和3年10月20日



凡例	
名称	記号
コンクリート杭	田
プラスチック杭	☒
木杭	○
鉄	⊗
ペンキ	▽
プレート	□
刻み	⊙
基準点・多角点	⊕



作成者 岐阜県関市洞戸飛瀬41番地  
土地家屋調査士 須田 康弘  
(令和3年10月20日作成)

申請人 株式会社サンワ開発  
代表取締役 加藤 千里  
縮尺 1/500

地番	593番1、 593番3ないし593番15	地積測量図	②/3
土地の所在	羽島郡笠松町長池字松ヶ枝		

地番	⑤ 593-6			
NO	X <sub>n</sub>	Y <sub>n</sub>	X <sub>n</sub> · (Y <sub>n+1</sub> -Y <sub>n-1</sub> )	距離
P43	-71309.228	-38193.613	-470783.523256	8.800
P44	-71310.197	-38184.866	-776710.665724	19.512
P11	-71290.803	-38182.721	470661.881406	8.800
P9	-71289.835	-38191.468	776488.882820	19.511
合計			-343.424754	
合計面積			171.7123770	
地積			171.71	m <sup>2</sup>

地番	⑧ 593-9			
NO	X <sub>n</sub>	Y <sub>n</sub>	X <sub>n</sub> · (Y <sub>n+1</sub> -Y <sub>n-1</sub> )	距離
P58	-71340.652	-38215.137	605539.454176	4.019
P59	-71338.145	-38211.995	-318667.493715	12.024
P56	-71326.194	-38210.670	-210412.272300	14.750
P41	-71311.533	-38209.045	-146973.069513	3.999
P3	-71307.557	-38208.609	-469631.570402	6.188
P42	-71308.247	-38202.459	-1069338.472012	8.900
P43	-71309.228	-38193.613	-1254543.248204	8.800
P44	-71310.197	-38184.866	-1255986.499761	8.919
P45	-71311.171	-38176.000	-703199.457231	1.001
P46	-71311.282	-38175.005	-24174.524598	6.009
P47	-71317.256	-38175.661	648844.395088	8.494
P48	-71316.317	-38184.103	761087.735024	2.855
P49	-71318.100	-38186.333	198050.363700	4.985
P50	-71323.055	-38186.880	393988.555820	5.006
P19	-71322.508	-38191.857	315673.420408	4.981
P51	-71317.557	-38191.306	88077.182895	2.855
P52	-71315.329	-38193.092	654175.512917	7.432
P53	-71314.505	-38200.479	750157.278095	4.011
P54	-71317.011	-38203.611	313081.678290	11.449
P55	-71328.391	-38204.869	171616.108746	10.473
P60	-71338.801	-38206.017	-97163.446962	4.011
P61	-71341.930	-38203.507	650638.401600	11.700
合計			840.032061	
合計面積			420.0160305	
地積			420.01	m <sup>2</sup>

地番	⑥ 593-7			
NO	X <sub>n</sub>	Y <sub>n</sub>	X <sub>n</sub> · (Y <sub>n+1</sub> -Y <sub>n-1</sub> )	距離
P44	-71310.197	-38184.866	-479275.834037	8.919
P45	-71311.171	-38176.000	-784066.325145	19.505
P13	-71291.782	-38173.871	155701.251888	4.339
KP15	-71291.305	-38178.184	630928.049250	4.564
P11	-71290.803	-38182.721	476365.145646	19.512
合計			-347.712398	
合計面積			173.8561990	
地積			173.85	m <sup>2</sup>

地番	⑨ 593-10			
NO	X <sub>n</sub>	Y <sub>n</sub>	X <sub>n</sub> · (Y <sub>n+1</sub> -Y <sub>n-1</sub> )	距離
P20	-71329.741	-38192.657	-928142.589892	7.277
P19	-71322.508	-38191.857	-96356.708308	4.981
P51	-71317.557	-38191.306	88077.182895	2.855
P52	-71315.329	-38193.092	654175.512917	7.432
P53	-71314.505	-38200.479	750157.278095	4.011
P54	-71317.011	-38203.611	313081.678290	11.449
P55	-71328.391	-38204.869	-781331.195014	12.286
合計			-338.841017	
合計面積			169.4205085	
地積			169.42	m <sup>2</sup>

地番	⑦ 593-8			
NO	X <sub>n</sub>	Y <sub>n</sub>	X <sub>n</sub> · (Y <sub>n+1</sub> -Y <sub>n-1</sub> )	距離
P47	-71317.256	-38175.661	490947.990304	8.494
P48	-71316.317	-38184.103	761087.735024	2.855
P49	-71318.100	-38186.333	198050.363700	4.985
P50	-71323.055	-38186.880	393988.555820	5.006
P19	-71322.508	-38191.857	412030.128716	7.277
P20	-71329.741	-38192.657	-65766.021202	1.732
P21	-71329.932	-38190.935	-1101191.490216	13.799
P22	-71331.449	-38177.219	-1089516.552026	14.278
合計			-369.289880	
合計面積			184.6449400	
地積			184.64	m <sup>2</sup>

測地系	世界測地系：7系（測地成果2011）	測量年月日	令和3年10月20日
-----	--------------------	-------	------------

作成者	岐阜県関市洞戸飛瀬41番地 土地家屋調査士 須田 康弘 (令和3年10月20日作成)
-----	--

申請人	株式会社サンワ開発 代表取締役 加藤 千里	縮尺
-----	--------------------------	----

地番	593番1、 593番3ないし593番15	地積測量図	3/3
土地の所在	羽島郡笠松町長池字松ケ枝		

地番 ㊦ 593-11				
NO	X <sub>n</sub>	Y <sub>n</sub>	X <sub>n</sub> · (Y <sub>n+1</sub> -Y <sub>n-1</sub> )	距離
P29	-71324.935	-38222.051	-695061.491575	11.450
P56	-71326.194	-38210.670	-927668.479184	14.750
P41	-71311.533	-38209.045	694930.880085	11.439
P1	-71310.276	-38220.415	927461.449656	14.750
合計			-337.631998	
合計面積			168.8159990	
地積			168.81	m <sup>2</sup>

地番 ㊧ 593-12				
NO	X <sub>n</sub>	Y <sub>n</sub>	X <sub>n</sub> · (Y <sub>n+1</sub> -Y <sub>n-1</sub> )	距離
P56	-71326.194	-38210.670	717256.206864	11.450
P29	-71324.935	-38222.051	929506.552920	14.881
P57	-71339.725	-38223.702	-493242.858650	8.615
P58	-71340.652	-38215.137	-835185.012964	4.019
P59	-71338.145	-38211.995	-318667.493715	12.024
合計			-332.605545	
合計面積			166.3027725	
地積			166.30	m <sup>2</sup>

地番 ㊨ 593-13				
NO	X <sub>n</sub>	Y <sub>n</sub>	X <sub>n</sub> · (Y <sub>n+1</sub> -Y <sub>n-1</sub> )	距離
P55	-71328.391	-38204.869	952947.303760	10.473
P60	-71338.801	-38206.017	-97163.446962	4.011
P61	-71341.930	-38203.507	-971605.744670	11.175
P62	-71343.149	-38192.398	-896926.069228	13.297
P21	-71329.932	-38190.935	18474.452388	1.732
P20	-71329.741	-38192.657	993908.611094	12.286
合計			-364.893618	
合計面積			182.4468090	
地積			182.44	m <sup>2</sup>


地番 ㊩ 593-14				
NO	X <sub>n</sub>	Y <sub>n</sub>	X <sub>n</sub> · (Y <sub>n+1</sub> -Y <sub>n-1</sub> )	距離
P57	-71339.725	-38223.702	622510.440350	1.446
72	-71341.163	-38223.863	-1524846.017962	21.663
KP36	-71343.515	-38202.328	-1539664.397216	0.424
L9	-71343.093	-38202.282	-1301369.359413	18.303
L10	-71345.081	-38184.087	-1676823.438743	5.339
L11	-71345.661	-38178.779	-386622.136959	1.013
P63	-71344.654	-38178.668	971642.842826	13.812
P62	-71343.149	-38192.398	1772092.478011	11.175
P61	-71341.930	-38203.507	1622244.146270	11.700
P58	-71340.652	-38215.137	1440724.467140	8.615
合計			-110.975695	
合計面積			55.4878475	
地積			55.48	m <sup>2</sup>

地番 ㊪ 593-15				
NO	X <sub>n</sub>	Y <sub>n</sub>	X <sub>n</sub> · (Y <sub>n+1</sub> -Y <sub>n-1</sub> )	距離
P21	-71329.932	-38190.935	1082717.037828	13.297
P62	-71343.149	-38192.398	-875166.408783	13.812
P63	-71344.654	-38178.668	-1082940.503066	13.284
P22	-71331.449	-38177.219	875022.884883	13.799
合計			-366.989138	
合計面積			183.4945690	
地積			183.49	m <sup>2</sup>

総合計面積	2458.5135115	m <sup>2</sup>
-------	--------------	----------------

点名	X座標	Y座標	備考
1015A	-71494.519	-38090.110	街区三角点
10A51	-71239.002	-38058.951	街区多角点
10A55	-71214.335	-38301.967	街区多角点
IN1	-71283.894	-38237.909	引照点
IN2	-71290.115	-38180.764	引照点

測地系	世界測地系：7系（測地成果2011）	測量年月日	令和3年10月20日
-----	--------------------	-------	------------

作成者	岐阜県関市洞戸飛瀬41番地 土地家屋調査士 須田 康 弘  (令和3年10月20日作成)
-----	---

申請人	株式会社サンワ開発 代表取締役 加藤 千里	縮尺	
-----	--------------------------	----	--