



| | | | | | | |
|-------|------------|-------------|-------------------|------------|--------------|------|
| 請求部 | 所在 | 加茂郡坂祝町黒岩字林前 | | 地番 | 1498番19 | |
| 出力縮 | 1/500 | 精度区 | 座標系 番号又 は記号 | 分類 | 地図(法第14条第1項) | |
| 作成年月日 | 昭和62年6月19日 | | 備付年月日 (原図) | 昭和62年6月19日 | | 補記事項 |
| | | | 種類 | 土地改良所在図 | | |

地 番 1498番5、1498番10ないし1498番20
 土地の所在 加茂郡坂祝町黒岩字林前
 地 積 測 量 図 ①/3

求積表

| 地 番 ① 1498-5 | | | | |
|--------------|----------------|----------------|---|----------------|
| NO | X _n | Y _n | X _n ・(Y _{n+1} -Y _{n-1}) | 距離 |
| A4 | -61344.736 | -17184.463 | 1102855.663808 | 10.617 |
| 28. | -61353.979 | -17189.687 | 371559.696824 | 1.691 |
| 908 | -61355.452 | -17190.519 | 8160.275116 | 2.844 |
| 709 | -61358.209 | -17189.820 | -419015.209261 | 7.254 |
| 710 | -61362.089 | -17183.690 | -657985.680347 | 5.446 |
| A2 | -61365.017 | -17179.097 | -735214.268677 | 15.016 |
| A3 | -61351.944 | -17171.709 | 329214.531504 | 14.649 |
| 合 計 | | | -424.991033 | |
| 合 計 面 積 | | | 212.4955165 | |
| 地 積 | | | 212.49 | m ² |

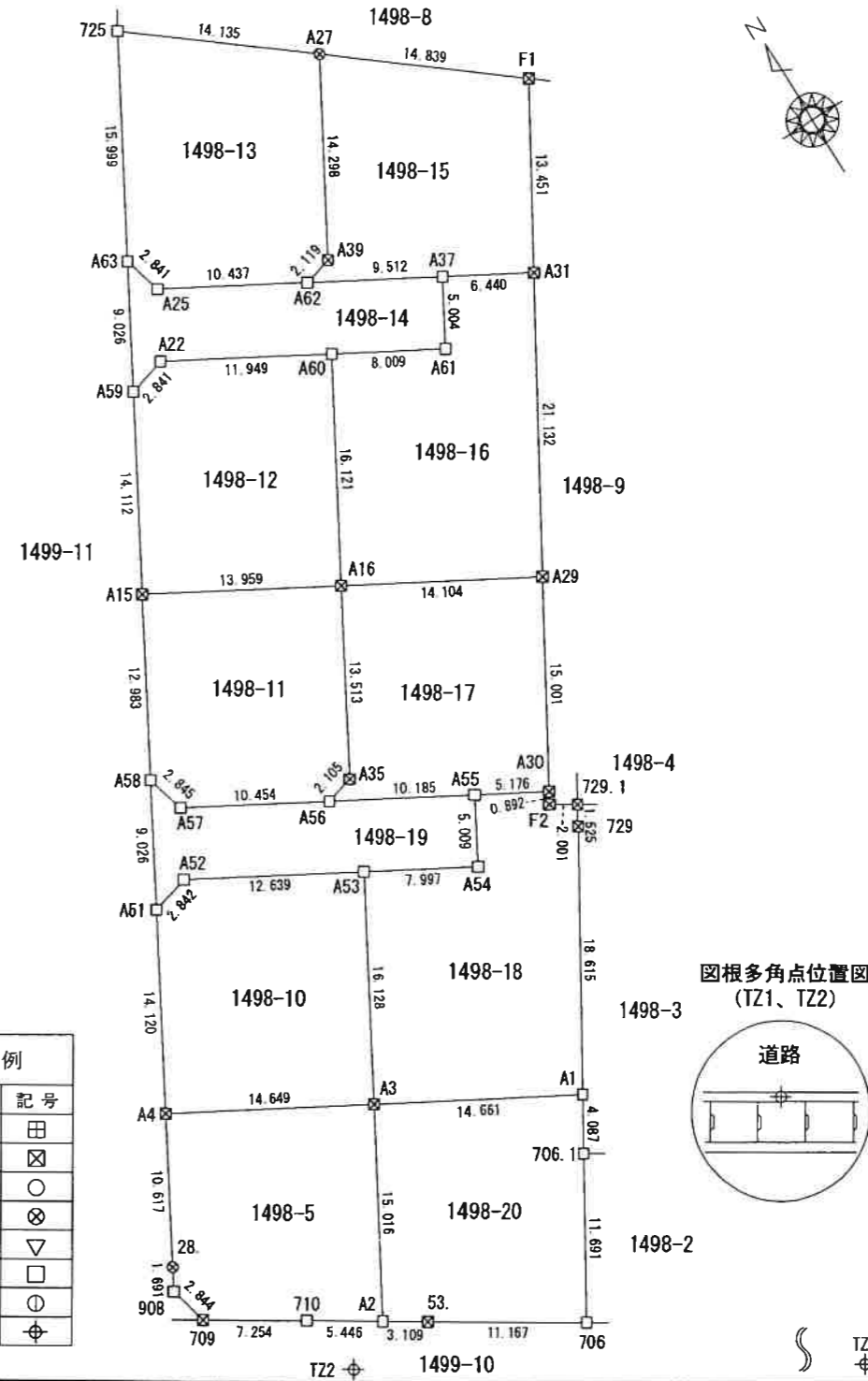
| 地 番 ② 1498-10 | | | | |
|---------------|----------------|----------------|---|----------------|
| NO | X _n | Y _n | X _n ・(Y _{n+1} -Y _{n-1}) | 距離 |
| A53 | -61337.903 | -17183.774 | 188184.686404 | 12.639 |
| A52 | -61331.683 | -17174.777 | 842819.987786 | 2.842 |
| A51 | -61332.443 | -17177.516 | 594066.042898 | 14.120 |
| A4 | -61344.736 | -17184.463 | -356228.881952 | 14.649 |
| A3 | -61351.944 | -17171.709 | -1269310.369416 | 16.128 |
| 合 計 | | | -468.534280 | |
| 合 計 面 積 | | | 234.2671400 | |
| 地 積 | | | 234.26 | m ² |

| 地 番 ③ 1498-11 | | | | |
|---------------|----------------|----------------|---|----------------|
| NO | X _n | Y _n | X _n ・(Y _{n+1} -Y _{n-1}) | 距離 |
| A15 | -61313.282 | -17166.686 | 1136870.874844 | 12.983 |
| A58 | -61324.585 | -17173.075 | 345196.088965 | 2.845 |
| A57 | -61327.327 | -17172.315 | -604810.098874 | 10.454 |
| A56 | -61332.469 | -17163.213 | -682814.377377 | 2.105 |
| A35 | -61331.915 | -17161.182 | -532361.022200 | 13.513 |
| A16 | -61320.150 | -17154.533 | 337506.105600 | 13.959 |
| 合 計 | | | -412.429042 | |
| 合 計 面 積 | | | 206.2145210 | |
| 地 積 | | | 206.21 | m ² |

| 地 番 ④ 1498-12 | | | | |
|---------------|----------------|----------------|---|----------------|
| NO | X _n | Y _n | X _n ・(Y _{n+1} -Y _{n-1}) | 距離 |
| A59 | -61300.996 | -17159.743 | 593454.942276 | 14.112 |
| A15 | -61313.282 | -17166.686 | -319442.199220 | 13.959 |
| A16 | -61320.150 | -17154.533 | -1231615.212750 | 16.121 |
| A60 | -61306.115 | -17146.601 | 151548.716280 | 11.949 |
| A22 | -61300.237 | -17157.005 | 805607.714654 | 2.841 |
| 合 計 | | | -446.038760 | |
| 合 計 面 積 | | | 223.0193800 | |
| 地 積 | | | 223.01 | m ² |

測地系 世界測地系：7系（測地成果2011） 測量年月日 令和 3年12月29日

| 凡 例 | |
|---------|----|
| 名 称 | 記号 |
| コンクリート杭 | 田 |
| プラスチック杭 | ☒ |
| 木 杭 | ○ |
| 鉄 | ⊗ |
| ペンキ | ▽ |
| プレート | □ |
| 刻 み | ⊙ |
| 基準点・多角点 | ⊕ |



作成者 岐阜県関市洞戸飛瀬41番地
 土地家屋調査士 須田 康 弘
 (令和 3年12月29日作成)

申請人 株式会社サンワ開発
 代表取締役 加藤 千里
 縮尺 1/500

| | | | |
|-------|------------------------------|-------|-----|
| 地番 | 1498番5、 1498番10ないし1498番20 | 地積測量図 | 2/3 |
| 土地の所在 | 加茂郡坂祝町黒岩字林前 | | |

| 地番 ⑤ 1498-13 | | | | |
|--------------|----------------|----------------|--|----------------|
| NO | X _n | Y _n | X _n · (Y _{n+1} -Y _{n-1}) | 距離 |
| 725 | -61279.209 | -17147.430 | 1160076.705579 | 15.999 |
| A63 | -61293.138 | -17155.302 | 435794.211180 | 2.841 |
| A25 | -61295.875 | -17154.540 | -603703.072875 | 10.437 |
| A62 | -61301.009 | -17145.453 | -682525.434206 | 2.119 |
| A39 | -61300.461 | -17143.406 | -556730.786802 | 14.298 |
| A27 | -61288.013 | -17136.371 | 246622.964312 | 14.135 |
| 合計 | | | -465.412812 | |
| 合計面積 | | | 232.7064060 | |
| 地積 | | | 232.70 | m ² |

| 地番 ⑧ 1498-16 | | | | |
|--------------|----------------|----------------|--|----------------|
| NO | X _n | Y _n | X _n · (Y _{n+1} -Y _{n-1}) | 距離 |
| A60 | -61306.115 | -17146.601 | 913890.256305 | 16.121 |
| A16 | -61320.150 | -17154.533 | -266558.692050 | 14.104 |
| A29 | -61327.090 | -17142.254 | -1408560.603120 | 21.132 |
| A31 | -61308.860 | -17131.565 | -311571.626520 | 6.440 |
| A37 | -61305.691 | -17137.172 | 494185.175151 | 5.004 |
| A61 | -61310.052 | -17139.626 | 578092.480308 | 8.009 |
| 合計 | | | -523.009926 | |
| 合計面積 | | | 261.5049630 | |
| 地積 | | | 261.50 | m ² |

| 地番 ⑥ 1498-14 | | | | |
|--------------|----------------|----------------|--|----------------|
| NO | X _n | Y _n | X _n · (Y _{n+1} -Y _{n-1}) | 距離 |
| A63 | -61293.138 | -17155.302 | 318908.197014 | 9.026 |
| A59 | -61300.996 | -17159.743 | 104395.596188 | 2.841 |
| A22 | -61300.237 | -17157.005 | -805607.714654 | 11.949 |
| A60 | -61306.115 | -17146.601 | -1065438.972585 | 8.009 |
| A61 | -61310.052 | -17139.626 | -578092.480308 | 5.004 |
| A37 | -61305.691 | -17137.172 | 357228.261457 | 9.512 |
| A62 | -61301.009 | -17145.453 | 1064675.924312 | 10.437 |
| A25 | -61295.875 | -17154.540 | 603703.072875 | 2.841 |
| 合計 | | | -228.115701 | |
| 合計面積 | | | 114.0578505 | |
| 地積 | | | 114.05 | m ² |

| 地番 ⑨ 1498-17 | | | | |
|--------------|----------------|----------------|--|----------------|
| NO | X _n | Y _n | X _n · (Y _{n+1} -Y _{n-1}) | 距離 |
| A16 | -61320.150 | -17154.533 | 1180667.799200 | 13.513 |
| A35 | -61331.915 | -17161.182 | 532361.022200 | 2.105 |
| A56 | -61332.469 | -17163.213 | -419391.423022 | 10.185 |
| A55 | -61337.478 | -17154.344 | -820204.755816 | 5.176 |
| A30 | -61340.032 | -17149.841 | -741600.986880 | 15.001 |
| A29 | -61327.090 | -17142.254 | 287746.706280 | 14.104 |
| 合計 | | | -421.638038 | |
| 合計面積 | | | 210.8190190 | |
| 地積 | | | 210.81 | m ² |

| 地番 ⑦ 1498-15 | | | | |
|--------------|----------------|----------------|--|----------------|
| NO | X _n | Y _n | X _n · (Y _{n+1} -Y _{n-1}) | 距離 |
| A27 | -61288.013 | -17136.371 | 1142653.714372 | 14.398 |
| A39 | -61300.461 | -17143.406 | 556730.786802 | 2.119 |
| A62 | -61301.009 | -17145.453 | -382150.490106 | 9.512 |
| A37 | -61305.691 | -17137.172 | -851413.436608 | 6.440 |
| A31 | -61308.860 | -17131.565 | -760842.952600 | 13.451 |
| F1 | -61297.256 | -17124.762 | 294594.612336 | 14.839 |
| 合計 | | | -427.765804 | |
| 合計面積 | | | 213.8829020 | |
| 地積 | | | 213.88 | m ² |

| 地番 ⑩ 1498-18 | | | | |
|--------------|----------------|----------------|--|----------------|
| NO | X _n | Y _n | X _n · (Y _{n+1} -Y _{n-1}) | 距離 |
| A53 | -61337.903 | -17163.774 | 913812.078894 | 16.128 |
| A3 | -61351.944 | -17171.709 | -296268.537576 | 14.661 |
| A1 | 61359.158 | -17158.945 | -1370395.434772 | 18.615 |
| 729 | -61343.191 | -17149.375 | -634411.281322 | 1.525 |
| 729.1 | -61341.875 | -17148.603 | 56311.841250 | 2.001 |
| F2 | -61340.802 | -17150.293 | 75939.912876 | 0.892 |
| A30 | -61340.032 | -17149.841 | 248488.469632 | 5.176 |
| A55 | -61337.478 | -17154.344 | 427522.221660 | 5.009 |
| A54 | -61341.838 | -17156.811 | 578453.532340 | 7.997 |
| 合計 | | | -547.197018 | |
| 合計面積 | | | 273.5985090 | |
| 地積 | | | 273.59 | m ² |

測地系 世界測地系：7系（測地成果2011） 測量年月日 令和3年12月29日

作成者 岐阜県関市洞戸飛瀬41番地
土地家屋調査士 須田 康 弘
(令和3年12月29日作成)

申請人 株式会社サンワ開発
代表取締役 加藤 千里
縮尺

| | | | |
|-------|------------------------------|-------|-------|
| 地番 | 1498番5、 1498番10ないし1498番20 | 地積測量図 | (3/3) |
| 土地の所在 | 加茂郡坂祝町黒岩字林前 | | |

| 地番 | ① 1498-19 | | | |
|------|----------------|----------------|---|----------------|
| NO | X _n | Y _n | X _n · (Y _{n+1} - Y _{n-1}) | 距離 |
| A51 | -61332.443 | -17177.516 | 104387.817986 | 2.842 |
| A52 | -61331.683 | -17174.777 | -842819.987786 | 12.639 |
| A53 | -61337.903 | -17163.774 | -1101996.765298 | 7.997 |
| A54 | -61341.838 | -17156.811 | -578453.532340 | 5.009 |
| A55 | -61337.478 | -17154.344 | 392682.534156 | 10.185 |
| A56 | -61332.469 | -17163.213 | 1102205.800399 | 10.454 |
| A57 | -61327.327 | -17172.315 | 604810.098874 | 2.845 |
| A58 | -61324.585 | -17173.075 | 318949.166585 | 9.026 |
| 合計 | | | -234.867424 | |
| 合計面積 | | | 117.4337120 | |
| 地積 | | | 117.43 | m ² |

| 地番 | ② 1498-20 | | | |
|-------|----------------|----------------|---|----------------|
| NO | X _n | Y _n | X _n · (Y _{n+1} - Y _{n-1}) | 距離 |
| A2 | -61365.017 | -17179.097 | 292465.671022 | 3.109 |
| 53 | -61366.689 | -17176.475 | -738793.568871 | 11.167 |
| 706 | -61372.692 | -17167.058 | -946857.892176 | 11.691 |
| 706.1 | -61362.654 | -17161.047 | -497835.293032 | 4.087 |
| A1 | -61359.158 | -17158.945 | 654211.342596 | 14.661 |
| A3 | -61351.944 | -17171.709 | 1236364.375488 | 15.016 |
| 合計 | | | -445.364973 | |
| 合計面積 | | | 222.6824865 | |
| 地積 | | | 222.68 | m ² |

| | | |
|-------|--------------|----------------|
| 総合計面積 | 2522.6824055 | m ² |
|-------|--------------|----------------|

| 点名 | X座標 | Y座標 | 備考 |
|-----|------------|------------|-------|
| TZ1 | -61407.908 | -17124.737 | 図根多角点 |
| TZ2 | -61368.893 | -17184.131 | 図根多角点 |

| | | | |
|-----|--------------------|-------|------------|
| 測地系 | 世界測地系：7系（測地成果2011） | 測量年月日 | 令和3年12月29日 |
|-----|--------------------|-------|------------|

| | | | | |
|-----|--------------------------------|-----|--------------------------|----|
| 作成者 | 岐阜県関市洞戸飛瀬41番地 土地家屋調査士 須田 康弘 | 申請人 | 株式会社サンワ開発 代表取締役 加藤 千里 | 縮尺 |
| | (令和3年12月29日作成) | | | |