

地番区域見出

請求部	所在	加茂郡坂祝町酒倉字山本		地番	1660番9	
出力縮	1/500	精度区分	座標系番号又は記号	分類	地図(法第14条第1項)	
作成年月日			備付年月日(原図)	種類	土地改良所在図	
			昭和59年1月18日	補事項		

これは地図に記録されている内容を証明した書面である。

令和4年8月24日  
 岐阜地方法務局美濃加茂支局  
 登記官



金子岳仁

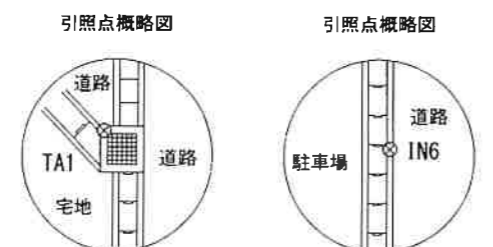
地番 1660-1、1660-5ないし1660-19  
 土地の所在 加茂郡坂祝町酒倉字山本  
 地積測量図 1/3

求積表

地番	① 1660-1			
NO	X <sub>n</sub>	Y <sub>n</sub>	X <sub>n</sub> · (Y <sub>n+1</sub> - Y <sub>n-1</sub> )	距離
P53	135.906	103.747	989.417498	13.410
P2	122.496	103.819	-2324.606592	19.049
P1	122.393	84.770	-2335.625619	11.430
P85	133.823	84.736	264.032779	2.007
P84	133.828	86.743	269.931076	2.085
P83	135.911	86.753	505.188621	3.707
P82	135.911	90.460	1350.003963	6.226
D5	135.880	96.686	1805.437560	7.061
合計			503.779286	
合計面積			251.8896430	
地積			251.88	m <sup>2</sup>

地番	② 1660-5			
NO	X <sub>n</sub>	Y <sub>n</sub>	X <sub>n</sub> · (Y <sub>n+1</sub> - Y <sub>n-1</sub> )	距離
P53	135.906	103.747	-419.405916	13.410
P2	122.496	103.819	2362.580352	19.215
P54	122.600	123.034	2348.770800	11.257
P55	133.857	122.977	-279.493416	2.863
P56	135.875	120.946	-966.343000	5.081
P75	135.896	115.865	-1908.115736	8.960
P74	135.905	106.905	-1646.896790	3.158
合計			-508.903706	
合計面積			254.4518530	
地積			254.45	m <sup>2</sup>

地番	③ 1660-6			
NO	X <sub>n</sub>	Y <sub>n</sub>	X <sub>n</sub> · (Y <sub>n+1</sub> - Y <sub>n-1</sub> )	距離
P57	135.827	130.983	-1700.418213	2.828
P58	133.828	128.982	-257.083588	14.360
P59	119.468	129.062	1506.133076	12.527
P10	119.536	141.589	1486.908304	16.245
P61	135.781	141.501	-1440.093286	10.518
合計			-404.553707	
合計面積			202.2768535	
地積			202.27	m <sup>2</sup>



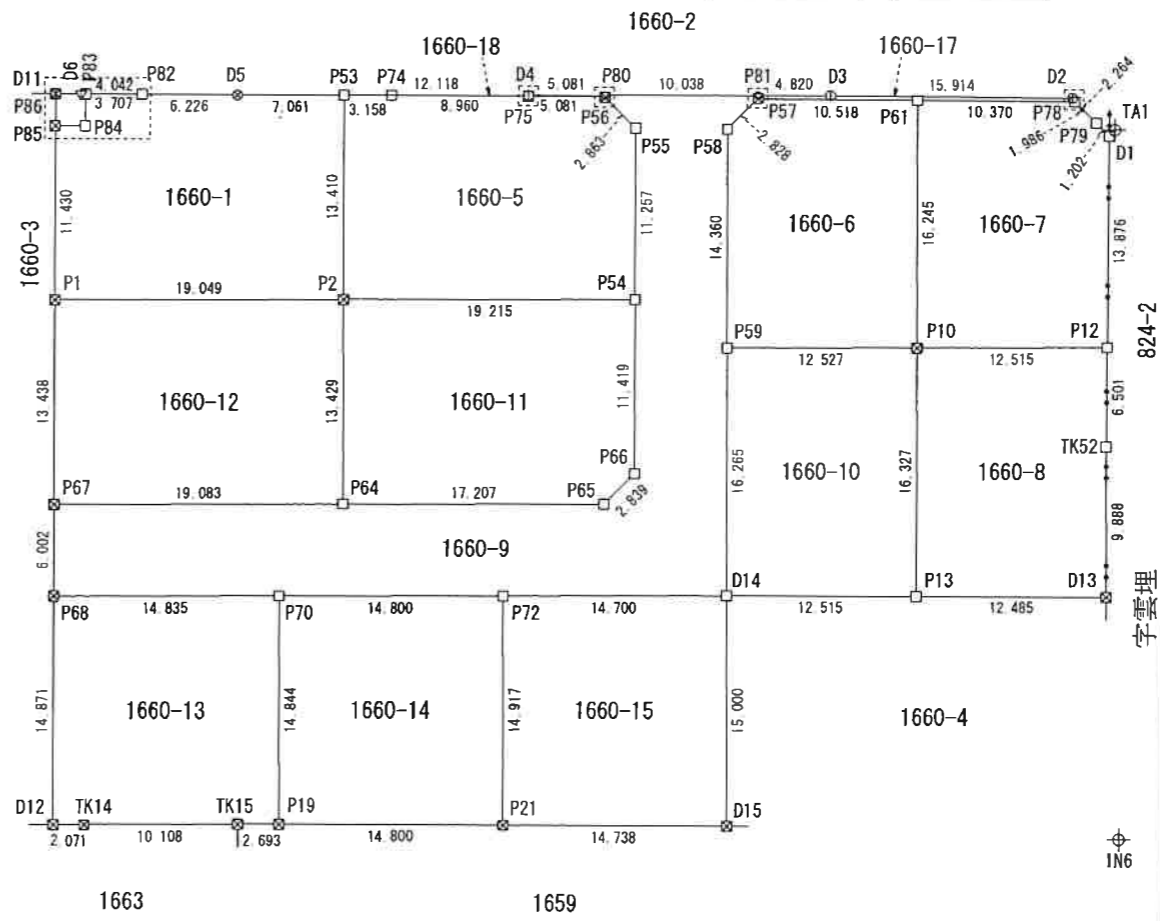
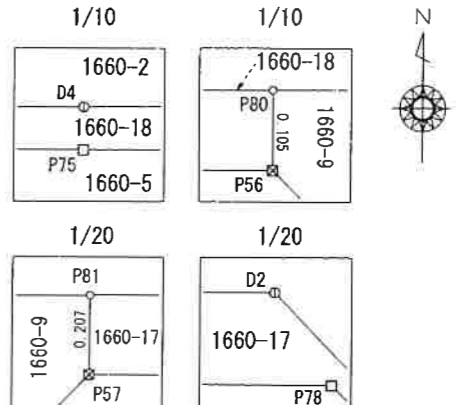
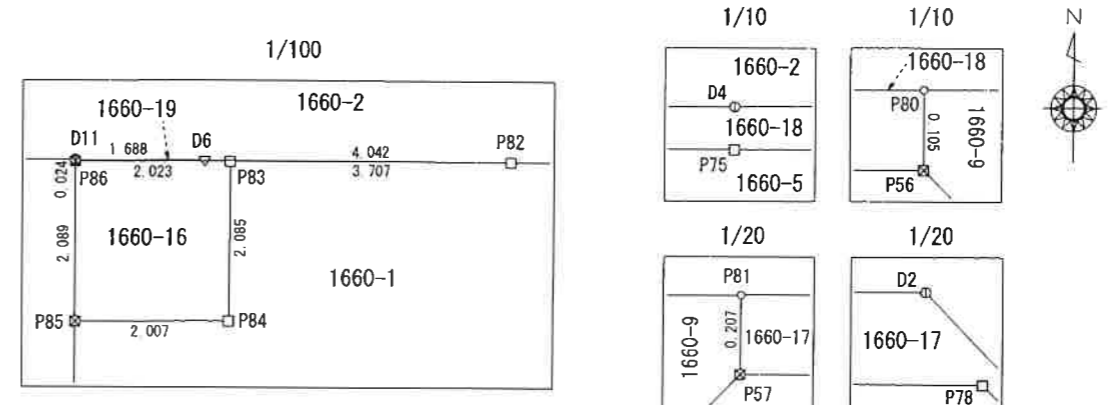
点名	X座標	Y座標
TA1	133.888	154.527
IN6	87.470	155.098

凡例

名称	記号
コンクリート杭	田
プラスチック杭	☒
鉄	⊗
プレート	□
刻み	⊕
ペンキ	▽
計算点	○
基準点・多角点	⊕

測地系 任意座標 測量年月日 令和4年8月6日

作成者 岐阜県関市洞戸飛瀬41番地  
 土地家屋調査士 須田 康弘  
 (令和4年8月8日作成)



申請人 株式会社サンワ開発  
 代表取締役 星屋 和輝  
 縮尺 1/500

地番	1660-1、 1660-5ないし1660-19	地積測量図	(2/3)
土地の所在	加茂郡坂祝町酒倉字山本		

地番	④ 1660-7			
NO	X <sub>n</sub>	Y <sub>n</sub>	X <sub>n</sub> · (Y <sub>n+1</sub> - Y <sub>n-1</sub> )	距離
P61	135.781	141.501	-1396.100242	16.245
P10	119.536	141.589	1506.512208	12.515
P12	119.604	154.104	1501.987032	13.876
D1	133.480	154.147	-106.650520	1.202
P79	134.339	153.305	-305.755564	1.986
P78	135.713	151.871	-1601.956252	10.370
合計			-401.963338	
合計面積			200.9816690	
合計地積			200.98	m <sup>2</sup>

地番	⑦ 1660-10			
NO	X <sub>n</sub>	Y <sub>n</sub>	X <sub>n</sub> · (Y <sub>n+1</sub> - Y <sub>n-1</sub> )	距離
P59	119.468	129.062	-1484.628836	16.265
D14	103.203	129.162	1301.905845	12.515
P13	103.209	141.677	1282.578243	16.327
P10	119.536	141.589	-1507.946640	12.527
合計			-408.091388	
合計面積			204.0456940	
合計地積			204.04	m <sup>2</sup>

地番	⑤ 1660-8			
NO	X <sub>n</sub>	Y <sub>n</sub>	X <sub>n</sub> · (Y <sub>n+1</sub> - Y <sub>n-1</sub> )	距離
P10	119.536	141.589	-1485.473872	16.327
P13	103.209	141.677	1297.646757	12.485
D13	103.215	154.162	1280.588505	9.888
TK52	113.103	154.084	-6.559974	6.501
P12	119.604	154.104	-1494.451980	12.515
合計			-408.250564	
合計面積			204.1252820	
合計地積			204.12	m <sup>2</sup>

地番	⑧ 1660-11			
NO	X <sub>n</sub>	Y <sub>n</sub>	X <sub>n</sub> · (Y <sub>n+1</sub> - Y <sub>n-1</sub> )	距離
P2	122.496	103.819	-2344.818432	13.429
P64	109.067	103.892	1884.677760	17.207
P65	109.162	121.099	2096.347048	2.839
P66	111.181	123.096	215.135235	11.419
P54	122.600	123.034	-2363.360200	19.215
合計			-512.018589	
合計面積			256.0092945	
合計地積			256.00	m <sup>2</sup>

地番	⑥ 1660-9			
NO	X <sub>n</sub>	Y <sub>n</sub>	X <sub>n</sub> · (Y <sub>n+1</sub> - Y <sub>n-1</sub> )	距離
P80	135.980	120.946	-1364.967240	0.105
P56	135.875	120.946	275.962125	2.863
P55	133.857	122.977	279.493416	11.257
P54	122.600	123.034	14.589400	11.419
P66	111.181	123.096	-215.135235	2.839
P65	109.162	121.099	-2096.347048	17.207
P64	109.067	103.892	-3958.041430	19.083
P67	108.955	84.809	-2077.227075	6.002
P68	102.953	84.827	1529.160909	14.835
P70	103.032	99.662	3053.353320	14.800
P72	103.113	114.462	3041.833500	14.700
D14	103.203	129.162	1506.763800	16.265
P59	119.468	129.062	-21.504240	14.360
P58	133.828	128.982	257.083588	2.828
P57	135.827	130.983	271.925654	0.207
P81	136.034	130.984	-1365.373258	10.038
合計			-868.429814	
合計面積			434.2149070	
合計地積			434.21	m <sup>2</sup>

地番	⑨ 1660-12			
NO	X <sub>n</sub>	Y <sub>n</sub>	X <sub>n</sub> · (Y <sub>n+1</sub> - Y <sub>n-1</sub> )	距離
P1	122.393	84.770	-2326.690930	13.438
P67	108.955	84.809	2089.437510	19.083
P64	109.067	103.892	2073.363670	13.429
P2	122.496	103.819	-2342.368512	19.049
合計			-512.258262	
合計面積			256.1291310	
合計地積			256.12	m <sup>2</sup>

地番	⑩ 1660-13			
NO	X <sub>n</sub>	Y <sub>n</sub>	X <sub>n</sub> · (Y <sub>n+1</sub> - Y <sub>n-1</sub> )	距離
P68	102.953	84.827	-1522.777823	14.871
D12	88.082	84.871	186.293430	2.071
TK14	88.101	86.942	1072.982079	10.108
TK15	88.187	97.050	1128.881787	2.693
P19	88.188	99.743	230.347056	14.844
P70	103.032	99.662	-1536.825312	14.835
合計			-441.098783	
合計面積			220.5493915	
合計地積			220.54	m <sup>2</sup>

測地系 任意座標 測量年月日 令和4年8月6日

作成者 岐阜県関市洞戸飛瀬41番地  
土地家屋調査士 須田 康弘  
(令和4年8月8日作成)

申請人 株式会社サンワ開発  
代表取締役 星屋 和輝  
縮尺

地番	1660-1、 1660-5ないし1660-19	地積測量図	3/3
土地の所在	加茂郡坂祝町酒倉字山本		

NO	X <sub>n</sub>	Y <sub>n</sub>	X <sub>n</sub> · (Y <sub>n+1</sub> - Y <sub>n-1</sub> )	距離
P70	103.032	99.662	-1516.528008	14.844
P19	88.188	99.743	1312.325628	14.800
P21	88.196	114.543	1298.156924	14.917
P72	103.113	114.462	-1534.424553	14.800
合計			-440.470009	
合計面積			220.2350045	
合計地積			220.23	m <sup>2</sup>

NO	X <sub>n</sub>	Y <sub>n</sub>	X <sub>n</sub> · (Y <sub>n+1</sub> - Y <sub>n-1</sub> )	距離
P80	135.980	120.946	-690.914380	5.081
D4	135.952	115.865	-2338.238448	12.118
P53	135.906	103.747	-1217.717760	3.158
P74	135.905	106.905	1646.806790	8.960
P75	135.896	115.865	1908.115736	5.081
P56	135.875	120.946	690.380875	0.105
合計			-1.477187	
合計面積			0.7385935	
合計地積			0.73	m <sup>2</sup>

NO	X <sub>n</sub>	Y <sub>n</sub>	X <sub>n</sub> · (Y <sub>n+1</sub> - Y <sub>n-1</sub> )	距離
P72	103.113	114.462	-1507.408947	14.917
P21	88.196	114.543	1306.976524	14.738
D15	88.203	129.281	1289.439657	15.000
D14	103.203	129.162	-1529.365257	14.700
合計			-440.358023	
合計面積			220.1790115	
合計地積			220.17	m <sup>2</sup>

NO	X <sub>n</sub>	Y <sub>n</sub>	X <sub>n</sub> · (Y <sub>n+1</sub> - Y <sub>n-1</sub> )	距離
P82	135.911	90.460	-45.530185	3.707
P83	135.913	86.753	-778.781490	2.023
P86	135.912	84.730	-274.949976	0.024
D11	135.936	84.730	229.459968	1.688
D6	135.931	86.418	778.884630	4.042
合計			0.143317	
合計面積			0.0716585	
合計地積			0.07	m <sup>2</sup>

NO	X <sub>n</sub>	Y <sub>n</sub>	X <sub>n</sub> · (Y <sub>n+1</sub> - Y <sub>n-1</sub> )	距離
P83	135.913	86.753	273.592869	2.085
P84	133.828	86.743	-269.931076	2.007
P85	133.823	84.736	-269.385699	2.089
P86	135.912	84.730	274.134504	2.023
合計			8.410598	
合計面積			4.2052990	
合計地積			4.20	m <sup>2</sup>

総合計面積	2935.1772540	m <sup>2</sup>
-------	--------------	----------------

NO	X <sub>n</sub>	Y <sub>n</sub>	X <sub>n</sub> · (Y <sub>n+1</sub> - Y <sub>n-1</sub> )	距離
P79	134.339	153.305	-20.553867	2.264
D2	135.955	151.718	-2379.348455	15.914
D3	136.060	135.804	-2821.068040	4.820
P81	136.034	130.984	-655.819914	0.207
P57	135.827	130.983	1428.492559	10.518
P61	135.781	141.301	2836.193528	10.370
P78	135.713	151.871	1601.956252	1.986
合計			-10.147937	
合計面積			5.0739685	
合計地積			5.07	m <sup>2</sup>

測地系	任意座標	測量年月日	令和4年8月6日
-----	------	-------	----------

作成者	岐阜県関市洞戸飛瀬41番地 土地家屋調査士 須田 康弘 (令和4年8月8日作成)
-----	--

申請人	株式会社サンワ開発 代表取締役 星屋 和輝	縮尺	
-----	--------------------------	----	--