

(注) 地図に準ずる図面は、土地の区画を明確にした不動産登記法所定の地図が備え付けられるまでの間、これに代わるものとして備え付けられていた図面で、土地の位置及び形状の概略を記載した図面です。

地番区域見出
加茂野町鷹之巣

請求部分	所在	美濃加茂市加茂野町鷹之巣字中落		地番	1429番1
出力縮	1/500	精度分	座標系 番号又は 記号	分類	地図に準ずる図面
作成年月日	昭和50年4月17日		備付年月日 (原図)	補記事項	土地改良所在図
	昭和50年4月17日		昭和50年4月17日		

これは地図に準ずる図面に記録されている内容を証明した書面である。

請求番号：34-1
(1/1)

令和4年11月8日

岐阜地方事務局美濃加茂支局
登記官

金子岳仁



令和4年11月8日
岐阜地方方法務局美濃加茂支局

登記官

金子岳仁



地番	1429-1乃至1429-6	地積測量図
土地の所在	美濃加茂市加茂野町鷹之巣字中落	

1/2

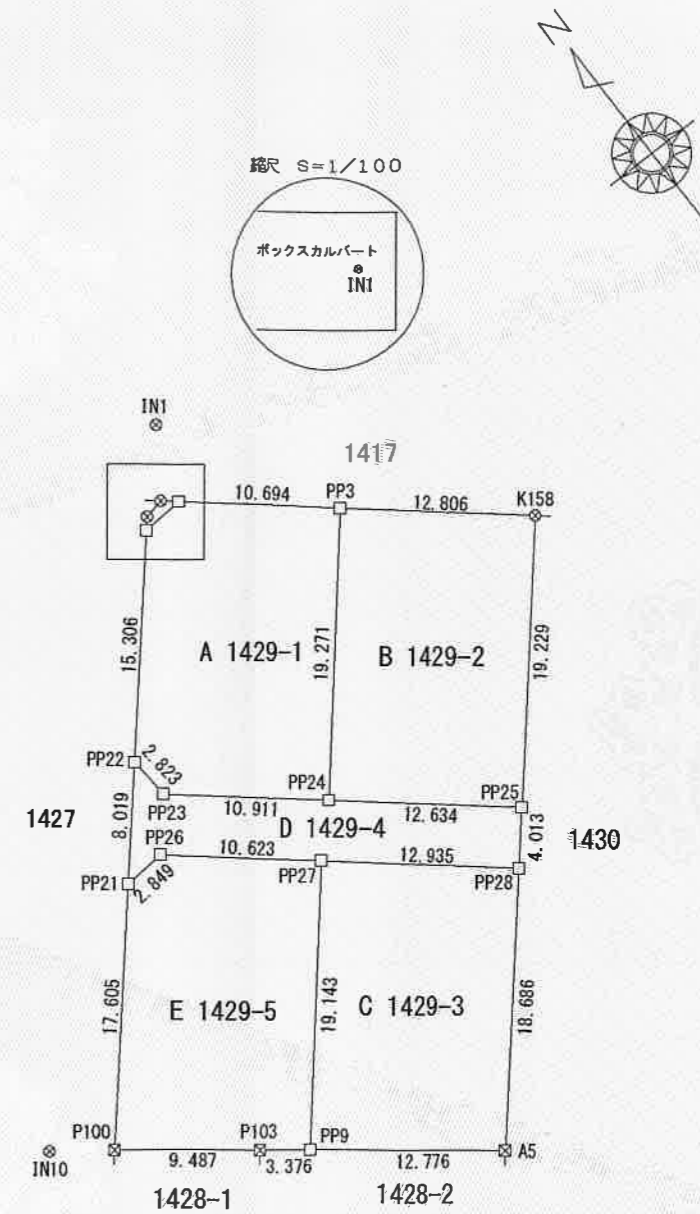
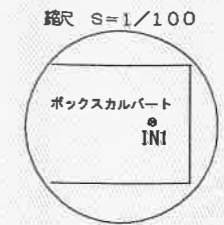
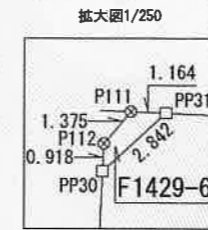
求積表

地番	A 1429-1				
NO	Xn	Yn	Yn+1-Yn-1	Xn · (Yn+1-Yn-1)	
PP30	94.861	95.209	12.828	1216.876908	
PP31	95.083	98.042	10.989	1044.867087	
PP3	88.167	106.198	-4.258	-375.415086	
PP24	73.427	93.784	-20.760	-1524.344520	
PP23	80.455	85.438	-8.570	-689.499350	
PP22	83.269	85.214	9.771	813.621399	
合計				486.106438	
合計面積				243.0532190	
地積				243	m ²

地番	B 1429-2				
NO	Xn	Yn	Yn+1-Yn-1	Xn · (Yn+1-Yn-1)	
PP3	88.167	106.198	22.181	1955.632227	
K158	79.884	115.965	-2.751	-219.760884	
PP25	65.288	103.447	-22.181	-1448.153128	
PP24	73.427	93.784	2.751	201.997677	
合計				489.715892	
合計面積				244.8579460	
地積				244	m ²

地番	C 1429-3				
NO	Xn	Yn	Yn+1-Yn-1	Xn · (Yn+1-Yn-1)	
PP27	70.576	90.942	22.224	1568.481024	
PP28	62.242	100.834	-2.273	-141.476066	
A5	48.058	88.669	-22.224	-1068.040992	
PP9	55.934	78.610	2.273	127.137982	
合計				486.101948	
合計面積				243.0509740	
地積				243	m ²

地番	D 1429-4				
NO	Xn	Yn	Yn+1-Yn-1	Xn · (Yn+1-Yn-1)	
PP22	83.269	85.214	5.460	454.648740	
PP23	80.455	85.438	8.570	689.499350	
PP24	73.427	93.784	18.009	1322.346843	
PP25	65.288	103.447	7.050	460.280400	
PP28	62.242	100.834	-12.505	-778.336210	
PP27	70.576	90.942	-18.016	-1271.497216	
PP26	77.420	82.818	-10.964	-848.832880	
PP21	77.196	79.978	2.396	184.961616	
合計				213.070643	
合計面積				106.5353215	
地積				106	m ²



筆界点	境界標の種類
田	コンクリート杭
⊗	プラスチック杭
○	木杭
□	標示板
⊗	金属鉄
○	計算点
▽	マーキング

作成者	美濃加茂市本郷町七丁目3番23号 土地家屋調査士 寺尾 努 (令和4年10月31日作成)	申請人	株式会社サンワ開発 代表取締役 星屋 和輝	縮尺	1/500
-----	--	-----	--------------------------	----	-------

登記年月日：令和4年11月7日

これは図面に記録されている内容を証明した書面である。
令和4年11月8日
岐阜地方方法務局美濃加茂支局

登記官

金子岳仁



地番	1429-1乃至1429-6	地積測量図
土地の所在	美濃加茂市加茂野町鷹之巣字中落	

2 / 2

地番	E 1429-5			
NO	Xn	Yn	Yn+1-Yn-1	Xn · (Yn+1-Yn-1)
PP21	77.196	79.978	14.336	1106.681856
PP26	77.420	82.818	10.964	848.832880
PP27	70.576	90.942	-4.208	-296.983808
PP9	55.934	78.610	-14.990	-838.450660
P103	58.015	75.952	-10.128	-587.575920
P100	63.863	68.482	4.026	257.112438
			合計	489.616786
			合計面積	244.8083930
			地積	244 m ²

地番	F 1429-6			
NO	Xn	Yn	Yn+1-Yn-1	Xn · (Yn+1-Yn-1)
PP30	94.861	95.209	-2.234	-211.919474
P112	95.556	95.808	1.945	185.856420
P111	95.836	97.154	2.234	214.097624
PP31	95.083	98.042	-1.945	-184.936435
			合計	3.098135
			合計面積	1.5490675
			地積	1.54 m ²

総合計面積	1083.8549210 m ²
-------	-----------------------------

地番	面積
A 1429-1	243.0532190 m ²
B 1429-2	244.8579460 m ²
C 1429-3	243.0509740 m ²
D 1429-4	106.5353215 m ²
E 1429-5	244.8083930 m ²
F 1429-6	1.5490675 m ²

引照点	X座標	Y座標
IN1	100.000	100.000
IN10	66.428	64.993

測量年月日	令和4年1月12日
座標系	任意座標

作成者	美濃加茂市本郷町七丁目3番23号 土地家屋調査士 寺尾 努 (令和4年10月31日作成)	申請人	株式会社サンワ開発 代表取締役 星屋 和輝	縮尺	1 /
-----	--	-----	--------------------------	----	-----