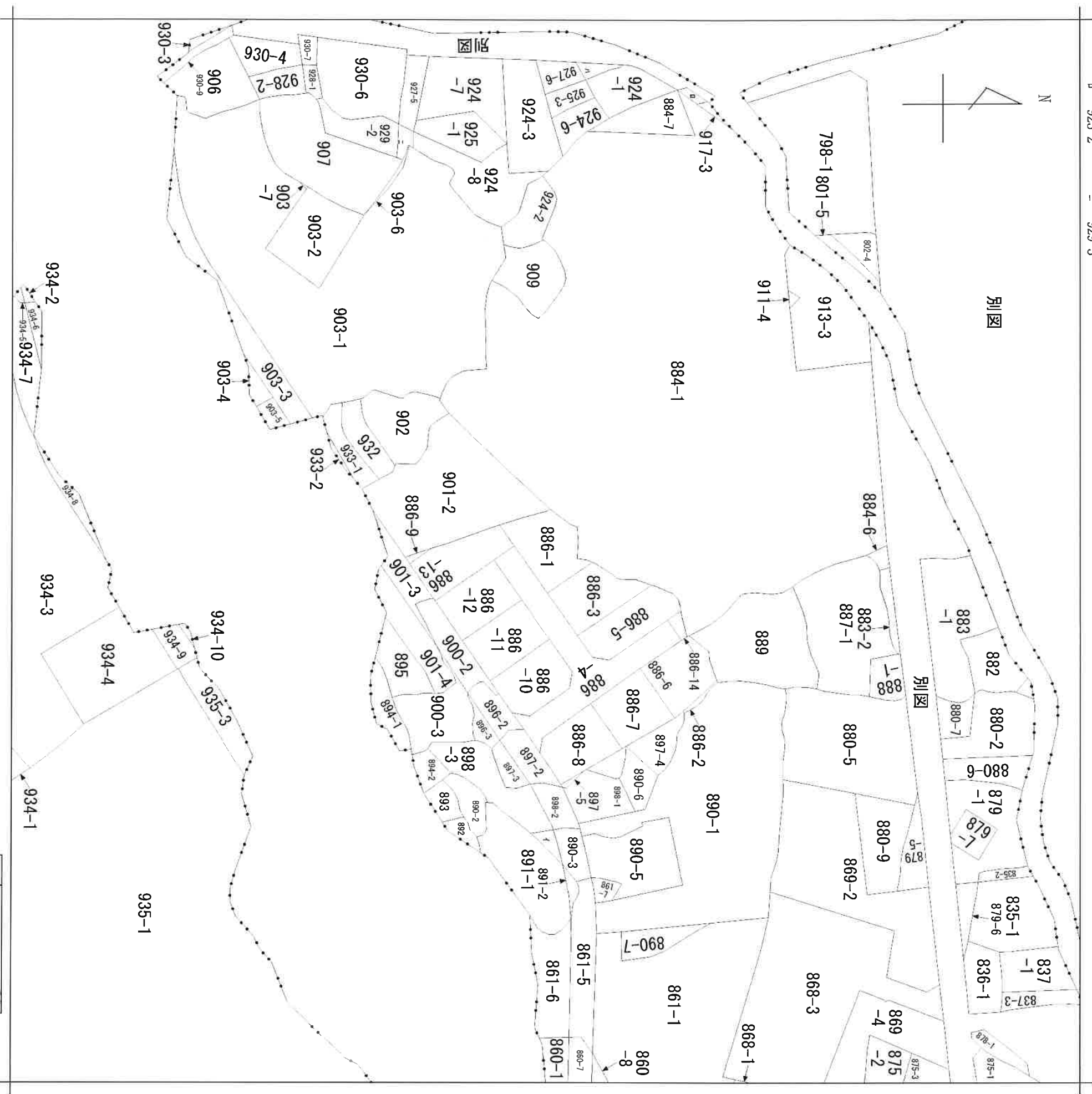


ノ 890-4 △ 926-1
 口 923-2 □ 929-3

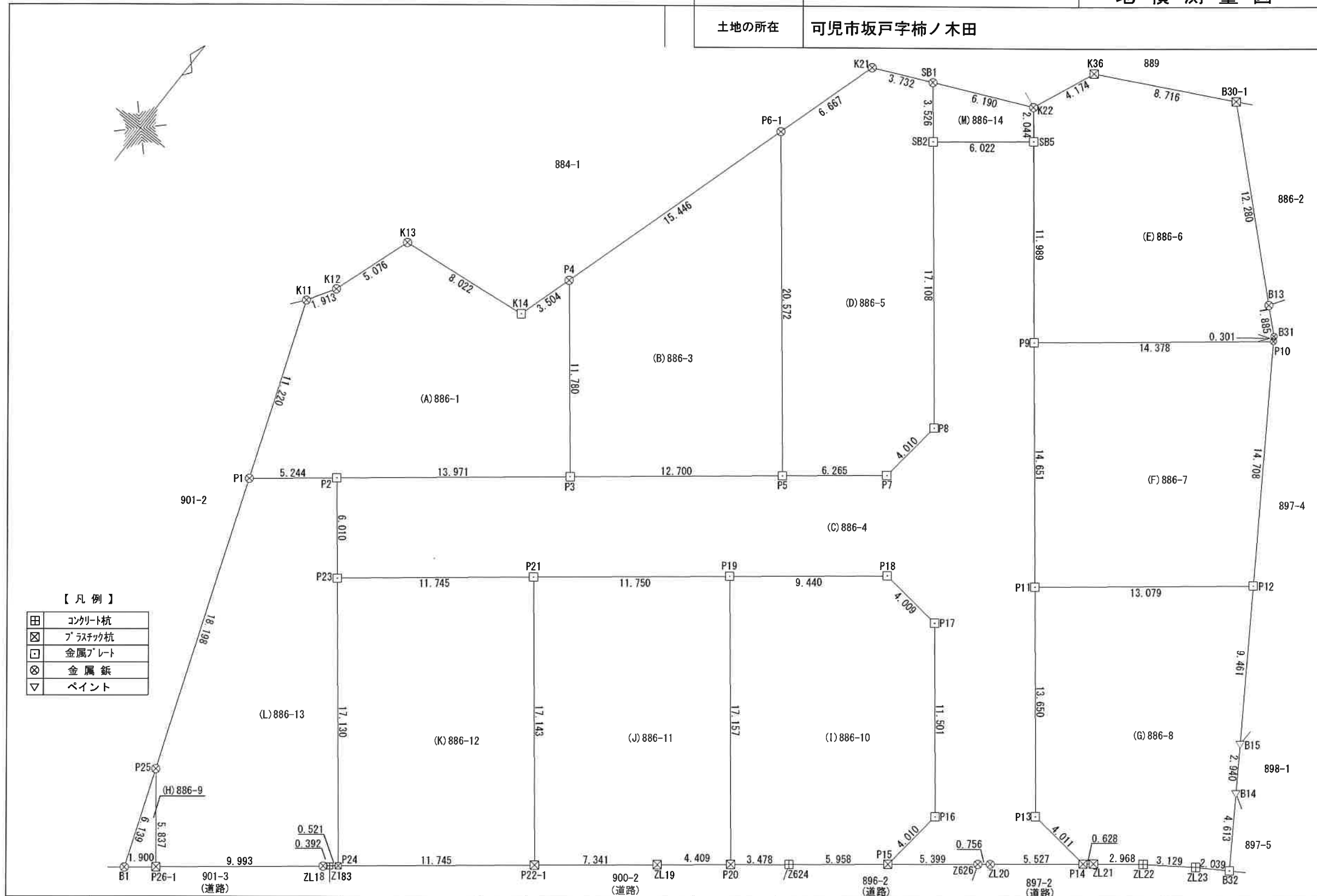


請求部	所在	可児市坂戸字柿ノ木田		地番	886番1		
出尺	1/1000	精度分	座標系 番号 記号	分類	地図に準ずる図面	種類	旧土地台帳附属地図
作成年月日			付年月日 (原図)			補記事項	



地番	886-1、886-3ないし886-14	土地所在図 土地積測量図
土地の所在	可児市坂戸字柿ノ木田	

1/2



【凡例】

田	コンクリート杭
⊠	プラスチック杭
□	金属プレート
⊗	金属鉄
▽	ペイント

作成者	岐阜県可児市広見二丁目34番地 土地家屋調査士 徳田 哲 (令和4年10月1日作成)	縮尺	1/250	申請人	株式会社サンワ開発 代表取締役 星屋 和輝	縮尺	1/250
-----	---	----	-------	-----	--------------------------	----	-------

地番 886-1、886-3ないし886-14
 土地の所在 可児市坂戸字柿ノ木田

土地所在図
地積測量図

【求積表】

地番	(A) 886-1		
測点	Xn	Yn	(Xn+1 - Xn-1)Yn
K11	-64997.147	-12213.420	148283.132220
P1	-65007.650	-12209.472	88286.692032
P2	-65004.378	-12205.374	-146549.925618
P3	-64995.643	-12194.471	-218634.670559
P4	-64986.449	-12201.836	-71209.914896
K14	-64989.807	-12202.838	51862.061500
K13	-64990.699	-12210.810	69626.038620
K12	-64995.509	-12212.433	78745.767984
	倍面積		409.181283
	面積		204.5906415
	地積		204.59 m ²

地番	(B) 886-3		
測点	Xn	Yn	(Xn+1 - Xn-1)Yn
P4	-64986.449	-12201.836	292783.054820
P3	-64995.643	-12194.471	15291.866634
P5	-64987.703	-12184.559	-292368.493205
P6-1	-64971.648	-12197.422	-15295.567188
	倍面積		410.861061
	面積		205.4305305
	地積		205.43 m ²

地番	(C) 886-4		
測点	Xn	Yn	(Xn+1 - Xn-1)Yn
P2	-65004.378	-12205.374	163857.145950
P23	-65009.068	-12201.616	-32370.887248
P21	-65001.725	-12192.450	-179094.898050
P19	-64994.379	-12183.280	-161404.093440
P18	-64988.477	-12175.912	-66504.831344
P17	-64988.917	-12171.927	114610.864632
P16	-64997.893	-12164.736	157667.143296
P15	-65001.878	-12165.182	7469.421748
Z626	-64998.507	-12160.964	-46722.423688
ZL20	-64998.036	-12160.374	-47680.826454
P14	-64994.586	-12156.056	-47359.994176
P13	-64994.140	-12160.042	-134964.306158
P11	-64983.487	-12168.576	-268767.338112
P9	-64972.053	-12177.736	-253272.553328
SB5	-64962.689	-12185.223	-68298.174915
SB2	-64966.448	-12189.927	208581.840897
P8	-64979.800	-12179.230	211163.489740
P7	-64983.786	-12179.670	96255.932010
P5	-64987.703	-12184.559	144472.316063
P3	-64995.643	-12194.471	203342.803925
	倍面積		980.631348
	面積		490.3156740
	地積		490.31 m ²

地番	(D) 886-5		
測点	Xn	Yn	(Xn+1 - Xn-1)Yn
P6-1	-64971.648	-12197.422	273771.136790
P5	-64987.703	-12184.559	147896.177142
P7	-64983.786	-12179.670	-96255.932010
P8	-64979.800	-12179.230	-211163.489740
SB2	-64966.448	-12189.927	-196330.964262
SB1	-64963.694	-12192.128	-14508.632320
K21	-64965.258	-12195.516	97003.134264
	倍面積		411.429864
	面積		205.7149320
	地積		205.71 m ²

地番	(E) 886-6		
測点	Xn	Yn	(Xn+1 - Xn-1)Yn
K22	-64961.099	-12186.508	66184.924948
SB5	-64962.689	-12185.223	133476.932742
P9	-64972.053	-12177.736	4566.651000
P10	-64963.064	-12166.514	-112418.589360
B31	-64962.813	-12166.681	-18529.855163
B13	-64961.541	-12168.072	-116338.936392
B30-1	-64953.252	-12177.133	-52154.660639
K36	-64957.258	-12184.875	95614.714125
	倍面積		401.181261
	面積		200.5906305
	地積		200.59 m ²

地番	(F) 886-7		
測点	Xn	Yn	(Xn+1 - Xn-1)Yn
P9	-64972.053	-12177.736	248705.902328
P11	-64983.487	-12168.576	39633.052032
P12	-64975.310	-12158.368	-248310.349664
P10	-64963.064	-12166.514	-39626.336098
	倍面積		402.268598
	面積		201.1342990
	地積		201.13 m ²

地番	(G) 886-8		
測点	Xn	Yn	(Xn+1 - Xn-1)Yn
P11	-64983.487	-12168.576	229134.286080
P13	-64994.140	-12160.042	134964.306158
P14	-64994.586	-12156.056	656.427024
ZL21	-64994.194	-12155.566	-26912.423124
ZL22	-64992.372	-12153.222	-43994.663640
ZL23	-64990.574	-12150.662	-35200.467814
B32	-64989.475	-12148.945	-60003.639355
B14	-64985.635	-12151.500	-76408.632000
B15	-64983.187	-12153.128	-125481.046600
P12	-64975.310	-12158.368	3647.510400
	倍面積		401.657129
	面積		200.8285645
	地積		200.82 m ²

地番	(H) 886-9		
測点	Xn	Yn	(Xn+1 - Xn-1)Yn
P25	-65024.685	-12203.070	14472.841020
B1	-65030.431	-12200.910	55636.149600
P26-1	-65029.245	-12199.426	-70097.901796
	倍面積		11.088824
	面積		5.5444120
	地積		5.54 m ²

地番	(I) 886-10		
測点	Xn	Yn	(Xn+1 - Xn-1)Yn
P19	-64994.379	-12183.280	235039.837760
P20	-65007.769	-12172.553	136563.872107
Z624	-65005.598	-12169.836	-71692.503876
P15	-65001.878	-12165.182	-93732.727310
P16	-64997.893	-12164.736	-157667.143296
P17	-64988.917	-12171.927	-114610.864632
P18	-64988.477	-12175.912	66504.831344
	倍面積		405.302097
	面積		202.6510485
	地積		202.65 m ²

地番	(J) 886-11		
測点	Xn	Yn	(Xn+1 - Xn-1)Yn
P21	-65001.725	-12192.450	252688.526250
P22-1	-65015.104	-12181.731	107150.505876
ZL19	-65010.521	-12175.997	-89310.937995
P20	-65007.769	-12172.553	-196489.350526
P19	-64994.379	-12183.280	-73635.744320
	倍面積		402.999285
	面積		201.4996425
	地積		201.49 m ²

地番	(K) 886-12		
測点	Xn	Yn	(Xn+1 - Xn-1)Yn
P23	-65009.068	-12201.616	252719.870592
P24	-65022.437	-12190.906	73584.308616
P22-1	-65015.104	-12181.731	-252308.012472
P21	-65001.725	-12192.450	-73593.628200
	倍面積		402.538536
	面積		201.2692680
	地積		201.26 m ²

地番	(L) 886-13		
測点	Xn	Yn	(Xn+1 - Xn-1)Yn
P1	-65007.650	-12209.472	247937.747904
P25	-65024.685	-12203.070	263525.296650
P26-1	-65029.245	-12199.426	-20470.636828
ZL18	-65023.007	-12191.620	-79026.080840
Z183	-65022.763	-12191.313	-6949.048410
P24	-65022.437	-12190.906	-166954.457670
P23	-65009.068	-12201.616	-220348.983344
P2	-65004.378	-12205.374	-17307.220332
	倍面積		406.617130
	面積		203.3085650
	地積		203.30 m ²

地番	(M) 886-14		
測点	Xn	Yn	(Xn+1 - Xn-1)Yn
SB1	-64963.694	-12192.128	65215.692672
SB2	-64966.448	-12189.927	-12250.876635
SB5	-64962.689	-12185.223	-65178.757827
K22	-64961.099	-12186.508	12247.440540
	倍面積		33.498750
	面積		16.7493750
	地積		16.74 m ²

【基準点配置図】

△3-05G006

△4-05TC55

△4-05TC54

【基準点座標一覧表】

測点名	X座標	Y座標	備考
3-05G006	-65110.831	-12322.381	可児市3級基準点
4-05TC54	-64971.739	-11991.465	可児市4級基準点
4-05TC55	-64921.800	-11995.425	可児市4級基準点

座標系 世界測地系(測地成果2011) VII系
 測量年月日 令和4年9月15日

作成者 岐阜県可児市広見二丁目34番地 土地家屋調査士 徳田 哲 (令和4年10月1日作成) 縮尺 1/1000

申請人 株式会社サンワ開発 代表取締役 星屋 和輝 縮尺 1/1000