

-15864.807 (座標値種別：図上測定)

(注) 国土交通省国土地理院が公表した座標補正パラメータ (toushoukutaithiyououki2011.par) による修正がされています。

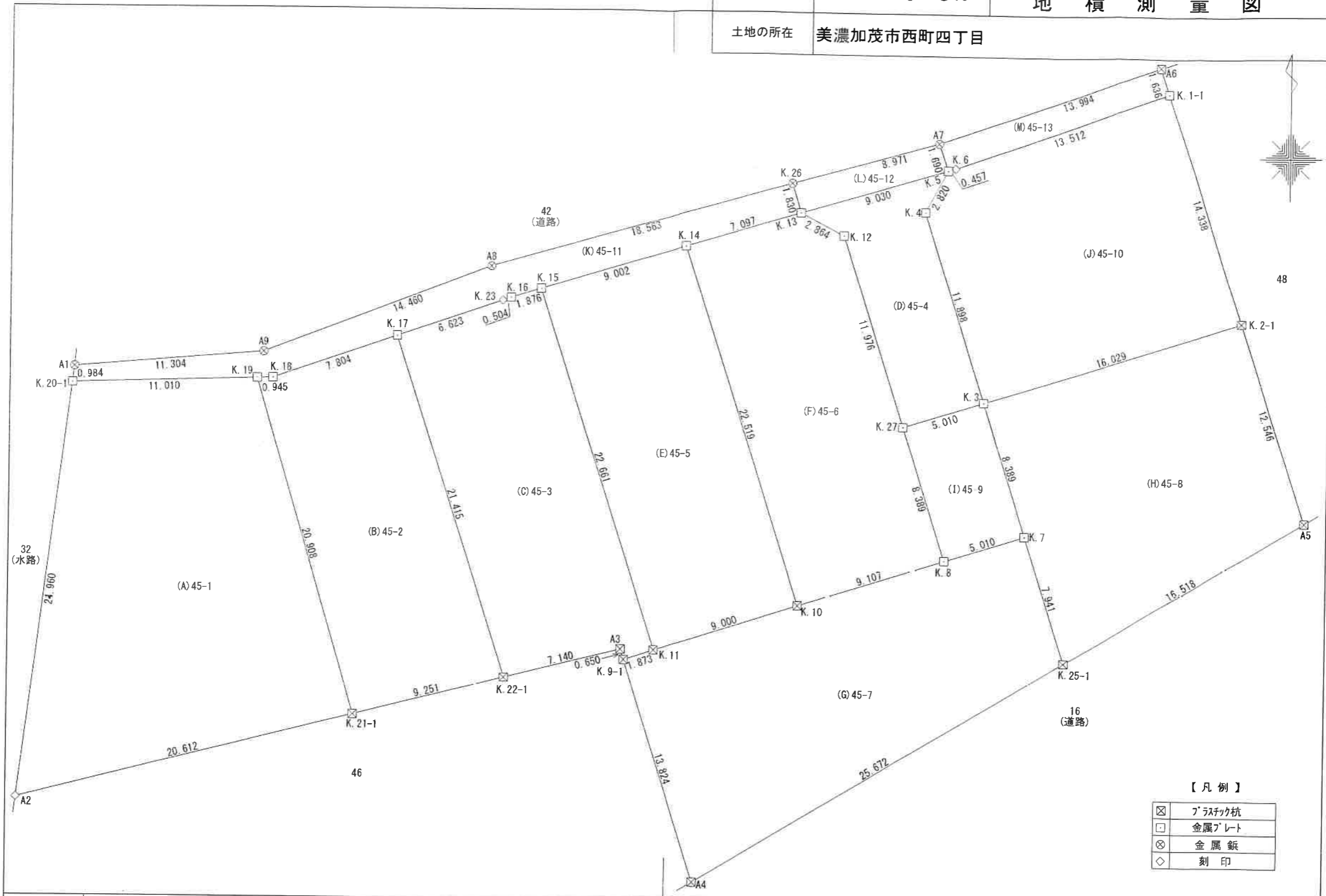
地番区域見出  
西町  
4丁目

請求部分	所在	美濃加茂市西町四丁目			地番	45番1			
出力縮	1/500	精度分	甲三	座標系番号は記号	VII	分類	地図(法第14条第1項)国調法19-5指定	種類	土地改良所在図
作成年月日			備付年月日(原図)	昭和62年12月9日	補記事項				

地番	45-1、45-2ないし13
土地の所在	美濃加茂市西町四丁目

土地積測量図

1/2



【凡例】

⊗	プラスチック杭
□	金属プレート
⊗	金属鋸
◇	刻印

作製者 岐阜県可児市広見二丁目34番地  
 土地家屋調査士 徳田 哲  
 (令和4年7月15日作成)

申請人 株式会社サンワ開発  
 代表取締役 星屋 和輝

縮尺 1/250

地番	45-1、45-2ないし13	土地積測在量図
土地の所在	美濃加茂市西町四丁目	

【求積表】

地番	(A)45-1		
測点	Xn	Yn	(Xn+1 - Xn-1)Yn
K.20-1	19.915	-4.632	116.318784
A2	-4.853	-7.720	152.207520
K.21-1	0.199	12.263	307.948456
K.19	20.259	6.372	125.630352
倍面積			702.105112
面積			351.0525560
地積			351.05 m <sup>2</sup>

地番	(B)45-2		
測点	Xn	Yn	(Xn+1 - Xn-1)Yn
K.19	20.259	6.372	-128.013480
K.21-1	0.199	12.263	-218.195559
K.22-1	2.466	21.232	481.053424
K.17	22.856	14.687	261.766401
K.18	20.289	7.317	-19.002249
倍面積			377.608537
面積			188.8042685
地積			188.80 m <sup>2</sup>

地番	(C)45-3		
測点	Xn	Yn	(Xn+1 - Xn-1)Yn
K.17	22.856	14.687	-331.470903
K.22-1	2.466	21.232	-395.764480
A3	4.216	28.155	31.843305
K.9-1	3.597	28.353	-1.332591
K.11	4.169	30.137	667.504413
K.15	25.746	23.212	488.194784
K.16	25.201	21.417	-15.227487
K.23	25.035	20.941	-49.106645
倍面積			394.640396
面積			197.3201980
地積			197.32 m <sup>2</sup>

地番	(D)45-4		
測点	Xn	Yn	(Xn+1 - Xn-1)Yn
K.13	30.424	38.616	-152.726280
K.12	29.094	41.153	-524.001149
K.27	17.691	44.813	-442.393936
K.3	19.222	49.583	637.637380
K.4	30.551	45.947	635.309169
K.5	33.049	47.256	-6.001512
倍面積			147.823672
面積			73.9118360
地積			73.91 m <sup>2</sup>

地番	(E)45-5		
測点	Xn	Yn	(Xn+1 - Xn-1)Yn
K.15	25.746	23.212	-561.567916
K.11	4.169	30.137	-567.359162
K.10	6.920	38.706	936.414258
K.14	28.362	31.825	599.137450
倍面積			406.624630
面積			203.3123150
地積			203.31 m <sup>2</sup>

地番	(F)45-6		
測点	Xn	Yn	(Xn+1 - Xn-1)Yn
K.14	28.362	31.825	-748.014800
K.10	6.920	38.706	-722.215254
K.8	9.703	47.377	510.297667
K.27	17.691	44.813	868.968883
K.12	29.094	41.153	524.001149
K.13	30.424	38.616	-28.266912
倍面積			404.770733
面積			202.3853665
地積			202.38 m <sup>2</sup>

地番	(G)45-7		
測点	Xn	Yn	(Xn+1 - Xn-1)Yn
K.9-1	3.597	28.353	-389.400102
A4	-9.565	32.578	2.475928
K.25-1	3.673	54.574	1135.084626
K.7	11.234	52.147	314.446410
K.8	9.703	47.377	-204.384378
K.10	6.920	38.706	-214.199004
K.11	4.169	30.137	-100.145251
倍面積			543.878229
面積			271.9391145
地積			271.93 m <sup>2</sup>

地番	(H)45-8		
測点	Xn	Yn	(Xn+1 - Xn-1)Yn
K.3	19.222	49.583	-638.926538
K.7	11.234	52.147	-810.833703
K.25-1	3.673	54.574	52.172744
A5	12.190	68.726	1405.240522
K.2-1	24.120	64.845	455.990040
倍面積			463.643065
面積			231.8215325
地積			231.82 m <sup>2</sup>

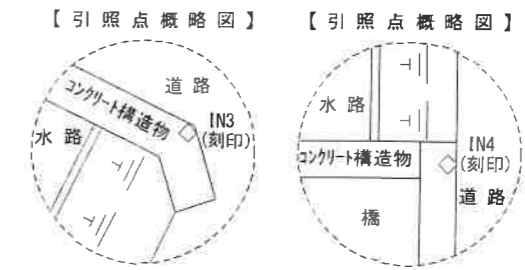
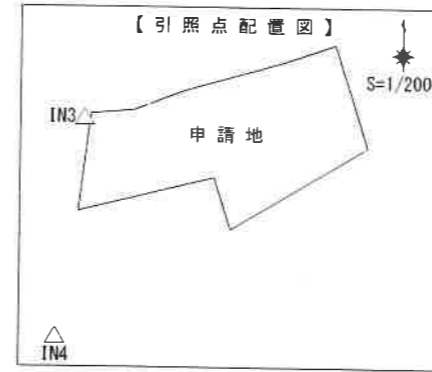
地番	(I)45-9		
測点	Xn	Yn	(Xn+1 - Xn-1)Yn
K.27	17.691	44.813	-426.574947
K.8	9.703	47.377	-305.913289
K.7	11.234	52.147	496.387293
K.3	19.222	49.583	320.157431
倍面積			84.056488
面積			42.0282440
地積			42.02 m <sup>2</sup>

地番	(J)45-10		
測点	Xn	Yn	(Xn+1 - Xn-1)Yn
K.5	33.049	47.256	-124.283280
K.4	30.551	45.947	-635.309169
K.3	19.222	49.583	-318.868273
K.2-1	24.120	64.845	1201.772385
K.1-1	37.755	60.409	547.365949
K.6	33.181	47.694	-224.447964
倍面積			446.229648
面積			223.1148240
地積			223.11 m <sup>2</sup>

地番	(K)45-11		
測点	Xn	Yn	(Xn+1 - Xn-1)Yn
A1	20.891	-4.511	8.697208
K.20-1	19.915	-4.632	2.927424
K.19	20.259	6.372	2.383128
K.18	20.289	7.317	19.002249
K.17	22.856	14.687	69.704502
K.23	25.035	20.941	49.106645
K.16	25.201	21.417	15.227487
K.15	25.746	23.212	73.373132
K.14	28.362	31.825	148.877350
K.13	30.424	38.616	147.242808
K.26	32.175	38.084	-128.190744
A8	27.058	20.240	-209.119680
A9	21.843	6.753	-41.645751
倍面積			157.585758
面積			78.7928790
地積			78.79 m <sup>2</sup>

地番	(L)45-12		
測点	Xn	Yn	(Xn+1 - Xn-1)Yn
K.26	32.175	38.084	-160.866816
K.13	30.424	38.616	33.750384
K.5	33.049	47.256	199.609344
A7	34.648	46.708	-40.822792
倍面積			31.670120
面積			15.8350600
地積			15.83 m <sup>2</sup>

地番	(M)45-13		
測点	Xn	Yn	(Xn+1 - Xn-1)Yn
A7	34.648	46.708	-292.485496
K.5	33.049	47.256	-69.324552
K.6	33.181	47.694	224.447964
K.1-1	37.755	60.409	370.307170
A6	39.311	59.902	-186.115514
倍面積			46.829572
面積			23.4147860
地積			23.41 m <sup>2</sup>



引照点	点名	X座標	Y座標	備考
引照点	IN3	19.663	-6.193	コンクリート構造物に刻印
引照点	IN4	-37.605	-13.420	コンクリート構造物に刻印
		点間距離：57.722 m		方向角：187-11-33
		座標系：任意座標		測量年月日：令和4年1月20日

作製者 岐阜県可児市広見二丁目34番地  
土地家屋調査士 徳田 哲  
(令和4年7月15日作成)

申請人 株式会社サンワ開発  
代表取締役 星屋 和輝  
縮尺 1/