

請求部分	所在	関市下有知字富士屋敷		地番	3897番1
出力縮尺	1/1000	精度分区	座標系番号又は記号	分類	地図に準ずる図面
作成年月日		備付年月日(原図)	補事項	種類	旧土地台帳附属地図

土地所在図
地積測量図

地番 3897-1, 3897-9, 3897-10

土地の所在 関市下有知字富士屋敷

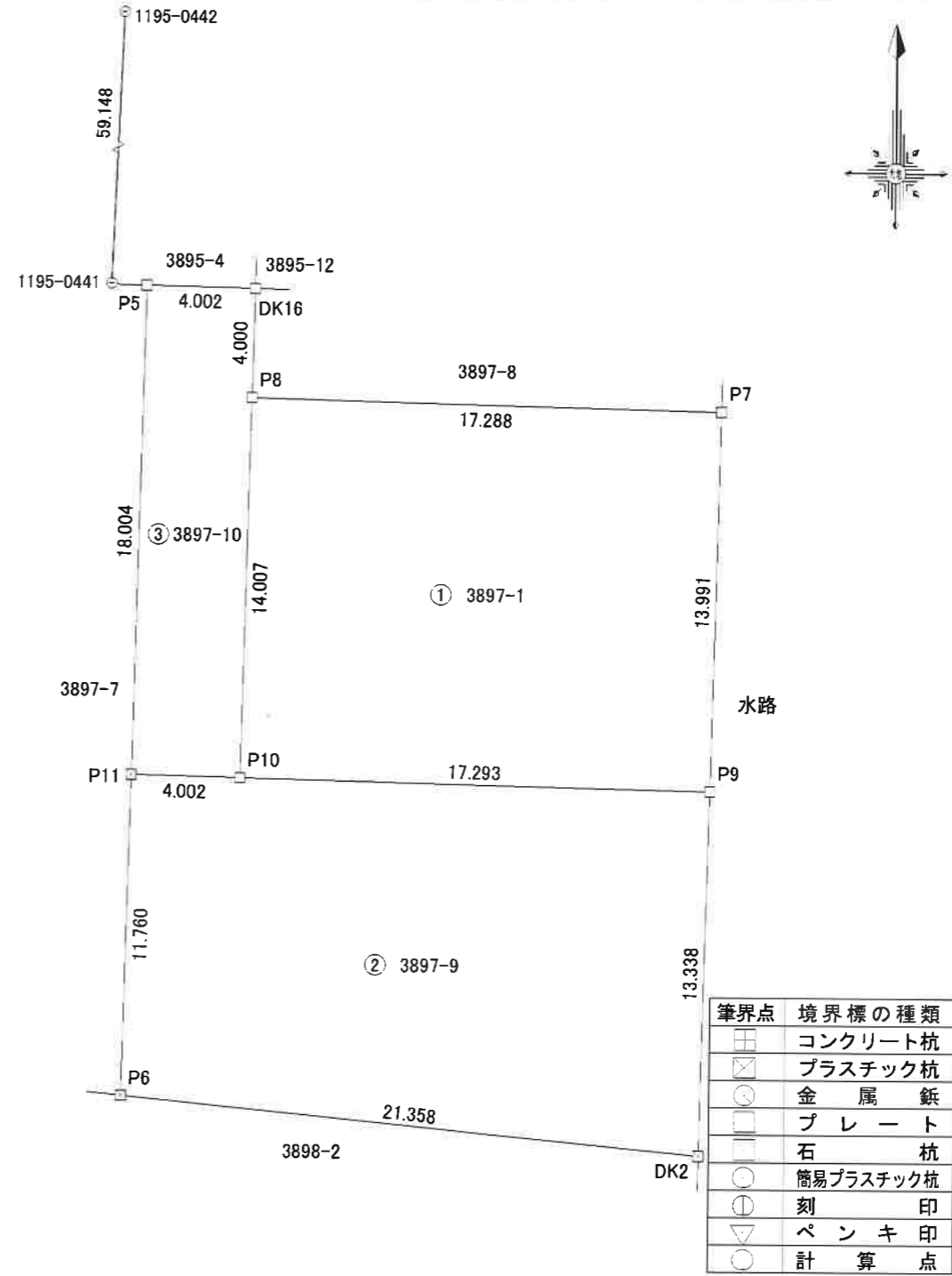
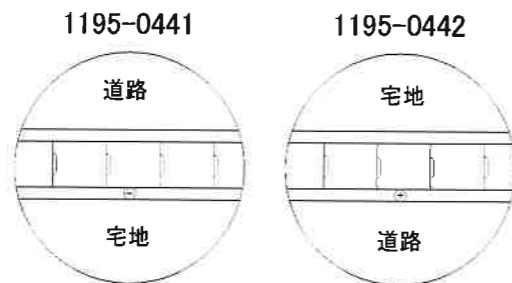
地番 ① 3897-1				
NO	X _n	Y _n	Y _{n+1} -Y _{n-1}	X _n · (Y _{n+1} -Y _{n-1})
P8	528.151	481.440	17.600	9295.457600
P7	527.761	498.724	16.973	8957.687453
P9	513.773	498.413	-17.600	-9042.404800
P10	514.147	481.124	-16.973	-8726.617031
合計				484.123222
合計面積				242.0616110
地積				242.06 m ²

地番 ② 3897-9				
NO	X _n	Y _n	Y _{n+1} -Y _{n-1}	X _n · (Y _{n+1} -Y _{n-1})
P11	514.240	477.123	4.266	2193.747840
P10	514.147	481.124	21.290	10946.189630
P9	513.773	498.413	16.994	8731.058362
DK2	500.438	498.118	-21.555	-10786.941090
P6	502.482	476.858	-20.995	-10549.609590
合計				534.445152
合計面積				267.2225760
地積				267.22 m ²

地番 ③ 3897-10				
NO	X _n	Y _n	Y _{n+1} -Y _{n-1}	X _n · (Y _{n+1} -Y _{n-1})
P5	532.240	477.529	4.407	2345.581680
DK16	532.150	481.530	3.911	2081.238650
P8	528.151	481.440	-0.406	-214.429306
P10	514.147	481.124	-4.317	-2219.572599
P11	514.240	477.123	-3.595	-1848.692800
合計				144.125625
合計面積				72.0628125
地積				72.06 m ²

総合計面積 581.3469995 m²

引照点	名称	X座標	Y座標
1195-0441	道路側溝上に金属板	532.312	476.248
1195-0442	道路側溝上に金属板	501.414	478.599



筆界点	境界標の種類
□	コンクリート杭
⊠	プラスチック杭
○	金属板
□	プレート
□	石杭
○	簡易プラスチック杭
⊙	刻印
▽	ペンキ印
○	計算点

座標系 任意座標 測量年月日 令和4年11月30日

作成者 岐阜県関市小瀬2360番地6
土地家屋調査士法人 大地 社員
土地家屋調査士 藤村光一 00397 (令和4年11月30日作成)

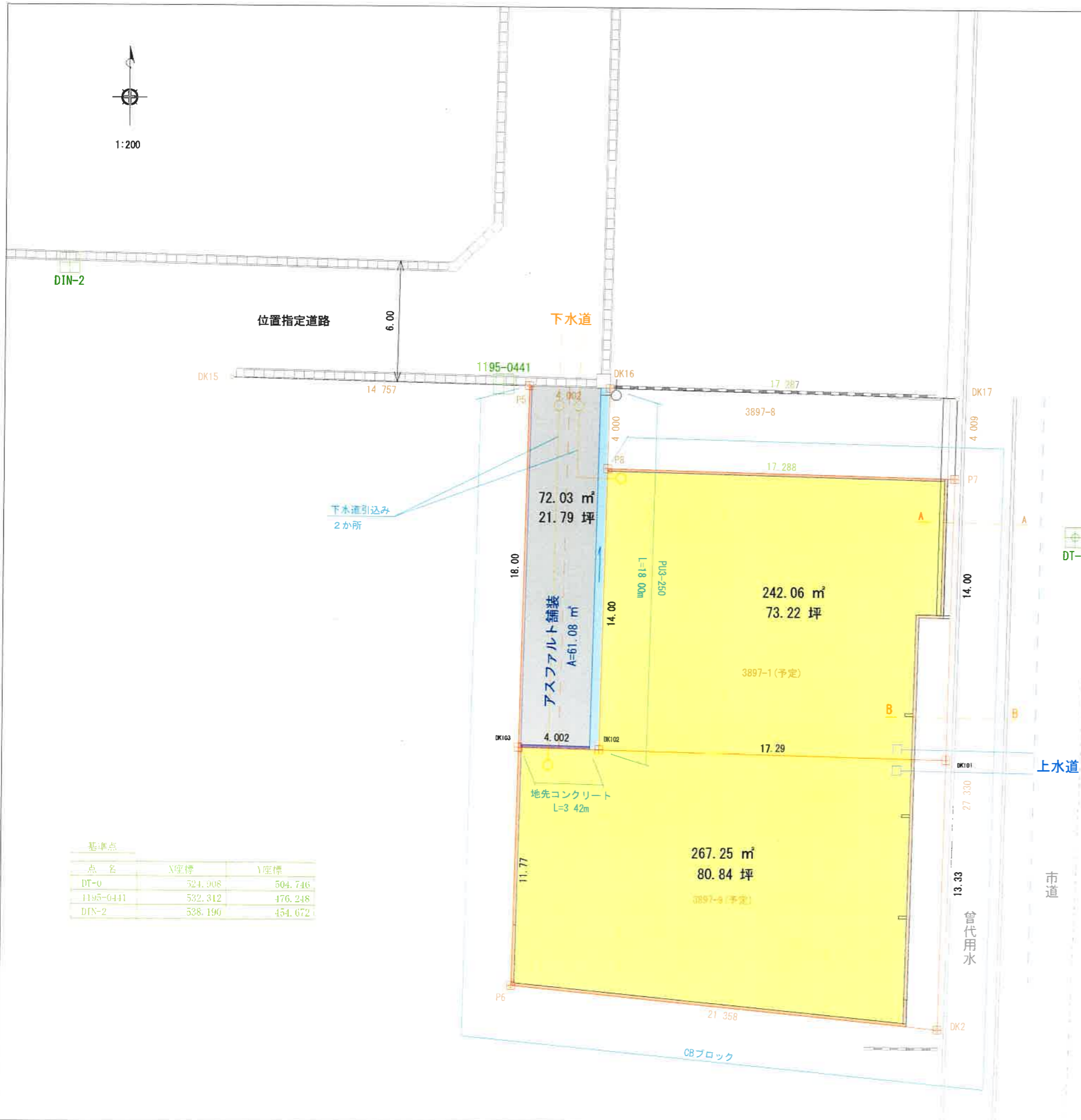
申請人 株式会社サンワ開発
代表取締役 星屋和輝

縮尺 1/250

関市下有知字富士屋敷



1:200



DIN-2

位置指定道路

下水道

下水道引込み
2か所

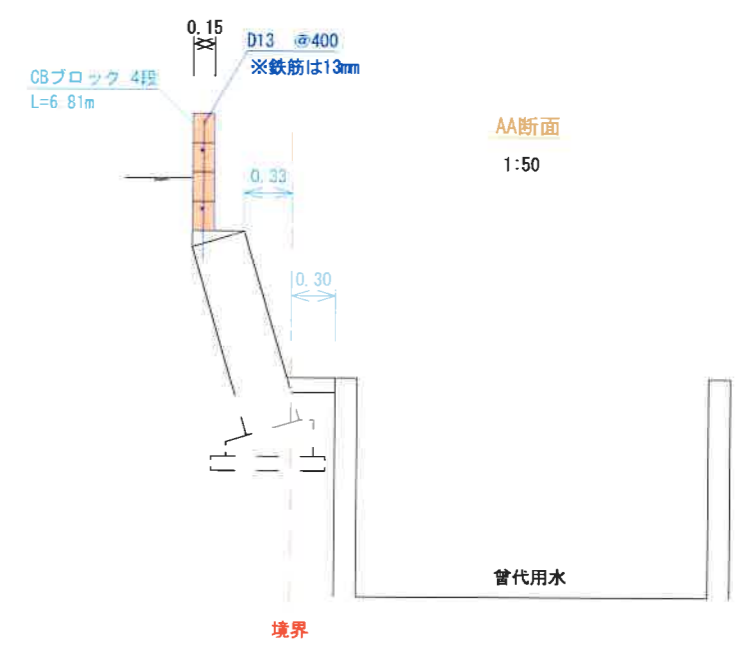
アスファルト舗装
A=61.08 m²

地先コンクリート
L=3.42m

267.25 m²
80.84 坪

CBブロック

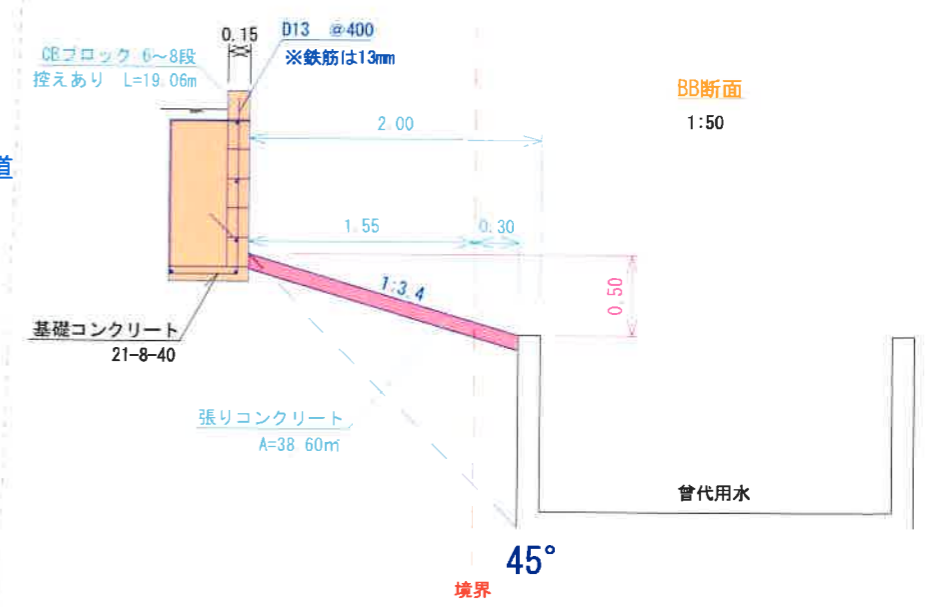
基準点	点名	X座標	Y座標
	DT-0	524.908	504.746
	1195-0441	532.312	476.248
	DIN-2	538.190	454.672



AA断面
1:50

曾代用水

境界



BB断面
1:50

曾代用水

境界

上水道

市道

曾代用水

※曾代用水の構造物は、岐阜県の設計による公共物であることを確認した。(曾代用水土地改良区)
 ※曾代用水の構造物が公共物であるなら、がけにはならないことを確認した。(ぎふ建築住宅センター 中濃支社)

野口 弘

R4.10.11