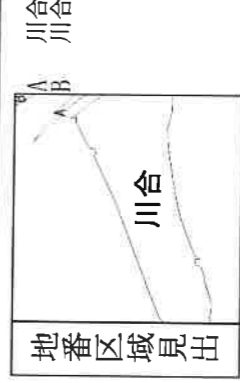


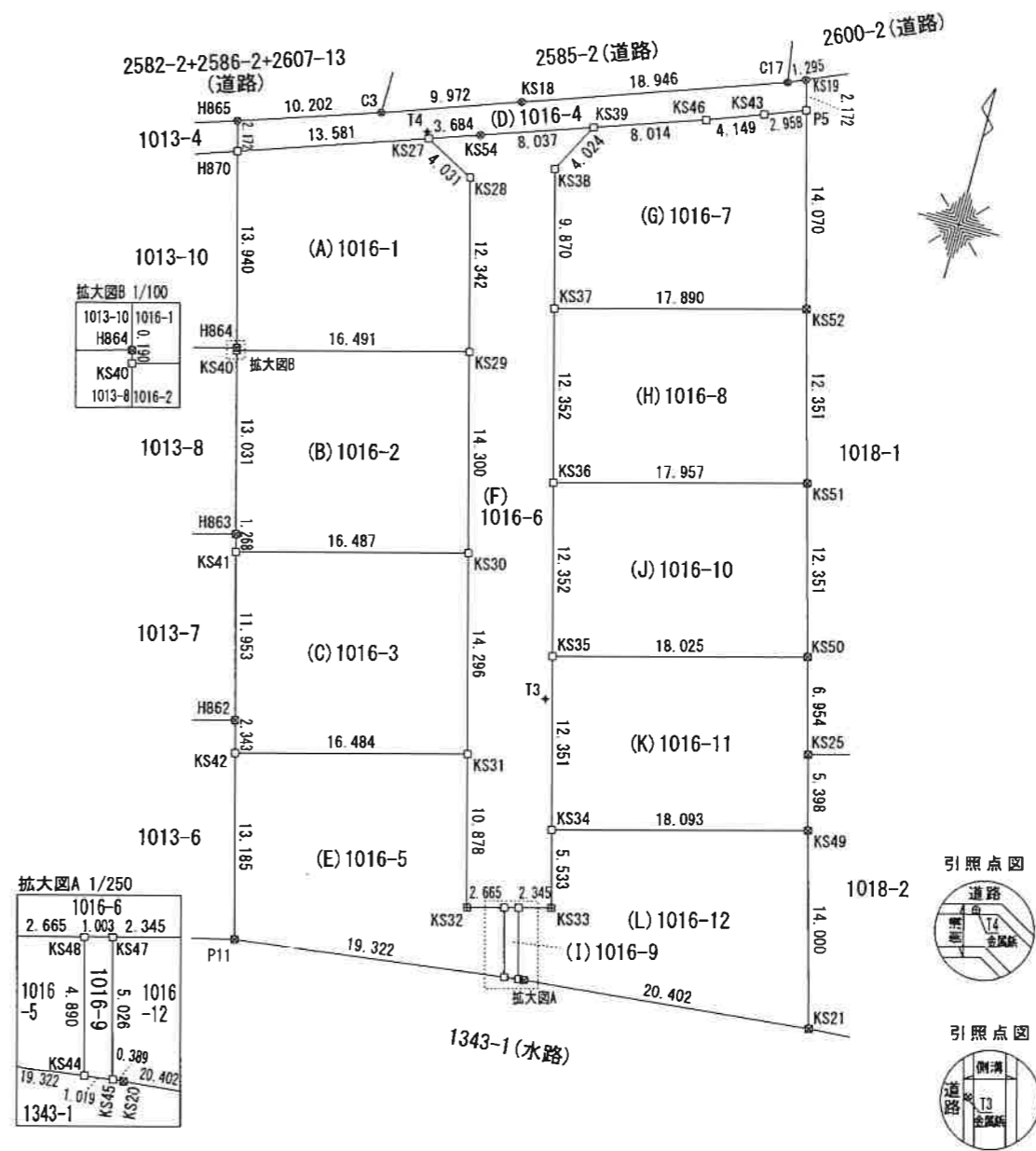
イ 760 1024-2 1278-1 1278-5 1023-2 1025-2
 ロ 1022-4 1026-2 1278-2 761 1211 1278-4



請求部	所在	可児市川合字下市	地番	1016番1	種類	土地改良所在図
出力縮	1/1000	精度区	座標系 番号又は 記号	分類	地図に準ずる図面	補記事項
作成年月日		付年月日 (原図)	昭和42年11月13日			

地番	1016番1~同番12	土地所在図
土地の所在	可児市川合字下巾	地積測量図

地番 (A) 1016-1			
測点	Xn	Yn	(Xn+1 - Xn-1) Yn
KS29	-62673.662	-9789.942	-158959.288254
KS28	-62661.752	-9793.180	-135038.159020
KS27	-62659.873	-9796.746	25500.929838
H870	-62664.355	-9809.566	175914.947078
H864	-62677.806	-9805.905	133693.708770
KS40	-62677.989	-9805.855	-40635.463120
倍面積			476.675292
面積			238.3376460
地積			238.33 m ²
地番 (B) 1016-2			
測点	Xn	Yn	(Xn+1 - Xn-1) Yn
KS29	-62673.662	-9789.942	-92730.330624
KS40	-62677.989	-9805.855	165728.755355
H863	-62690.563	-9802.433	135253.970534
KS41	-62691.787	-9802.100	-30406.114200
KS30	-62687.461	-9786.191	-177374.711875
倍面積			471.569190
面積			235.7845950
地積			235.78 m ²
地番 (C) 1016-3			
測点	Xn	Yn	(Xn+1 - Xn-1) Yn
KS30	-62687.461	-9786.191	-92665.442579
KS41	-62691.787	-9802.100	155451.503900
H862	-62703.320	-9798.961	135166.868034
KS42	-62705.581	-9798.346	-20223.786144
KS31	-62701.256	-9782.440	-177257.812800
倍面積			471.330411
面積			235.6652055
地積			235.66 m ²
地番 (D) 1016-4			
測点	Xn	Yn	(Xn+1 - Xn-1) Yn
P5	-62650.830	-9771.474	-30848.543418
KS19	-62648.737	-9772.055	-15371.442515
C17	-62649.257	-9773.241	67454.909382
KS18	-62655.639	-9791.080	95384.701360
C3	-62658.999	-9800.469	64879.104780
H865	-62662.259	-9810.136	52543.088416
H870	-62664.355	-9809.566	-23405.624476
KS27	-62659.873	-9796.746	-55821.858708
KS54	-62658.657	-9793.268	-37929.326964
KS39	-62656.000	-9785.683	-51922.833998
KS46	-62653.351	-9778.119	-40148.956614
KS43	-62651.894	-9774.234	-24640.843914
倍面積			172.373331
面積			86.1866655
地積			86.18 m ²
地番 (E) 1016-5			
測点	Xn	Yn	(Xn+1 - Xn-1) Yn
KS31	-62701.256	-9782.440	-60377.219680
KS42	-62705.581	-9798.346	167032.404262
P11	-62718.303	-9794.883	99819.652653
KS44	-62715.772	-9775.727	-70864.245023
KS48	-62711.054	-9777.014	-39293.819266
KS32	-62711.753	-9779.586	-95820.383628
倍面積			496.389318
面積			248.1946590
地積			248.19 m ²
地番 (F) 1016-6			
測点	Xn	Yn	(Xn+1 - Xn-1) Yn
KS39	-62656.000	-9785.683	-8836.471749
KS54	-62658.657	-9793.268	37929.326964
KS27	-62659.873	-9796.746	30320.928870
KS28	-62661.752	-9793.180	135038.159020
KS29	-62673.662	-9789.942	251689.618878
KS30	-62687.461	-9786.191	270040.154454
KS31	-62701.256	-9782.440	237635.032480
KS32	-62711.753	-9779.586	95820.383628
KS48	-62711.054	-9777.014	-9405.487468
KS47	-62710.791	-9776.046	-8573.592342
KS33	-62710.177	-9773.783	-58183.330199
KS34	-62704.838	-9775.236	-168691.247652
KS35	-62692.920	-9778.479	-233079.825444
KS36	-62681.002	-9781.723	-233157.149428
KS37	-62669.084	-9784.967	-209809.262414
KS38	-62659.560	-9787.559	-128060.421956
倍面積			676.815642
面積			338.4078210
地積			338.40 m ²
地番 (G) 1016-7			
測点	Xn	Yn	(Xn+1 - Xn-1) Yn
P5	-62650.830	-9771.474	-122065.253208
KS43	-62651.894	-9774.234	24640.843914
KS45	-62653.351	-9778.119	40148.956614
KS39	-62656.000	-9785.683	60759.305747
KS38	-62659.560	-9787.559	128060.421956
KS37	-62669.084	-9784.967	47222.250742
KS52	-62664.386	-9767.705	-178299.687070
倍面積			466.838695
面積			233.4193475
地積			233.41 m ²
地番 (H) 1016-8			
測点	Xn	Yn	(Xn+1 - Xn-1) Yn
KS52	-62664.386	-9767.705	-70347.011410
KS37	-62669.084	-9784.967	162587.011672
KS36	-62681.002	-9781.723	70447.969046
KS51	-62676.286	-9764.396	-162245.203936
倍面積			442.765372
面積			221.3826860
地積			221.38 m ²
地番 (I) 1016-9			
測点	Xn	Yn	(Xn+1 - Xn-1) Yn
KS48	-62711.054	-9777.014	48699.306734
KS44	-62715.772	-9775.727	44811.932568
KS45	-62715.638	-9774.717	-48687.865377
KS47	-62710.791	-9776.046	-44813.394864
倍面積			9.979061
面積			4.9895305
地積			4.98 m ²
地番 (J) 1016-10			
測点	Xn	Yn	(Xn+1 - Xn-1) Yn
KS51	-62676.286	-9764.396	-70147.420864
KS36	-62681.002	-9781.723	162709.180382
KS35	-62692.920	-9778.479	70248.593136
KS50	-62688.186	-9761.087	-162365.921158
倍面積			444.431496
面積			222.2157480
地積			222.21 m ²
地番 (K) 1016-11			
測点	Xn	Yn	(Xn+1 - Xn-1) Yn
KS50	-62688.186	-9761.087	-19190.297042
KS35	-62692.920	-9778.479	162831.232308
KS34	-62704.838	-9775.236	70059.116412
KS49	-62700.087	-9757.778	-97109.406656
KS25	-62694.886	-9759.224	-116144.524824
倍面積			446.120198
面積			223.0600990
地積			223.06 m ²
地番 (L) 1016-12			
測点	Xn	Yn	(Xn+1 - Xn-1) Yn
KS49	-62700.087	-9757.778	-85253.706386
KS34	-62704.838	-9775.236	98632.131240
KS33	-62710.177	-9773.783	58183.330199
KS47	-62710.791	-9776.046	53386.987206
KS45	-62715.638	-9774.717	46879.542732
KS20	-62715.587	-9774.331	-20164.444853
KS21	-62713.575	-9754.028	-151187.434000
倍面積			476.406138
面積			238.2030690
地積			238.20 m ²



作製者 可児市川合601番地1
土地家屋調査士 藤田 賢
(令和 5年 6月 16日作製)

申請人 株式会社 サンワ開発
代表取締役 星屋 和輝
縮尺 1/500