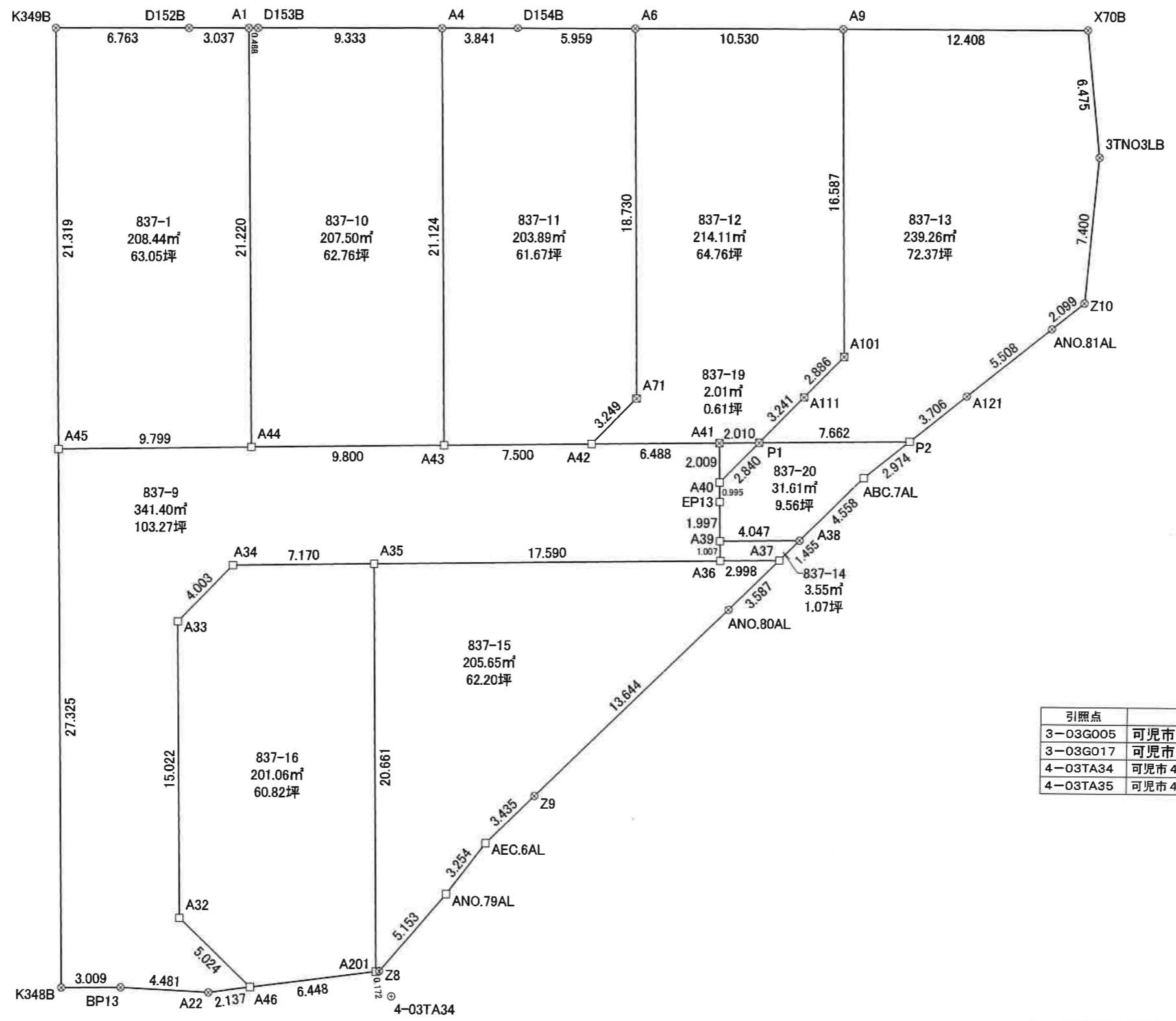




柿田
地番区域見出

請求部分	所在	可児市柿田字細池	地番	837番1	種類	土地改良所在図
出力縮尺	1/500	精度分区	座標系 番号又は 記号	分類	地図に準ずる図面	補記事項
作成年月日		備付年月日 (原図)	昭和51年5月12日			



4-03TA35

引照点	名 称	X座標	Y座標
3-03G005	可児市3級基準点	-63424.355	-7196.163
3-03G017	可児市3級基準点	-63408.750	-6774.440
4-03TA34	可児市4級基準点(集水樹)	-63296.324	-6608.140
4-03TA35	可児市4級基準点(集水樹)	-63258.937	-6552.220

筆界点	境界標の種類
⊕	コンクリート杭
⊗	プラスチック杭
⊗	金 属 錐
□	プレート
□	石 杭
○	簡易プラスチック杭
⊙	刻 印
▽	ペンキ印
○	計 算 点

図面名称	境界確定測量図		
所 在	可児市柿田字細池 地内		
縮 尺	1/250	作成日	令和6年10月1日
作成者	岐阜県関市小瀬2360番地6 土地家屋調査士法人大地 土地家屋調査士 藤村光一 職印 0575-24-7154 Fax0575-24-7107 朱印無き図面は無効とする		

地番 ① 837-1				
NO	X _n	Y _n	Y _{n+1} -Y _{n-1}	X _n · (Y _{n+1} -Y _{n-1})
K349B	-63247.373	-6625.720	6.429	-406617.361017
D152B	-63247.331	-6618.957	9.800	-619823.843800
A1	-63247.315	-6615.920	3.369	-213080.204235
A44	-63268.533	-6615.588	-9.466	598899.933378
A45	-63268.690	-6625.386	-10.132	641038.367080
合計				416.891406
合計面積				208.4457030
地積				208.44 m ²

地番 ② 837-9				
NO	X _n	Y _n	Y _{n+1} -Y _{n-1}	X _n · (Y _{n+1} -Y _{n-1})
A45	-63268.690	-6625.386	9.371	-592890.893990
A44	-63268.533	-6615.588	19.597	-1239873.441201
A43	-63268.379	-6605.789	17.299	-1094479.688321
A42	-63268.258	-6598.289	13.988	-884996.392904
A41	-63268.155	-6591.801	6.523	-412698.175065
A40	-63270.164	-6591.766	0.052	-3290.048528
EP13	-63271.159	-6591.749	0.052	-3290.100268
A39	-63273.156	-6591.714	0.053	-3353.477268
A36	-63274.163	-6591.696	-17.570	1111727.043910
A35	-63274.444	-6609.284	-24.757	1566485.410108
A34	-63274.564	-6616.453	-9.953	629771.735492
A33	-63277.441	-6619.237	-2.543	160914.532463
A32	-63292.462	-6618.996	3.880	-245574.752560
A46	-63295.926	-6615.357	1.521	-96273.103446
A22	-63296.216	-6617.475	-6.593	417311.952088
BP13	-63295.981	-6621.950	-7.484	473707.121804
K348B	-63296.012	-6624.959	-3.436	217485.097232
合計				682.819546
合計面積				341.4097730
地積				341.40 m ²

地番 ③ 837-10				
NO	X _n	Y _n	Y _{n+1} -Y _{n-1}	X _n · (Y _{n+1} -Y _{n-1})
A1	-63247.315	-6615.920	0.136	-8601.634840
D153B	-63247.312	-6615.452	9.801	-619886.904912
A4	-63247.257	-6606.119	9.663	-611158.244391
A43	-63268.379	-6605.789	-9.469	599088.280751
A44	-63268.533	-6615.588	-10.131	640973.507823
合計				415.004431
合計面積				207.5022155
地積				207.50 m ²

地番 ④ 837-11				
NO	X _n	Y _n	Y _{n+1} -Y _{n-1}	X _n · (Y _{n+1} -Y _{n-1})
A4	-63247.257	-6606.119	3.511	-222061.119327
D154B	-63247.234	-6602.278	9.800	-619822.893200
A6	-63247.198	-6596.319	6.252	-395421.481896
A71	-63265.926	-6596.026	-1.970	124633.874220
A42	-63268.258	-6598.289	-9.763	617688.002854
A43	-63268.379	-6605.789	-7.830	495391.407570
合計				407.790221
合計面積				203.8951105
地積				203.89 m ²

地番 ⑤ 837-12				
NO	X _n	Y _n	Y _{n+1} -Y _{n-1}	X _n · (Y _{n+1} -Y _{n-1})
A6	-63247.198	-6596.319	10.237	-647461.565926
A9	-63247.134	-6585.789	10.790	-682436.575860
A101	-63263.719	-6585.529	-1.748	110584.980812
A111	-63265.793	-6587.537	-4.262	269638.809766
P1	-63268.123	-6589.791	-4.264	269775.276472
A41	-63268.155	-6591.801	-8.498	537652.781190
A42	-63268.258	-6598.289	-4.225	267308.390050
A71	-63265.926	-6596.026	1.970	-124633.874220
合計				428.222284
合計面積				214.1111420
地積				214.11 m ²

地番 ⑥ 837-13				
NO	X _n	Y _n	Y _{n+1} -Y _{n-1}	X _n · (Y _{n+1} -Y _{n-1})
A9	-63247.134	-6585.789	12.148	-768326.183832
X70B	-63247.059	-6573.381	13.099	-828473.225841
3TNO3LB	-63253.497	-6572.690	0.034	-2150.618898
Z10	-63260.868	-6573.347	-2.286	144614.344248
ANO.81AL	-63262.191	-6574.976	-5.905	373563.237855
A121	-63265.664	-6579.252	-7.153	452539.294592
P2	-63268.001	-6582.129	-10.539	666781.462539
P1	-63268.123	-6589.791	-5.408	342154.009184
A111	-63265.793	-6587.537	4.262	-269638.809766
A101	-63263.719	-6585.529	1.748	-110584.980812
合計				478.529269
合計面積				239.2646345
地積				239.26 m ²

地番 ⑦ 837-14				
NO	X _n	Y _n	Y _{n+1} -Y _{n-1}	X _n · (Y _{n+1} -Y _{n-1})
A39	-63273.156	-6591.714	4.029	-254927.545524
A38	-63273.093	-6587.667	3.016	-190831.648488
A37	-63274.120	-6588.698	-4.029	254931.429480
A36	-63274.163	-6591.696	-3.016	190834.875608
合計				7.111076
合計面積				3.555380
地積				3.55 m ²

地番 ⑧ 837-15				
NO	X _n	Y _n	Y _{n+1} -Y _{n-1}	X _n · (Y _{n+1} -Y _{n-1})
A35	-63274.444	-6609.284	17.265	-1092433.275660
A36	-63274.163	-6591.696	20.586	-1302561.919518
A37	-63274.120	-6588.698	0.457	-28916.272840
ANO.80AL	-63276.653	-6591.239	-12.305	778619.215165
Z9	-63286.183	-6601.003	-12.222	773183.728626
AEC.6AL	-63288.582	-6603.461	-4.436	280748.149752
ANO.79AL	-63291.106	-6605.439	-5.329	337278.623614
Z8	-63295.081	-6608.790	-3.522	222925.275282
A201	-63295.103	-6608.961	-0.494	31267.780882
合計				411.305303
合計面積				205.6526515
地積				205.65 m ²

地番 ⑨ 837-16				
NO	X _n	Y _n	Y _{n+1} -Y _{n-1}	X _n · (Y _{n+1} -Y _{n-1})
A33	-63277.441	-6619.237	2.543	-160914.532463
A34	-63274.564	-6616.453	9.953	-629771.735492
A35	-63274.444	-6609.284	7.492	-474052.134448
A201	-63295.103	-6608.961	-6.073	384391.160519
A46	-63295.926	-6615.357	-10.035	635174.617410
A32	-63292.462	-6618.996	-3.880	245574.752560
合計				402.128086
合計面積				201.0640430
地積				201.06 m ²

地番 ⑩ 837-19				
NO	X _n	Y _n	Y _{n+1} -Y _{n-1}	X _n · (Y _{n+1} -Y _{n-1})
A41	-63268.155	-6591.801	1.975	-124954.606125
P1	-63268.123	-6589.791	0.035	-2214.384305
A40	-63270.164	-6591.766	-2.010	127173.029640
合計				4.039210
合計面積				2.0196050
地積				2.01 m ²

地番 ⑪ 837-20				
NO	X _n	Y _n	Y _{n+1} -Y _{n-1}	X _n · (Y _{n+1} -Y _{n-1})
P1	-63268.123	-6589.791	9.637	-609714.901351
P2	-63268.001	-6582.129	5.353	-338673.609353
ABC.7AL	-63269.876	-6584.438	-5.538	350388.573288
A38	-63273.093	-6587.667	-7.276	460375.024668
A39	-63273.156	-6591.714	-4.082	258281.022792
EP13	-63271.159	-6591.749	-0.052	3290.100268
A40	-63270.164	-6591.766	1.958	-123882.981112
合計				63.229200
合計面積				31.6146000
地積				31.61 m ²