

請求部分	所在	可児市土田字定安	地番	3894番15	種類	旧土地台帳附属地図
出力縮尺	1/1000	精度分	座標系 番号又は 記号	分類	地図に準ずる図面	付 備 年 月 日 (原図)
作成年月日						補 記 事 項

ヲ
ワ
カ
コ
ヨ
ク
レ
ソ
フ
ネ
ナ
ラ
ム
リ
ノ
ネ
ク
ヤ
ア
ケ
フ
コ
エ
テ
ア
サ
キ
ユ
メ
シ
ヒ
モ
セ
ス

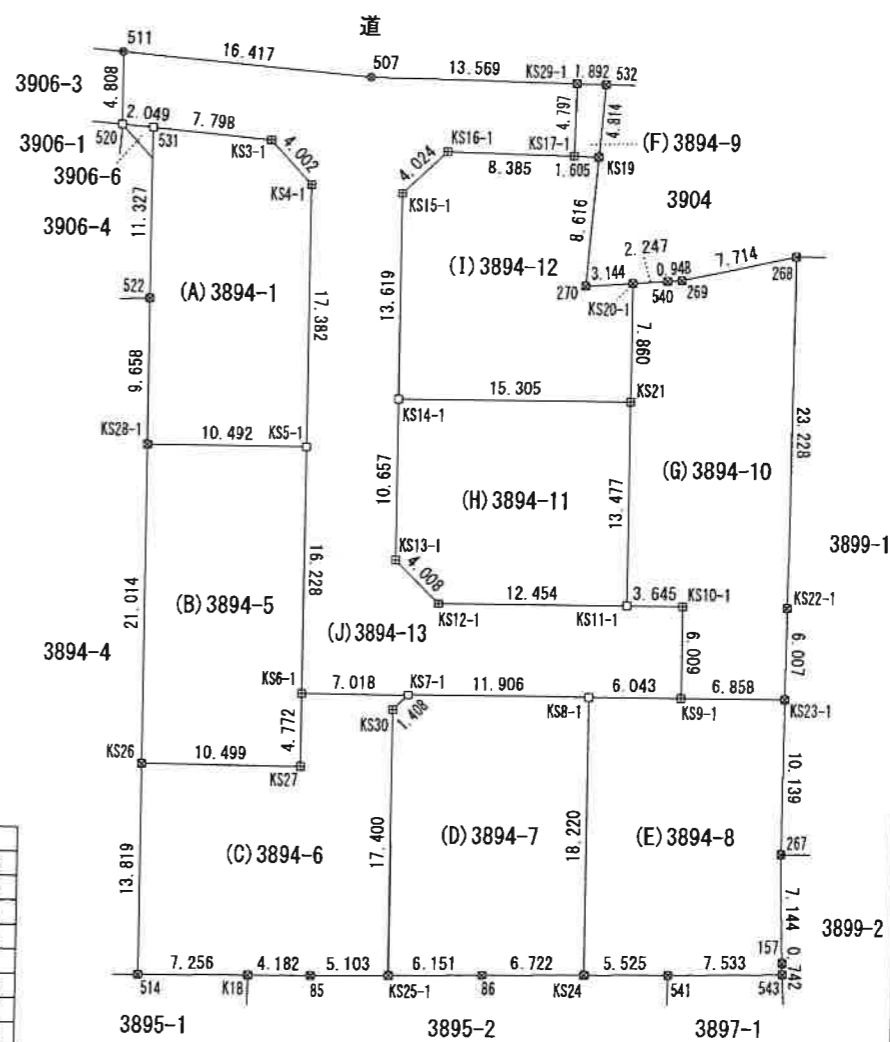
3972-2
3949-2
3906-3
3878-2
3881-2
3881-4
3881-5
3882-1
3882-3
3883-2
3883-3
3883-4
3883-8
3884-4
3884-5
3885-2
3888-2
3991-2
3991-4
3993-3
3993-6
3994-2
3996-2
4000-3
4008-2
道
4008-5
4003-1
2920-1
3728-1
3730-2
3907-4
3894-14
3736-1

地番	3894番1,3894番5乃至同番13	地積測量図
土地の所在	可見市土田字定安	

(2-1)



凡例	
記号	杭の種類
田	コンクリート杭
⊗	合成樹脂杭
□	プレート
⊕	金属板
⊙	木杭
▽	マーキング
+	基準点



地番 (A) 3894-1			
測点	Xn	Yn	(Xn+1 - Xn-1)Yn
KS4-1	-63000.543	-13795.094	-220680.118718
KS3-1	-62999.442	-13798.942	31916.952846
531	-63002.856	-13805.953	181134.103360
522	-63012.562	-13800.113	248139.831853
KS28-1	-63020.837	-13795.133	39688.597641
KS5-1	-63015.439	-13786.136	-279775.843984
倍面積			423.522998
面積			211.7614990
地積			211.76 m ²

地番 (B) 3894-5			
測点	Xn	Yn	(Xn+1 - Xn-1)Yn
KS5-1	-63015.439	-13786.136	-117306.231224
KS28-1	-63020.837	-13795.133	322847.497599
KS26	-63038.842	-13784.297	173558.083527
KS27	-63033.428	-13775.301	-130810.258296
KS6-1	-63029.346	-13777.772	-247848.340508
倍面積			440.751098
面積			220.3755490
地積			220.37 m ²

地番 (C) 3894-6			
測点	Xn	Yn	(Xn+1 - Xn-1)Yn
KS30	-63027.092	-13772.100	-223920.573900
KS7-1	-63025.726	-13771.760	31041.547040
KS6-1	-63029.346	-13777.772	106116.399944
KS27	-63033.428	-13775.301	130810.258296
KS26	-63038.842	-13784.297	237834.260438
514	-63050.682	-13777.172	110534.250956
K18	-63046.865	-13771.001	-82681.090004
85	-63044.678	-13767.436	-67185.087680
KS25-1	-63041.985	-13763.102	-242037.911772
倍面積			512.053318
面積			256.0266590
地積			256.02 m ²

地番 (D) 3894-7			
測点	Xn	Yn	(Xn+1 - Xn-1)Yn
KS8-1	-63019.584	-13761.560	-130308.211640
KS7-1	-63025.726	-13771.760	103398.374080
KS30	-63027.092	-13772.100	223920.573900
KS25-1	-63041.985	-13763.102	160285.085892
86	-63038.738	-13757.878	-93415.991620
KS24	-63035.195	-13752.165	-263408.968410
倍面積			470.862202
面積			235.4311010
地積			235.43 m ²

地番 (E) 3894-8			
測点	Xn	Yn	(Xn+1 - Xn-1)Yn
KS23-1	-63012.936	-13750.503	-71502.615600
KS9-1	-63016.466	-13756.383	91452.434184
KS8-1	-63019.584	-13761.560	257740.257240
KS24	-63035.195	-13752.165	174638.743335
541	-63032.283	-13747.470	-94830.048060
543	-63028.297	-13741.078	-63222.699878
157	-63027.682	-13741.494	-91119.846714
267	-63021.666	-13745.346	-202688.872116
倍面積			467.352391
面積			233.6761955
地積			233.67 m ²

地番 (F) 3894-9			
測点	Xn	Yn	(Xn+1 - Xn-1)Yn
532	-62984.703	-13782.148	-46321.799428
KS29-1	-62985.650	-13783.786	70366.227530
KS17-1	-62989.808	-13781.393	46319.261873
KS19	-62989.011	-13780.000	-70346.900000
倍面積			16.789975
面積			8.3949875
地積			8.39 m ²

地番 (G) 3894-10			
測点	Xn	Yn	(Xn+1 - Xn-1)Yn
268	-62987.765	-13765.372	-202406.029888
269	-62993.060	-13770.982	80450.076844
540	-62993.607	-13771.756	25408.889820
KS20-1	-62994.905	-13773.590	110753.437190
KS21	-63001.648	-13769.551	251845.087790
KS11-1	-63013.195	-13762.602	133056.836136
KS10-1	-63011.316	-13759.479	45007.255809
KS9-1	-63016.466	-13756.383	22285.340460
KS23-1	-63012.936	-13750.503	-119656.877106
KS22-1	-63007.764	-13753.558	-346190.808418
倍面積			553.208637
面積			276.6043185
地積			276.60 m ²

地番 (H) 3894-11			
測点	Xn	Yn	(Xn+1 - Xn-1)Yn
KS21	-63001.648	-13769.551	-50327.708905
KS14-1	-63009.540	-13782.664	234594.723944
KS13-1	-63018.669	-13777.166	138832.501782
KS12-1	-63019.617	-13773.272	-75394.890928
KS11-1	-63013.195	-13762.602	-247300.195338
倍面積			404.430555
面積			202.2152775
地積			202.21 m ²

作製者 可見市川合601番地1
土地家屋調査士 藤田 賢
(令和 6年 8月 16日作製)

申請人 株式会社 サンワ開発
代表取締役 星屋 和輝
縮尺 1/500

地番	3894番1, 3894番5 乃至 同番13	地積測量図
土地の所在	可児市土田字定安	

(2-2)

地番 (I) 3894-12			
測点	X _n	Y _n	(X _{n+1} - X _n -1)Y _n
KS19	-62989.011	-13780.000	-95274.920000
KS17-1	-62989.808	-13781.393	68521.085996
KS16-1	-62993.983	-13788.665	111219.371890
KS15-1	-62997.874	-13789.692	214526.238444
KS14-1	-63009.540	-13782.664	52015.773936
KS21	-63001.648	-13769.551	-201517.378885
KS20-1	-62994.905	-13773.590	-67848.704340
270	-62996.722	-13776.156	-81196.663464
		倍面積	444.803577
		面積	222.4017885
		地積	222.40 m ²

地番 (J) 3894-13			
測点	X _n	Y _n	(X _{n+1} - X _n -1)Y _n
KS10-1	-63011.316	-13759.479	-45007.255809
KS11-1	-63013.195	-13762.602	114243.359202
KS12-1	-63019.617	-13773.272	75394.890928
KS13-1	-63018.669	-13777.166	-138832.501782
KS14-1	-63009.540	-13782.664	-286610.497880
KS15-1	-62997.874	-13789.692	-214526.238444
KS16-1	-62993.983	-13788.665	-111219.371890
KS17-1	-62989.808	-13781.393	-114840.347869
KS29-1	-62985.650	-13783.786	36265.140966
507	-62992.439	-13795.535	193054.716790
511	-62999.644	-13810.287	156277.207692
520	-63003.755	-13807.794	44350.634328
531	-63002.856	-13805.953	-59545.075289
KS3-1	-62999.442	-13798.942	-31916.952846
KS4-1	-63000.543	-13795.094	220680.118718
KS5-1	-63015.439	-13786.136	397082.075208
KS6-1	-63029.346	-13777.772	141731.940564
KS7-1	-63025.726	-13771.760	-134439.921120
KS8-1	-63019.584	-13761.560	-127432.045600
KS9-1	-63016.466	-13756.383	-113737.774644
		倍面積	972.101223
		面積	486.0506115
		地積	486.05 m ²

与点：可児市1級基準点一覧表

測点名	X座標	Y座標
N01	-61896.653	-10236.527
N03	-63613.031	-14695.759
座標系	測地成果2011	座標系番号 VII
測量年月日	令和6年8月16日	

引照点等座標一覧表

点名	名称	X座標	Y座標
4-11TA30	可児市4級基準点	-63021.859	-13825.457
4-11TA31	可児市4級基準点	-62982.405	-13835.050

作製者	可児市川合601番地1 土地家屋調査士 藤田 賢 (令和 6年 8月 16日作製)	申請人	株式会社 サンワ開発 代表取締役 星屋 和輝	縮尺	
-----	---	-----	---------------------------	----	--

地番	3894番13, 3894番14	地積測量図
土地の所在	可児市土田字定安	

地番 (A) 3894-13			
測点	Xn	Yn	(Xn+1 - Xn-1)Yn
KS10-1	-63011.316	-13759.479	-45007.255809
KS11-1	-63013.195	-13762.602	114243.359202
KS12-1	-63019.617	-13773.272	75394.890928
KS13-1	-63018.669	-13777.166	-138832.501782
KS14-1	-63009.540	-13782.664	-286610.497880
KS15-1	-62997.874	-13789.692	-214526.238444
KS16-1	-62993.983	-13788.665	-111219.371890
KS17-1	-62989.808	-13781.393	-114840.347869
KS29-1	-62985.650	-13783.786	36265.140966
507	-62992.439	-13795.535	193054.716790
511	-62999.644	-13810.287	205220.864820
KS1	-63007.299	-13825.960	214164.120400
KS2	-63015.134	-13823.420	43972.299020
KS31	-63010.480	-13821.564	-157275.576756
520	-63003.755	-13807.794	-105270.621456
531	-63002.856	-13805.953	-59545.075289
KS3-1	-62999.442	-13798.942	-31916.952846
KS4-1	-63000.543	-13795.094	220680.118718
KS5-1	-63015.439	-13786.136	397082.075208
KS6-1	-63029.346	-13777.772	141731.940564
KS7-1	-63025.726	-13771.760	-134439.921120
KS8-1	-63019.584	-13761.560	-127432.045600
KS9-1	-63016.466	-13756.383	-113737.774644
倍面積			1155.345231
面積			577.6726155
地積			577.67 m ²

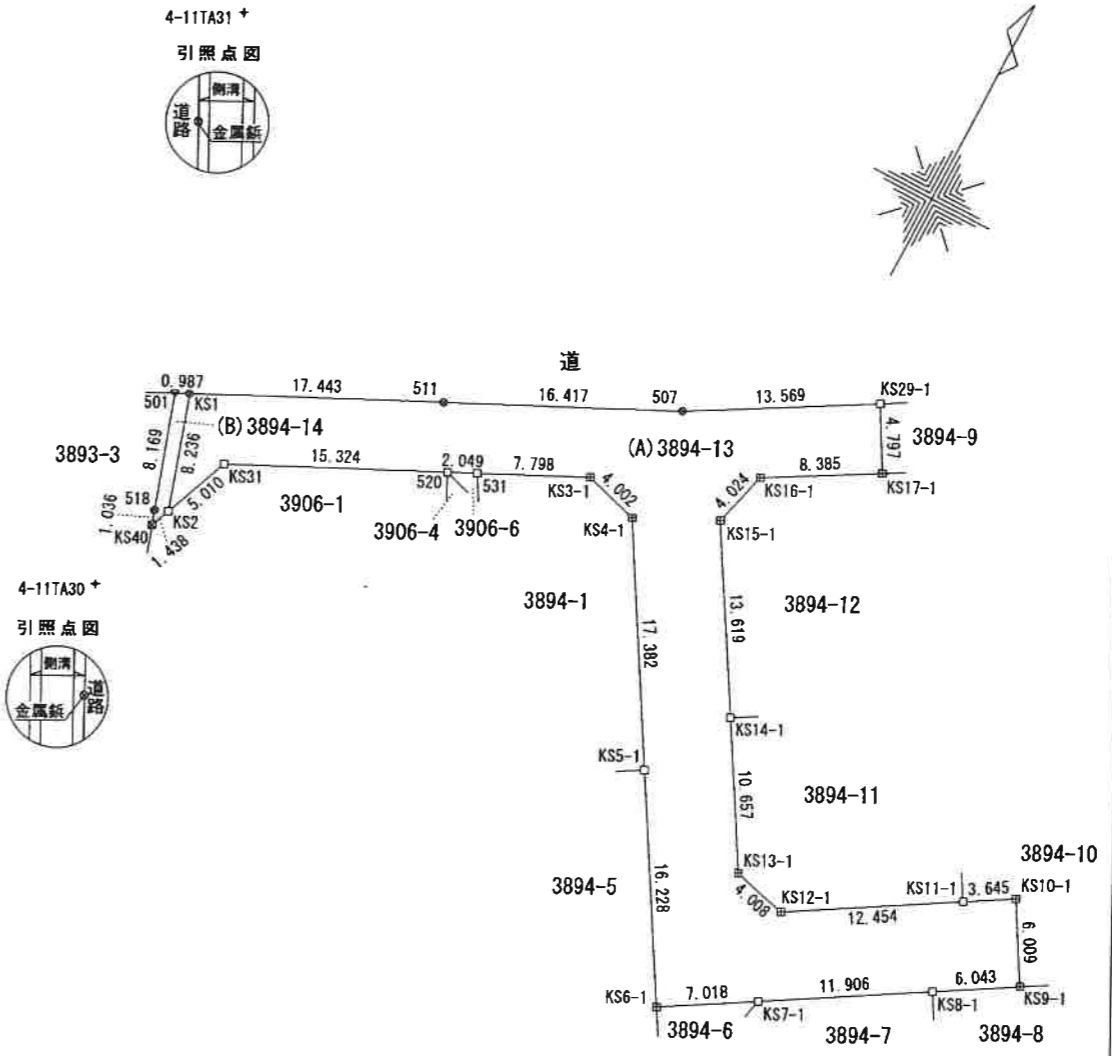
地番 (B) 3894-14			
測点	Xn	Yn	(Xn+1 - Xn-1)Yn
KS1	-63007.299	-13825.960	-102339.755920
501	-63007.732	-13826.847	113214.223236
518	-63015.487	-13824.278	120796.541164
KS40	-63016.470	-13823.952	-4879.855056
KS2	-63015.134	-13823.420	-126774.584820
倍面積			16.568604
面積			8.2843020
地積			8.28 m ²

与点：可児市1級基準点一覧表

測点名	X座標	Y座標
N01	-61896.653	-10236.527
N03	-63613.031	-14695.759
座標系	測地座標2011	座標系番号 VII
測量年月日	令和6年8月16日	

引照点等座標一覧表

点名	名称	X座標	Y座標
4-11TA30	可児市4級基準点	-63021.859	-13825.457
4-11TA31	可児市4級基準点	-62982.405	-13835.050



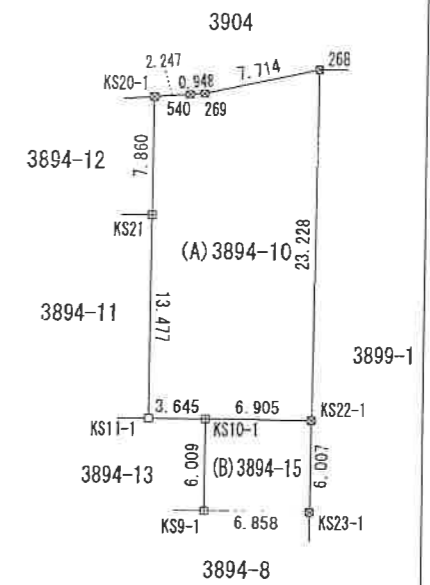
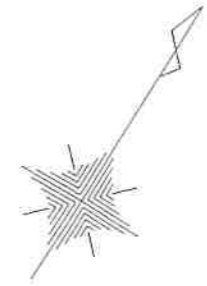
凡例	
記号	杭の種類
田	コンクリート杭
☒	合成樹脂杭
□	プレート
⊕	金属錠
⊖	木杭
▽	マーキング
+	基準点

作製者	可児市川合601番地1 土地家屋調査士 藤田 賢 (令和 6年 8月 16日作製)	申請人	株式会社 サンワ開発 代表取締役 星屋 和輝	縮尺	1 / 500
-----	---	-----	---------------------------	----	---------

地番	3894番10, 3894番15	地積測量図
土地の所在	可児市土田字定安	

地番 (A) 3894-10			
測点	Xn	Yn	(Xn+1 - Xn-1)Yn
268	-62987.765	-13765.372	-202406.029888
269	-62993.060	-13770.982	80450.076844
540	-62993.607	-13771.756	25408.889820
KS20-1	-62994.905	-13773.590	110753.437190
KS21	-63001.648	-13769.551	251845.087790
KS11-1	-63013.195	-13762.602	133056.836136
KS10-1	-63011.316	-13759.479	-74727.730449
KS22-1	-63007.764	-13753.558	-323910.044458
	倍面積	470.522985	
	面積	235.2614925	
	地積	235.26 m ²	

地番 (B) 3894-15			
測点	Xn	Yn	(Xn+1 - Xn-1)Yn
KS22-1	-63007.764	-13753.558	-22280.763960
KS10-1	-63011.316	-13759.479	119734.986258
KS9-1	-63016.466	-13756.383	22285.340460
KS23-1	-63012.936	-13750.503	-119656.877106
	倍面積	82.685652	
	面積	41.3428260	
	地積	41.34 m ²	



与点：可児市1級基準点一覧表

測点名	X座標	Y座標
NO1	-61896.653	-10236.527
NO3	-63613.031	-14695.759
座標系	測地成果2011	座標系番号 VII
測量年月日	令和6年8月16日	

引照点等座標一覧表

点名	名称	X座標	Y座標
4-11TA30	可児市4級基準点	-63021.859	-13825.457
4-11TA31	可児市4級基準点	-62982.405	-13835.050

凡例	
記号	杭の種類
田	コンクリート杭
区	合成樹脂杭
口	プレート
⊕	金属板
⊖	木杭
▽	マーキング
⊕	基準点

作製者 可児市川合601番地1
土地家屋調査士 藤田 賢
(令和 6年 12月 3日作製)

申請人 株式会社 サンワ開発
代表取締役 星屋 和輝
縮尺 1/500