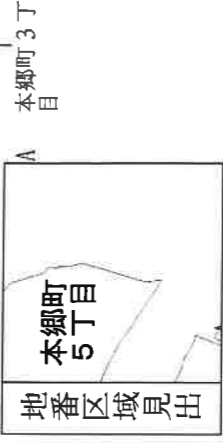


| | | | | | | | |
|-------|---------------|----------------|-------------------|----|----------|----|-----------|
| 請求部 | 所在 | 美濃加茂市本郷町六丁目字廻間 | | 地番 | 1282番1 | | |
| 出力縮 | 1/1000 | 精度分 | 座標系 番号又は 記号 | 分類 | 地図に準ずる図面 | 種類 | 旧土地台帳附属地図 |
| 作成年月日 | 備付年月日 (原図) | | 補事項 | | | | |

1276-6
1277-3
1277-4
1277-5
道 (1283-2+12
84-3)
1277-6
1277-7
1277-9
1279-10
1284-4
1284-5
1284-6
1285-3
1285-4
1285-6
1286-3
1286-4
1286-5
1286-6
1304-2
1304-3
1304-3
1304-4
1304-5
1285-9
1268-37
1268-36
道
1282-20
1282-19
1282-18
1265-6
1267-8
1267-3
780-4
1267-9
1267-11
1267-12
1265-5
1265-7

ヲ
ウ
カ
ヨ
タ
レ
ソ
ツ
ネ
ナ
ラ
ム
ウ
ノ
ネ
ク
ヤ
ア
ク
フ
コ
エ
テ
ア
サ
キ
ユ
メ
シ
ヒ
モ
セ
ス
ン
イ
イ
和
ハ
仁
体
ハ
外



| | | | | |
|-------|--------|-------------------|-----|-----------|
| 請求部分 | 所在 | 美濃加茂市本郷町五丁目字流川 | 地番 | 1821番13 |
| 出縮 | 1/1000 | 精度分 | 分類 | 地図に準ずる図面 |
| 作成年月日 | | 座標系 番号又は 記号 | 種類 | 旧土地台帳附属地図 |
| | | 備付 年月日 (原図) | 補事項 | |

1821-14
1821-15
1823-6
1821-12
1458-3
1812-1
1812-8
1813-35
1813-36
1813-43
1817-5
道
1448-1
1812-3
1812-3
1813-23
1813-61
1825-13
1825-14
1813-76
1813-79
1813-25
1813-70
1827-8

ワ
リ
カ
ヨ
タ
レ
ソ
ツ
キ
ナ
ナ
テ
ム
ワ
ノ
キ
ク
ヤ
マ
ケ
ワ
コ
エ
テ
ア

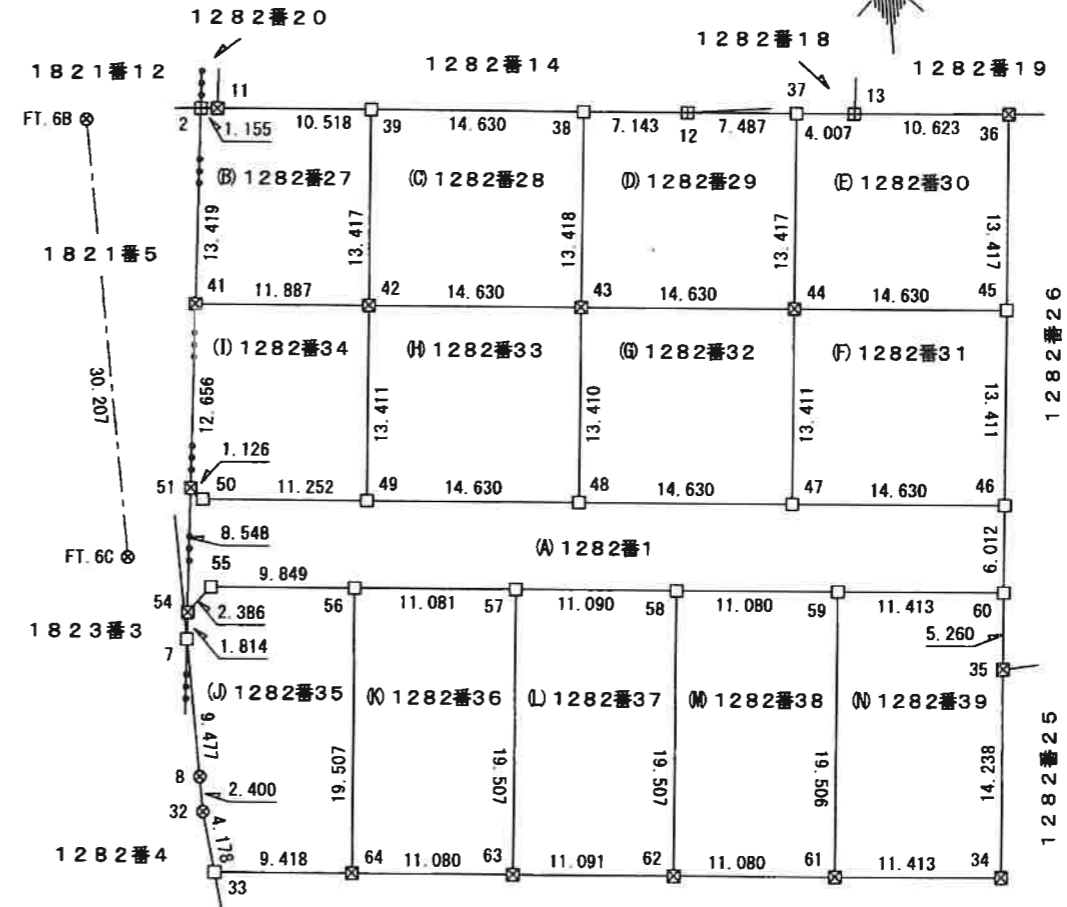
土地所在図
地積測量図

地番 1282番1、自同番27
至同番39

土地の所在 美濃加茂市本郷町六丁目字廻間

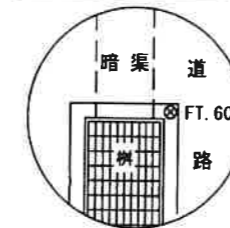
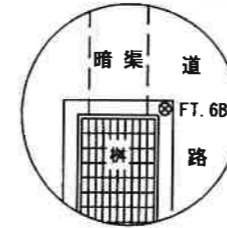
本郷町五丁目字流川

本郷町六丁目字廻間



引照点 FT. 6B 概略図

引照点 FT. 6C 概略図



境界標の種類

| | |
|---|---------|
| 田 | コンクリート杭 |
| ⊗ | プラスチック杭 |
| □ | 金属標示板 |
| ⊙ | 金属鋲 |

作成者 岐阜県美濃加茂市本郷町七丁目4番10号
 土地家屋調査士 福井 哲朗
 (令和7年1月22日作成)

申請人 株式会社 サンワ 開発
 代表取締役 星屋 和輝

縮尺 1/500

土地所在図
地積測量図

| | |
|-------|-----------------------|
| 地番 | 1282番1、自同番27 至同番39 |
| 土地の所在 | 美濃加茂市本郷町六丁目字廻間 |

座標求積表

| 地番 | (D)1282-29 | | | |
|----|------------|-----------------------|-----------------|--------|
| 測点 | Xn | Yn | (Xn+1 - Xn-1)Yn | 距離 |
| 12 | 566.174 | 535.199 | 702.716287 | 7.143 |
| 38 | 566.815 | 528.085 | -6718.825455 | 13.418 |
| 43 | 553.451 | 526.881 | -7732.505556 | 14.630 |
| 44 | 552.139 | 541.452 | 6525.038052 | 13.417 |
| 37 | 565.502 | 542.656 | 7616.176960 | 7.487 |
| | 倍面積 | 392.600288 | | |
| | 面積 | 196.3001440 | | |
| | 地積 | 196.30 m ² | | |

| 地番 | (E)1282-30 | | | |
|----|------------|-----------------------|-----------------|--------|
| 測点 | Xn | Yn | (Xn+1 - Xn-1)Yn | 距離 |
| 13 | 565.142 | 546.647 | 717.747511 | 4.007 |
| 37 | 565.502 | 542.656 | -7056.155968 | 13.417 |
| 44 | 552.139 | 541.452 | -7946.349552 | 14.630 |
| 45 | 550.826 | 556.023 | 6700.077150 | 13.417 |
| 36 | 564.189 | 557.227 | 7977.261732 | 10.623 |
| | 倍面積 | 392.580873 | | |
| | 面積 | 196.2904365 | | |
| | 地積 | 196.29 m ² | | |

| 地番 | (F)1282-31 | | | |
|----|------------|-----------------------|-----------------|--------|
| 測点 | Xn | Yn | (Xn+1 - Xn-1)Yn | 距離 |
| 45 | 550.826 | 556.023 | 8156.857410 | 14.630 |
| 44 | 552.139 | 541.452 | -6521.247888 | 13.411 |
| 47 | 538.782 | 540.249 | -7925.452830 | 14.630 |
| 46 | 537.469 | 554.820 | 6682.252080 | 13.411 |
| | 倍面積 | 392.408772 | | |
| | 面積 | 196.2043860 | | |
| | 地積 | 196.20 m ² | | |

| 地番 | (G)1282-32 | | | |
|----|------------|-----------------------|-----------------|--------|
| 測点 | Xn | Yn | (Xn+1 - Xn-1)Yn | 距離 |
| 44 | 552.139 | 541.452 | 7942.559388 | 14.630 |
| 43 | 553.451 | 526.881 | -6345.754764 | 13.410 |
| 48 | 540.095 | 525.678 | -7711.170582 | 14.630 |
| 47 | 538.782 | 540.249 | 6506.758956 | 13.411 |
| | 倍面積 | 392.392998 | | |
| | 面積 | 196.1964990 | | |
| | 地積 | 196.19 m ² | | |

座標求積表

| 地番 | (A)1282-1 | | | |
|----|-----------|-----------------------|-----------------|--------|
| 測点 | Xn | Yn | (Xn+1 - Xn-1)Yn | 距離 |
| 46 | 537.469 | 554.820 | 4050.740820 | 14.630 |
| 47 | 538.782 | 540.249 | 1418.693874 | 14.630 |
| 48 | 540.095 | 525.678 | 1379.904750 | 14.630 |
| 49 | 541.407 | 511.107 | 1188.834882 | 11.252 |
| 50 | 542.421 | 499.901 | 919.317939 | 1.126 |
| 51 | 543.246 | 499.135 | -3830.861125 | 8.548 |
| 54 | 534.746 | 498.232 | -3429.829088 | 2.386 |
| 55 | 536.362 | 499.987 | 374.990250 | 9.849 |
| 56 | 535.496 | 509.798 | -948.224280 | 11.081 |
| 57 | 534.502 | 520.834 | -1035.938826 | 11.090 |
| 58 | 533.507 | 531.879 | -1058.439210 | 11.080 |
| 59 | 532.512 | 542.914 | -1099.943764 | 11.413 |
| 60 | 531.481 | 554.280 | 2747.565960 | 6.012 |
| | 倍面積 | 676.812182 | | |
| | 面積 | 338.4060910 | | |
| | 地積 | 338.40 m ² | | |

| 地番 | (B)1282-27 | | | |
|----|------------|-----------------------|-----------------|--------|
| 測点 | Xn | Yn | (Xn+1 - Xn-1)Yn | 距離 |
| 2 | 569.175 | 501.888 | -6644.997120 | 13.419 |
| 41 | 555.831 | 500.471 | -7212.287581 | 11.887 |
| 42 | 554.764 | 512.310 | 6299.363760 | 13.417 |
| 39 | 568.127 | 513.514 | 7346.844798 | 10.518 |
| 11 | 569.071 | 503.038 | 527.183824 | 1.155 |
| | 倍面積 | 316.107681 | | |
| | 面積 | 158.0538405 | | |
| | 地積 | 158.05 m ² | | |

| 地番 | (C)1282-28 | | | |
|----|------------|-----------------------|-----------------|--------|
| 測点 | Xn | Yn | (Xn+1 - Xn-1)Yn | 距離 |
| 38 | 566.815 | 528.085 | 7750.175460 | 14.630 |
| 39 | 568.127 | 513.514 | -6188.357214 | 13.417 |
| 42 | 554.764 | 512.310 | -7518.661560 | 14.630 |
| 43 | 553.451 | 526.881 | 6349.442931 | 13.418 |
| | 倍面積 | 392.599617 | | |
| | 面積 | 196.2998085 | | |
| | 地積 | 196.29 m ² | | |

| | | | | | |
|-----|-------------------------------------------------------|-----|--------------------------|----|------|
| 作成者 | 岐阜県美濃加茂市本郷町七丁目4番10号 土地家屋調査士 福井 哲朗 (令和7年1月22日作成) | 申請人 | 株式会社 サンワ開発 代表取締役 星屋和輝 | 縮尺 | 1/ — |
|-----|-------------------------------------------------------|-----|--------------------------|----|------|

土地所在図

| | |
|-------|-----------------------|
| 地番 | 1282番1、自同番27 至同番39 |
| 土地の所在 | 美濃加茂市本郷町六丁目字廻間 |

地積測量図

座標求積表

| 地番 | (L)1282-37 | | | |
|----|----------------|----------------|------------------------------------------------------|----------------|
| 測点 | X _n | Y _n | (X _{n+1} - X _{n-1})Y _n | 距離 |
| 58 | 533.507 | 531.879 | 10862.564817 | 11.090 |
| 57 | 534.502 | 520.834 | -9600.533122 | 19.507 |
| 63 | 515.074 | 519.083 | -10601.232109 | 11.091 |
| 62 | 514.079 | 530.129 | 9771.867857 | 19.507 |
| | | 倍面積 | 432.667443 | |
| | | 面積 | 216.3337215 | |
| | | 地積 | 216.33 | m ² |

| 地番 | (M)1282-38 | | | |
|----|----------------|----------------|------------------------------------------------------|----------------|
| 測点 | X _n | Y _n | (X _{n+1} - X _{n-1})Y _n | 距離 |
| 59 | 532.512 | 542.914 | 11087.389708 | 11.080 |
| 58 | 533.507 | 531.879 | -9804.125607 | 19.507 |
| 62 | 514.079 | 530.129 | -10826.294438 | 11.080 |
| 61 | 513.085 | 541.164 | 9975.276012 | 19.506 |
| | | 倍面積 | 432.245675 | |
| | | 面積 | 216.1228375 | |
| | | 地積 | 216.12 | m ² |

| 地番 | (N)1282-39 | | | |
|----|----------------|----------------|------------------------------------------------------|----------------|
| 測点 | X _n | Y _n | (X _{n+1} - X _{n-1})Y _n | 距離 |
| 34 | 512.061 | 552.531 | 7269.650367 | 14.238 |
| 35 | 526.242 | 553.809 | 10754.970780 | 5.260 |
| 60 | 531.481 | 554.280 | 3475.335600 | 11.413 |
| 59 | 532.512 | 542.914 | -9987.445944 | 19.506 |
| 61 | 513.085 | 541.164 | -11067.344964 | 11.413 |
| | | 倍面積 | 445.165839 | |
| | | 面積 | 222.5829195 | |
| | | 地積 | 222.58 | m ² |

| | | | |
|-----|------|----|-----------|
| 座標系 | 任意座標 | 測量 | 令和7年1月20日 |
|-----|------|----|-----------|

引照点座標一覧表

| 測点名 | X座標 | Y座標 |
|--------|---------|---------|
| FT. 6B | 569.102 | 493.994 |
| FT. 6C | 538.899 | 494.454 |

座標求積表

| 地番 | (H)1282-33 | | | |
|----|----------------|----------------|------------------------------------------------------|----------------|
| 測点 | X _n | Y _n | (X _{n+1} - X _{n-1})Y _n | 距離 |
| 43 | 553.451 | 526.881 | 7728.817389 | 14.630 |
| 42 | 554.764 | 512.310 | -6170.261640 | 13.411 |
| 49 | 541.407 | 511.107 | -7497.428583 | 14.630 |
| 48 | 540.095 | 525.678 | 6331.265832 | 13.410 |
| | | 倍面積 | 392.392998 | |
| | | 面積 | 196.1964990 | |
| | | 地積 | 196.19 | m ² |

| 地番 | (I)1282-34 | | | |
|----|----------------|----------------|------------------------------------------------------|----------------|
| 測点 | X _n | Y _n | (X _{n+1} - X _{n-1})Y _n | 距離 |
| 42 | 554.764 | 512.310 | 7389.559440 | 11.887 |
| 41 | 555.831 | 500.471 | -5764.424978 | 12.656 |
| 51 | 543.246 | 499.135 | -6693.400350 | 1.126 |
| 50 | 542.421 | 499.901 | -919.317939 | 11.252 |
| 49 | 541.407 | 511.107 | 6308.593701 | 13.411 |
| | | 倍面積 | 321.009874 | |
| | | 面積 | 160.5049370 | |
| | | 地積 | 160.50 | m ² |

| 地番 | (J)1282-35 | | | |
|----|----------------|----------------|------------------------------------------------------|----------------|
| 測点 | X _n | Y _n | (X _{n+1} - X _{n-1})Y _n | 距離 |
| 7 | 532.942 | 498.040 | -5617.891200 | 9.477 |
| 8 | 523.466 | 498.178 | -5916.361928 | 2.400 |
| 32 | 521.066 | 498.208 | -3264.757024 | 4.178 |
| 33 | 516.913 | 498.668 | -2492.342664 | 9.418 |
| 64 | 516.068 | 508.048 | 9441.055984 | 19.507 |
| 56 | 535.496 | 509.798 | 10345.840612 | 9.849 |
| 55 | 536.362 | 499.987 | -374.990250 | 2.386 |
| 54 | 534.746 | 498.232 | -1703.953440 | 1.814 |
| | | 倍面積 | 416.600090 | |
| | | 面積 | 208.3000450 | |
| | | 地積 | 208.30 | m ² |

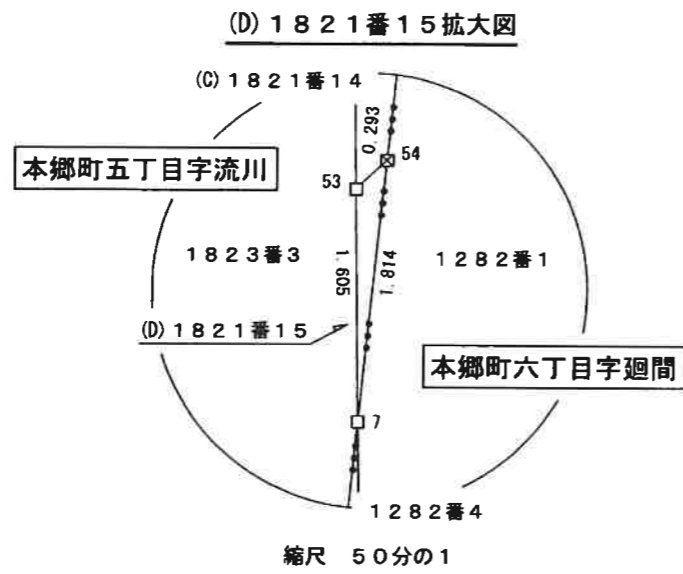
| 地番 | (K)1282-36 | | | |
|----|----------------|----------------|------------------------------------------------------|----------------|
| 測点 | X _n | Y _n | (X _{n+1} - X _{n-1})Y _n | 距離 |
| 57 | 534.502 | 520.834 | 10636.471948 | 11.081 |
| 56 | 535.496 | 509.798 | -9397.616332 | 19.507 |
| 64 | 516.068 | 508.048 | -10375.356256 | 11.080 |
| 63 | 515.074 | 519.083 | 9568.776022 | 19.507 |
| | | 倍面積 | 432.275382 | |
| | | 面積 | 216.1376910 | |
| | | 地積 | 216.13 | m ² |

作成者 岐阜県美濃加茂市本郷町七丁目4番10号
土地家屋調査士 福井 哲朗
(令和7年1月22日作成)

申請人 株式会社 サンワ開発
代表取締役 星屋和輝
縮尺 1/ —

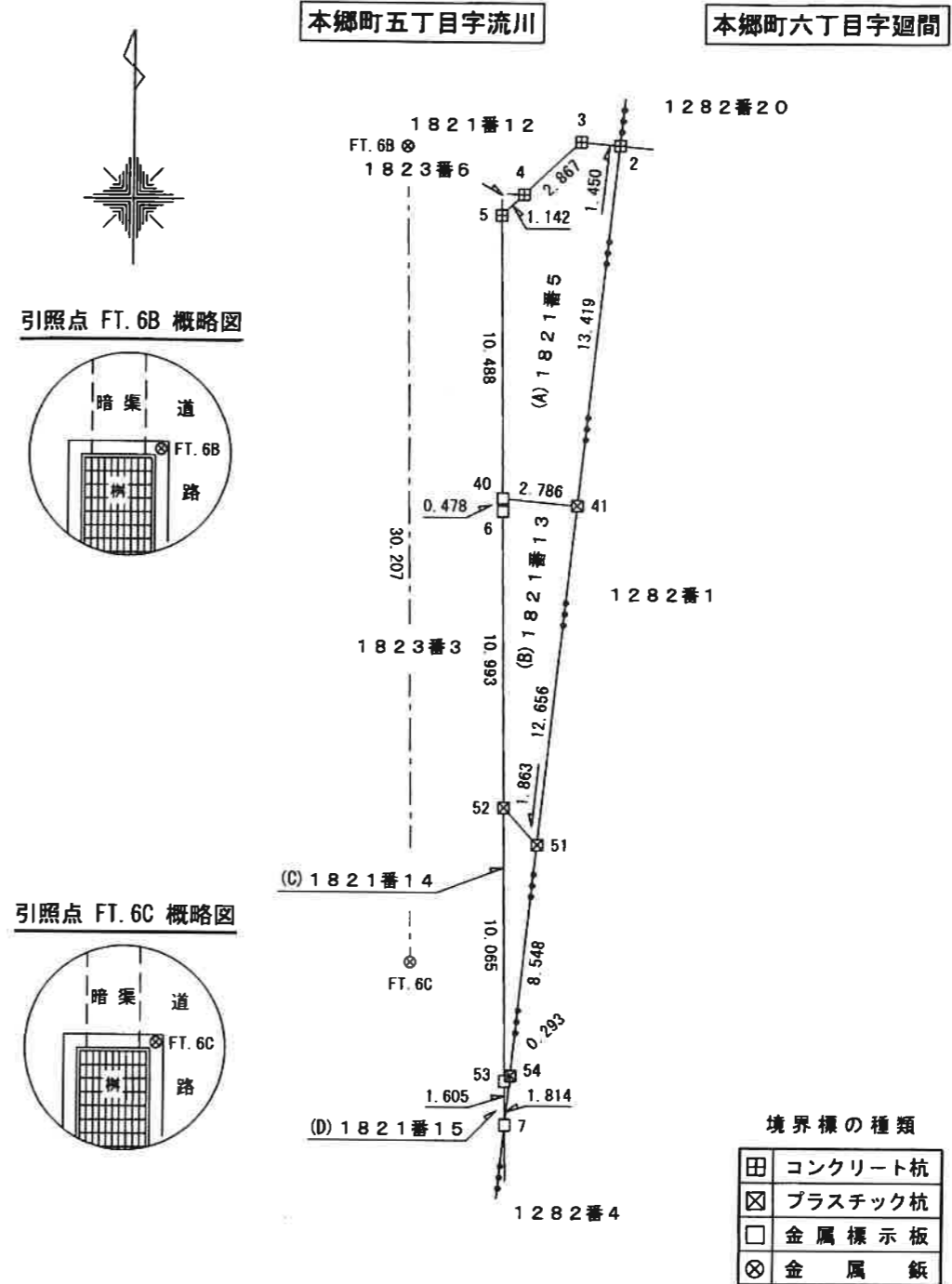
土地所在図
地積測量図

| | |
|-------|--------------------------|
| 地番 | 1821番5、同番13 同番14、同番15 |
| 土地の所在 | 美濃加茂市本郷町五丁目字流川 |



引照点座標一覧表

| 測点名 | X座標 | Y座標 |
|--------|---------|---------|
| FT. 6B | 569.102 | 493.994 |
| FT. 6C | 538.899 | 494.454 |



| | | | | | |
|-----|-------------------------------------------------------|-----|----------------------------|----|-------|
| 作成者 | 岐阜県美濃加茂市本郷町七丁目4番10号 土地家屋調査士 福井 哲朗 (令和7年1月22日作成) | 申請人 | 株式会社 サンワ 開発 代表取締役 星屋 和輝 | 縮尺 | 1/250 |
|-----|-------------------------------------------------------|-----|----------------------------|----|-------|

土地所在図
地積測量図

地番 1821番5、同番13
同番14、同番15

土地の所在 美濃加茂市本郷町五丁目字流川

座標求積表

| 地番 (A)1821-5 | | | | |
|--------------|---------|---------|-----------------|----------------------|
| 測点 | Xn | Yn | (Xn+1 - Xn-1)Yn | 距離 |
| 2 | 569.175 | 501.888 | 6762.940800 | 1.450 |
| 3 | 569.306 | 500.444 | -914.811632 | 2.867 |
| 4 | 567.347 | 498.351 | -1364.983389 | 1.142 |
| 5 | 566.567 | 497.517 | -5605.026522 | 10.488 |
| 40 | 556.081 | 497.696 | -5343.264256 | 2.786 |
| 41 | 555.831 | 500.471 | 6553.167274 | 13.419 |
| | | | 倍面積 | 88.022275 |
| | | | 面積 | 44.0111375 |
| | | | 地積 | 44.01 m ² |

| 地番 (B)1821-13 | | | | |
|---------------|---------|---------|-----------------|----------------------|
| 測点 | Xn | Yn | (Xn+1 - Xn-1)Yn | 距離 |
| 6 | 555.603 | 497.704 | -5708.664880 | 10.993 |
| 52 | 544.611 | 497.867 | -6152.142519 | 1.863 |
| 51 | 543.246 | 499.135 | 5600.294700 | 12.656 |
| 41 | 555.831 | 500.471 | 6423.545285 | 2.786 |
| 40 | 556.081 | 497.696 | -113.474688 | 0.478 |
| | | | 倍面積 | 49.557898 |
| | | | 面積 | 24.7789490 |
| | | | 地積 | 24.77 m ² |

| 地番 (C)1821-14 | | | | |
|---------------|---------|---------|-----------------|---------------------|
| 測点 | Xn | Yn | (Xn+1 - Xn-1)Yn | 距離 |
| 51 | 543.246 | 499.135 | 4923.966775 | 1.863 |
| 52 | 544.611 | 497.867 | -4330.945033 | 10.065 |
| 53 | 534.547 | 498.017 | -4912.937705 | 0.293 |
| 54 | 534.746 | 498.232 | 4334.120168 | 8.548 |
| | | | 倍面積 | 14.204205 |
| | | | 面積 | 7.1021025 |
| | | | 地積 | 7.10 m ² |

| 地番 (D)1821-15 | | | | |
|---------------|---------|---------|-----------------|---------------------|
| 測点 | Xn | Yn | (Xn+1 - Xn-1)Yn | 距離 |
| 7 | 532.942 | 498.040 | 99.109960 | 1.814 |
| 54 | 534.746 | 498.232 | 799.662360 | 0.293 |
| 53 | 534.547 | 498.017 | -898.422668 | 1.605 |
| | | | 倍面積 | 0.349652 |
| | | | 面積 | 0.1748260 |
| | | | 地積 | 0.17 m ² |

座標系 任意座標 測量 令和7年1月20日

作成者 岐阜県美濃加茂市本郷町七丁目4番10号
土地家屋調査士 福井 哲朗
(令和7年1月22日作成)

申請人 株式会社 サンワ 開発
代表取締役 星屋 和輝
縮尺 1/ —