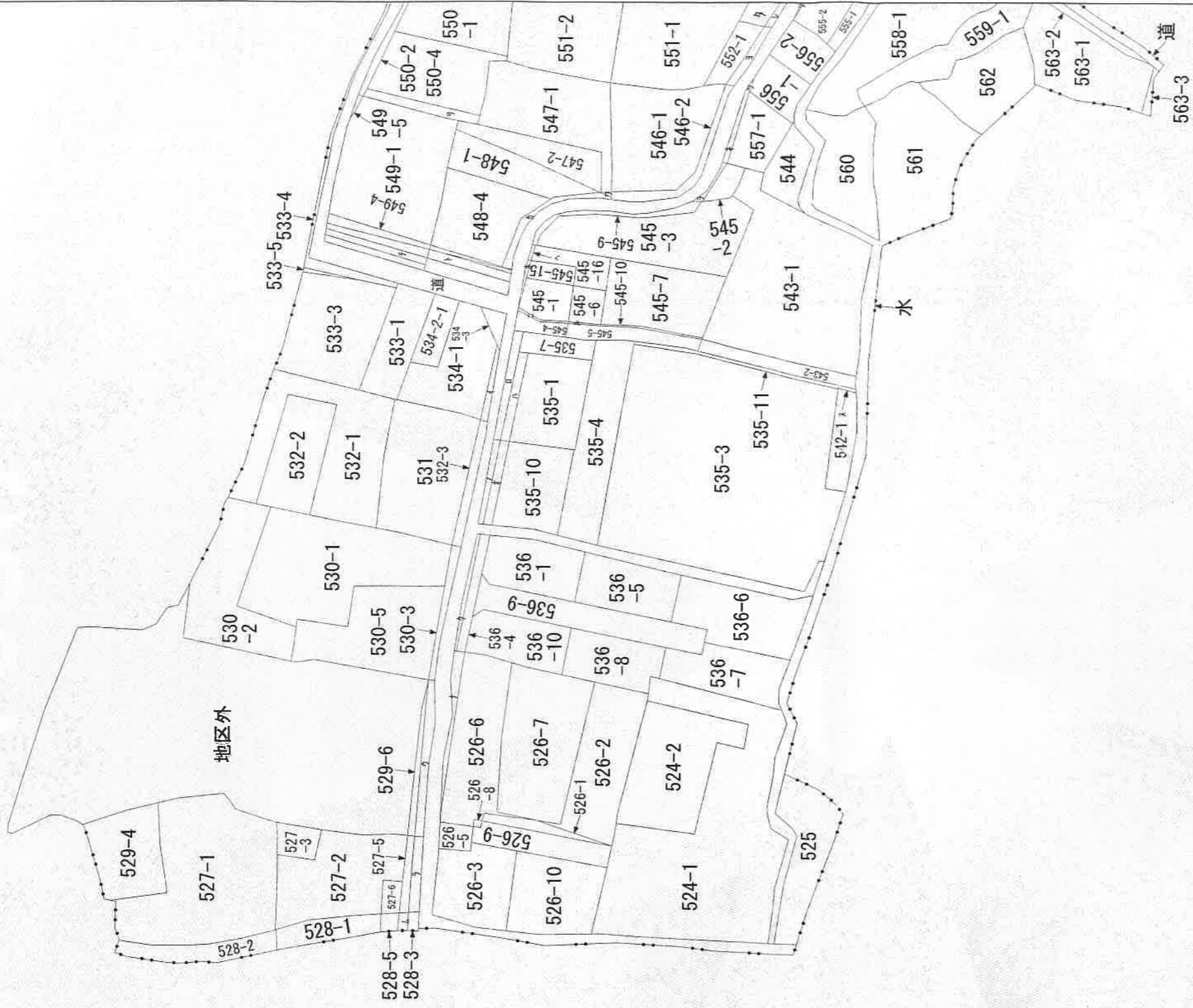


イ 534-1-3 ^ 535-8 ホ 545-12 ト 548-2 リ 550-3 ル 545-14
 ロ 535-5 ニ 545-11 ヘ 545-13 チ 549-2 ス 542-2 ヌ つづく



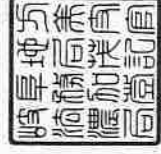
(注) 地図に準ずる図面は、土地の区画を明確にした不動産登記法所定の地図が備え付けられるまでの間、これに代わるものとして備え付けられていた図面で、土地の位置及び形状の概略を記載した図面です。



請求部分	所在	美濃加茂市加茂野町市橋字仲屋敷	地番	536番9	
出力縮尺	1/1000	精度区	分類	地図に準ずる図面	
作成年月日		座標系番号又は記号	付年月日(原図)	種類	旧土地台帳附属地図
				補事項	

これは地図に準ずる図面に記録されている内容を証明した書面である。

令和3年4月30日
 岐阜地方事務局美濃加茂支局
 登記官 上山新吾



令和3年4月13日
岐阜県地方事務局長美濃加茂支局
これは図面に記録されている内容を証明した書面である。

登記官

上山新吾



地番	536-1、 536-5ないし536-10	地積測量図	①/2
土地の所在	美濃加茂市加茂野町市橋字仲屋敷		

求積表

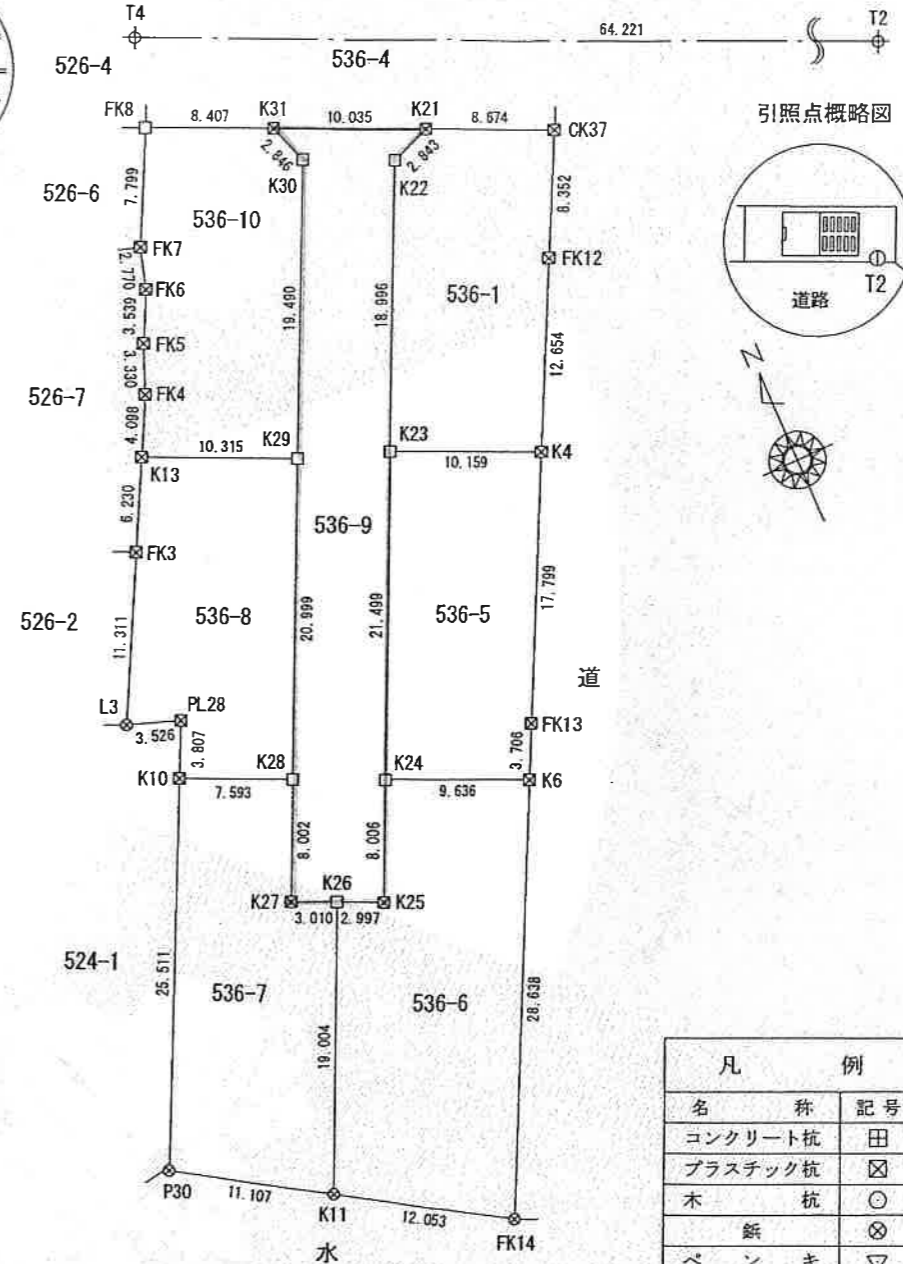
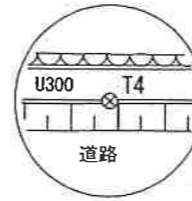
地番	① 536-1			
NO	X _n	Y _n	X _n · (Y _{n+1} - Y _{n-1})	距離
CK37	468.202	570.967	-1983.771874	8.674
K21	471.794	563.071	-4983.088228	2.843
K22	470.805	560.405	-4958.047455	18.996
K23	453.513	552.540	627.208479	10.159
K4	449.307	561.788	6635.365776	12.654
FK12	460.694	567.308	4228.710226	8.352
合計			-433.623076	
合計面積				216.8115380
地積				216.81 m ²

地番	② 536-5			
NO	X _n	Y _n	X _n · (Y _{n+1} - Y _{n-1})	距離
K4	449.307	561.788	-666.771588	10.159
K23	453.513	552.540	-8232.167976	21.499
K24	433.944	543.636	-57.280608	9.636
K6	429.954	552.408	4466.362152	3.706
FK13	433.290	554.024	4064.260200	17.799
合計			-425.597820	
合計面積				212.7989100
地積				212.79 m ²

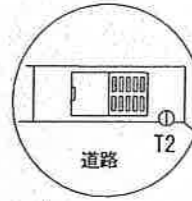
地番	③ 536-6			
NO	X _n	Y _n	X _n · (Y _{n+1} - Y _{n-1})	距離
K6	429.954	552.408	1594.269432	9.636
K24	433.944	543.636	-5244.213240	8.006
K25	426.655	540.323	-2576.569545	2.997
K26	427.901	537.597	-4533.183194	19.004
K11	410.602	529.729	957.113262	12.053
FK14	404.178	539.928	9166.352862	28.638
合計			-636.230423	
合計面積				318.1152115
地積				318.11 m ²

地番	④ 536-7			
NO	X _n	Y _n	X _n · (Y _{n+1} - Y _{n-1})	距離
K28	436.431	538.169	-1570.715169	7.593
K10	439.575	531.257	-7841.578425	25.511
P30	416.522	520.330	-636.445616	11.107
K11	410.602	529.729	7089.864734	19.004
K26	427.901	537.597	2193.848427	3.010
K27	429.148	534.856	245.471512	8.002
合計			-519.554537	
合計面積				259.7772685
地積				259.77 m ²

引照点概略図



引照点概略図



凡例	
名称	記号
コンクリート杭	田
プラスチック杭	⊠
木杭	○
鉄	⊗
ペンキ	▽
プレート	□
刻み	⊕
基準点・多角点	⊕

測地系 任意座標 測量年月日 令和3年3月8日

作成者 岐阜県関市洞戸飛瀬41番地
土地家屋調査士 須田 康 弘
(令和3年3月27日作成)

申請人 株式会社サンワ開発
代表取締役 加藤 千里
縮尺 1/500

地番	536-1、 536-5ないし536-10	地積測量図	(2/2)
土地の所在	美濃加茂市加茂野町市橋字仲屋敷		

地番 ⑤ 536-8				
NO	X _n	Y _n	X _n · (Y _{n+1} - Y _{n-1})	距離
K29	455.545	546.866	-315.692685	10.315
K13	459.816	537.476	-5611.594464	6.230
FK3	454.257	534.662	-3598.623954	11.311
L3	444.164	529.554	-787.946936	3.526
P1.28	443.015	532.888	754.454545	3.807
K10	439.575	531.257	2321.395575	7.593
K28	436.431	538.169	6812.251479	20.999
合計			-425.756440	
合計面積			212.8782200	
地積			212.87	m ²

地番 ⑥ 536-9				
NO	X _n	Y _n	X _n · (Y _{n+1} - Y _{n-1})	距離
K21	471.794	563.071	-3052.035386	10.035
K31	475.949	553.936	-3869.941319	2.846
K30	473.285	554.940	-3346.124950	19.490
K29	455.545	546.866	-7639.945195	20.999
K28	436.431	538.169	-5241.536310	8.002
K27	429.146	534.856	-245.471512	3.010
K26	427.901	537.597	2339.334767	2.997
K25	426.655	540.323	2576.569545	8.006
K24	433.944	543.636	5301.493848	21.499
K23	453.513	552.540	7604.959497	18.996
K22	470.805	560.405	4958.047455	2.843
合計			-614.649560	
合計面積			307.3247800	
地積			307.32	m ²

地番 ⑦ 536-10				
NO	X _n	Y _n	X _n · (Y _{n+1} - Y _{n-1})	距離
K31	475.949	553.936	-4120.290493	8.407
FK8	479.430	546.283	-5296.742640	7.799
FK7	472.408	542.888	-1972.303400	2.770
FK6	469.750	542.108	-1094.047750	3.539
FK5	466.567	540.559	-1297.522827	3.330
FK4	463.473	539.327	-1428.887259	4.098
K13	459.816	537.476	3466.552824	10.315
K29	455.545	546.866	7955.637880	19.490
K30	473.285	554.940	3346.124950	2.846
合計			-441.478715	
合計面積			220.7393575	
地積			220.73	m ²

点名	X座標	Y座標	備考
T2	458.290	606.416	測量に刻み
T4	485.063	548.041	U字溝に引照点跡

総合計面積	1748.4452855 m ²
-------	-----------------------------

測地系	任意座標	測量年月日	令和3年3月8日
-----	------	-------	----------

作成者	岐阜県関市洞戸飛瀬41番地 土地家屋調査士 須田 康 弘 (令和3年3月27日作成)
-----	--

申請人	株式会社サンワ開発 代表取締役 加藤 千里	縮尺
-----	--------------------------	----

令和3年4月13日
岐阜県地方事務局長美濃加茂支局

登記官

上山新吾

