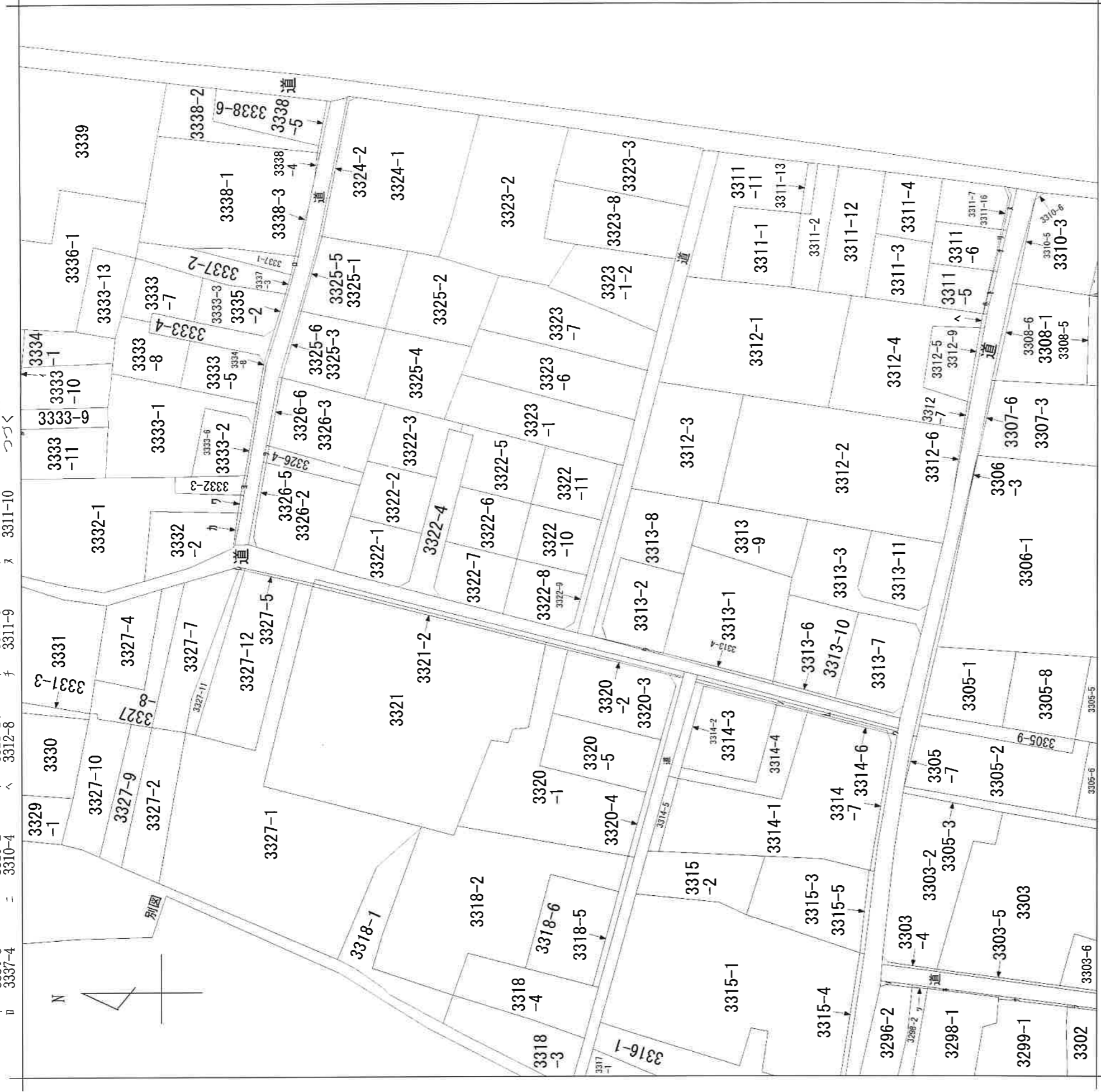


イ 3334-5 3310-2 3311-14 3311-8 3311-15 3333-12
 ロ 3337-4 3310-4 3312-8 3311-9 3311-10 つづく



下有知
地番区域員出

請求部分	所在	関市下有知字竹之内			地番	3322番10	
出力縮	1/1000	精度分	座標系番号又は記号	分類	地図に準ずる図面	種類	旧土地台帳附属地図
作成年月日	備付年月日(原図)		補事項				

土地所在図
地積測量図

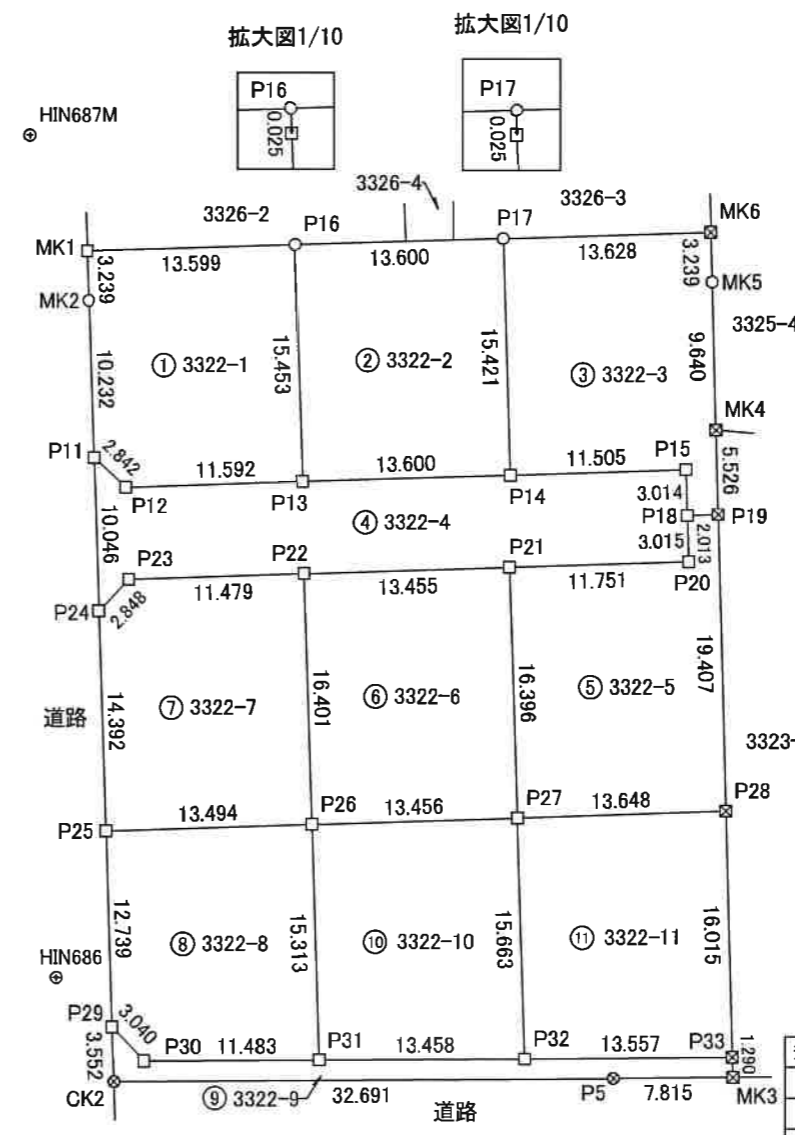
地番	3322-1ないし 3322-11
土地の所在	関市下有知字竹之内

地番 ① 3322-1				
NO	Xn	Yn	Yn+1-Yn-1	Xn · (Yn+1-Yn-1)
MK1	550.734	517.042	13.923	7667.869482
P16	546.464	529.954	8.093	4422.533152
P13	531.781	525.135	-15.833	-8419.688573
P12	535.396	514.121	-12.295	-6582.693820
P11	537.934	512.840	1.910	1027.453940
MK2	547.656	516.031	4.202	2301.250512
合計				416.724693
合計面積				208.3623465
地積				208.36 m ²

地番 ② 3322-2				
NO	Xn	Yn	Yn+1-Yn-1	Xn · (Yn+1-Yn-1)
P16	546.464	529.954	17.732	9689.899648
P17	542.194	542.867	8.104	4393.940176
P14	527.541	538.058	-17.732	-9354.357012
P13	531.781	525.135	-8.104	-4309.553224
合計				419.929588
合計面積				209.9647940
地積				209.96 m ²

地番 ③ 3322-3				
NO	Xn	Yn	Yn+1-Yn-1	Xn · (Yn+1-Yn-1)
P17	542.194	542.867	17.748	9622.859112
MK6	537.915	555.806	11.910	6406.567650
MK5	534.843	554.777	-4.091	-2188.042713
MK4	525.702	551.715	-4.817	-2532.306534
P19	520.462	549.960	-3.668	-1909.054616
P18	521.090	548.047	-0.970	-505.457300
P15	523.953	548.990	-9.989	-5233.766517
P14	527.541	538.058	-6.123	-3230.133543
合計				430.665539
合計面積				215.3327695
地積				215.33 m ²

地番 ④ 3322-4				
NO	Xn	Yn	Yn+1-Yn-1	Xn · (Yn+1-Yn-1)
P11	537.934	512.840	4.414	2374.440676
P12	535.396	514.121	12.295	6582.693820
P13	531.781	525.135	23.937	12729.241797
P14	527.541	538.058	23.855	12584.490555
P15	523.953	548.990	9.989	5233.766517
P18	521.090	548.047	-1.886	-982.775740
P20	518.226	547.104	-12.108	-6274.680408
P21	521.893	535.939	-23.949	-12498.815457
P22	526.092	523.155	-23.690	-12463.119480
P23	529.674	512.249	-13.448	-7123.055952
P24	528.389	509.707	0.591	312.277899
合計				474.464227
合計面積				237.2321135
地積				237.23 m ²



筆界点	境界標の種類
⊠	コンクリート杭
⊞	プラスチック杭
⊗	金属釘
□	プレート
■	石杭
○	簡易プラスチック杭
⊙	刻印
▽	ペンキ印
○	計算点

(単位:m)

座標系	任意座標	測量年月日	令和4年5月30日
-----	------	-------	-----------

作成者 岐阜県関市小瀬2360番地6
土地家屋調査士法人 大地 社員
土地家屋調査士 藤村光一 2200166 (令和4年5月30日作成)

申請人 株式会社サンワ開発
代表取締役 星屋和輝

縮尺 1/500

土地所在図
地積測量図

地番	3322-1ないし 3322-11
土地の所在	関市下有知字竹之内

2/2

地番 ㊟ 3322-9				
NO	X _n	Y _n	Y _{n+1} -Y _{n-1}	X _n ・(Y _{n+1} -Y _{n-1})
P29	502.610	501.245	2.313	1162.536930
P30	499.818	502.450	12.020	6007.812360
P31	495.958	513.265	23.490	11650.053420
P32	491.432	525.940	25.443	12503.504376
P33	486.874	538.708	12.358	6016.788892
MK3	485.650	538.298	-7.777	-3776.900050
P5	488.260	530.931	-38.161	-18632.489860
CK2	499.235	500.137	-29.686	-14820.290210
合計				111.015858
合計面積				55.5079290
地積				55.50 m ²

地番 ㊟ 3322-5				
NO	X _n	Y _n	Y _{n+1} -Y _{n-1}	X _n ・(Y _{n+1} -Y _{n-1})
P21	521.893	535.939	16.278	8495.374254
P20	518.226	547.104	12.108	6274.680408
P18	521.090	548.047	2.856	1488.233040
P19	520.462	549.960	-4.252	-2213.004424
P28	502.060	543.795	-19.134	-9606.416040
P27	506.314	530.826	-7.856	-3977.602784
合計				461.264454
合計面積				230.6322270
地積				230.63 m ²

地番 ㊟ 3322-10				
NO	X _n	Y _n	Y _{n+1} -Y _{n-1}	X _n ・(Y _{n+1} -Y _{n-1})
P26	510.508	518.040	17.561	8965.030988
P27	506.314	530.826	7.900	3999.880600
P32	491.432	525.940	-17.561	-8630.037352
P31	495.958	513.265	-7.900	-3918.068200
合計				416.806036
合計面積				208.4030180
地積				208.40 m ²

地番 ㊟ 3322-6				
NO	X _n	Y _n	Y _{n+1} -Y _{n-1}	X _n ・(Y _{n+1} -Y _{n-1})
P22	526.092	523.155	17.899	9416.520708
P21	521.893	535.939	7.671	4003.441203
P27	506.314	530.826	-17.899	-9062.514286
P26	510.508	518.040	-7.671	-3916.106868
合計				441.340757
合計面積				220.6703785
地積				220.67 m ²

地番 ㊟ 3322-11				
NO	X _n	Y _n	Y _{n+1} -Y _{n-1}	X _n ・(Y _{n+1} -Y _{n-1})
P27	506.314	530.826	17.855	9040.286470
P28	502.060	543.795	7.882	3957.236920
P33	486.874	538.708	-17.855	-8693.135270
P32	491.432	525.940	-7.882	-3873.467024
合計				430.871096
合計面積				215.4355480
地積				215.43 m ²

地番 ㊟ 3322-7				
NO	X _n	Y _n	Y _{n+1} -Y _{n-1}	X _n ・(Y _{n+1} -Y _{n-1})
P24	528.389	509.707	7.031	3715.103059
P23	529.674	512.249	13.448	7123.055952
P22	526.092	523.155	5.791	3046.598772
P26	510.508	518.040	-17.937	-9156.981996
P25	514.714	505.218	-8.333	-4289.111762
合計				438.664025
合計面積				219.3320125
地積				219.33 m ²

総合計面積	2222.9263395 m ²
-------	-----------------------------

引照点	名称	X座標	Y座標
HIN686	道路側溝上に金属釘	506.895	498.941
HIN687M	道路側溝上に金属釘	559.041	516.099



地番 ㊟ 3322-8				
NO	X _n	Y _n	Y _{n+1} -Y _{n-1}	X _n ・(Y _{n+1} -Y _{n-1})
P25	514.714	505.218	16.795	8644.621630
P26	510.508	518.040	8.047	4108.057876
P31	495.958	513.265	-15.590	-7731.985220
P30	499.818	502.450	-12.020	-6007.812360
P29	502.610	501.245	2.768	1391.224480
合計				404.106406
合計面積				202.0532030
地積				202.05 m ²

作成者 岐阜県関市小瀬2360番地6
土地家屋調査士法人 大地 社員
土地家屋調査士 藤村 光一 2200166 (令和4年5月30日作成)

申請人 株式会社サンワ開発
代表取締役 星屋和輝

縮尺 1/