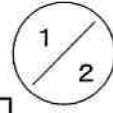




請求部分	所在	本巢市温井字川原田	地番	179番8	種類	土地改良所在図
出力縮尺	1/500	精度区分	分類	地図(法第14条第1項)	備付年月日(原図)	昭和57年12月16日
作成年月日	昭和57年12月16日	座標系番号又は記号	補記事項	昭和57年12月16日		

地番	179-1~179-14	土地所在図
土地の所在	本巣市温井字川原田	地積測量図



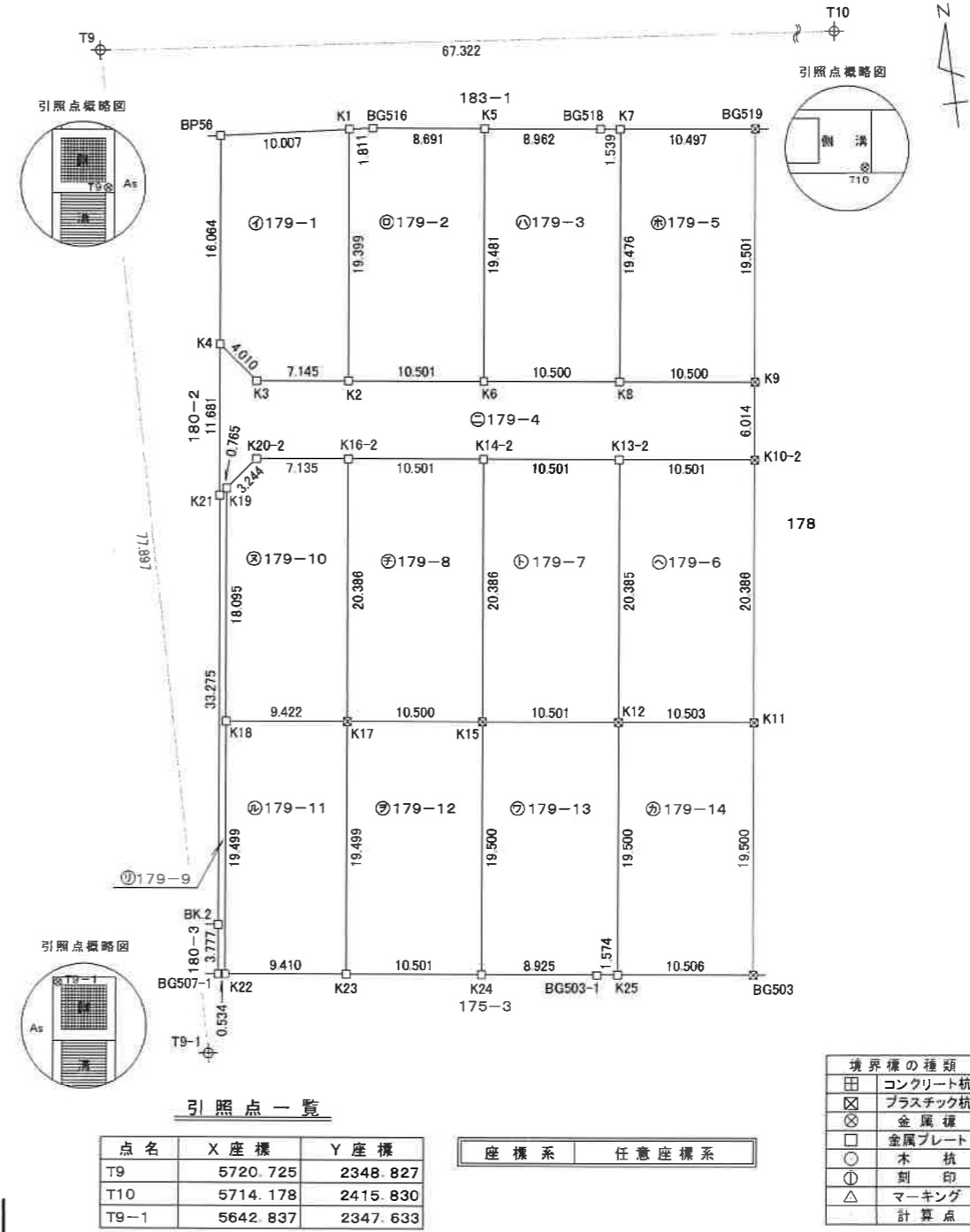
求積表

地番 ㊦ 179-1				
NO	Xn	Yn	Xn·(Yn1 - Yn-1)	距離
K1	5712.399	2367.169	43128.159450	19.399
K2	5693.093	2364.741	-54181.166081	7.145
K3	5693.988	2357.652	-54366.197424	4.010
K4	5697.155	2355.193	-2626.388455	16.064
BP56	5713.094	2357.191	68420.013744	10.007
合計			374.421234	
合計面積			187.2106170	
地積			187.21㎡	

地番 ㊦ 179-2				
NO	Xn	Yn	Xn·(Yn1 - Yn-1)	距離
K5	5711.107	2377.597	35317.485688	19.481
K6	5691.779	2375.159	-73173.510824	10.501
K2	5693.093	2364.741	-45487.813070	19.399
K1	5712.339	2367.169	24186.043326	1.811
BG516	5712.202	2368.975	59566.842456	8.691
合計			409.047576	
合計面積			204.5237880	
地積			204.52㎡	

地番 ㊦ 179-3				
NO	Xn	Yn	Xn·(Yn1 - Yn-1)	距離
K7	5709.788	2388.014	-5201.616868	19.476
K8	5690.465	2385.576	-73150.927575	10.500
K6	5691.779	2375.159	-45414.704641	19.481
K5	5711.107	2377.597	64695.420096	8.962
BG518	5709.977	2386.487	59480.830409	1.539
合計			409.001421	
合計面積			204.5007105	
地積			204.50㎡	

地番 ㊦ 179-4				
NO	Xn	Yn	Xn·(Yn1 - Yn-1)	距離
K9	5689.151	2395.993	51991.333566	6.014
K10-2	5683.184	2395.242	-63475.482096	10.501
K13-2	5684.498	2384.824	-118442.200328	10.501
K14-2	5685.813	2374.406	-118469.599658	10.501
K16-2	5687.127	2363.988	-99507.661119	7.135
K20-2	5688.020	2356.909	-54855.264880	3.244
K19	5686.034	2354.344	-18024.727780	0.765
K21	5685.565	2353.739	4827.044685	11.681
K4	5697.155	2355.193	22292.967515	4.010
K3	5693.988	2357.652	54366.197424	7.145
K2	5693.093	2364.741	99668.979151	10.501
K6	5691.779	2375.159	118588.215465	10.500
K8	5690.465	2385.576	118555.147810	10.500
合計			514.949745	
合計面積			257.4748725	
地積			257.47㎡	



作成者 瑞穂市森81番地1  
土地家屋調査士 鈴木 久士  
(令和4年9月5日作成)

申請人 株式会社サンワ開発  
代表取締役 星屋 和輝

縮尺 1/500

地番	179-1~179-14	土地所在図 地積測量図	2/2
土地の所在	本巣市温井字川原田		

地番 ㊸ 179-10				
NO	Xn	Yn	Xn·(Yn+1 - Yn-1)	距離
K16-2	5687.127	2363.988	25751.311056	20.386
K17	5666.901	2361.437	-67430.454999	9.422
K18	5668.080	2352.089	-40203.691440	18.095
K19	5686.034	2354.344	27406.683880	3.244
K20-2	5688.020	2356.909	54855.264880	7.135
合計			379.113377	
合計面積			189.5566885	
地積			189.55㎡	

地番 ㊹ 179-11				
NO	Xn	Yn	Xn·(Yn+1 - Yn-1)	距離
K18	5668.080	2352.089	66752.978160	9.422
K17	5666.901	2361.437	39141.285207	19.499
K23	5647.555	2358.996	-66511.255235	9.410
K22	5648.733	2349.660	-39015.798831	19.499
合計			367.209301	
合計面積			183.6046505	
地積			183.60㎡	

地番 ㊺ 179-12				
NO	Xn	Yn	Xn·(Yn+1 - Yn-1)	距離
K17	5666.901	2361.437	72865.013058	10.500
K15	5665.587	2371.854	45194.387499	19.500
K24	5646.240	2369.414	-72599.353920	10.501
K23	5647.555	2358.996	-45050.546235	19.499
合計			409.500402	
合計面積			204.7502010	
地積			204.75㎡	

地番 ㊻ 179-13				
NO	Xn	Yn	Xn·(Yn+1 - Yn-1)	距離
K15	5665.587	2371.854	72848.117646	10.501
K12	5664.273	2382.272	45183.905721	19.500
K25	5644.926	2379.831	-22596.638778	1.574
BG503-1	5645.123	2378.269	-58805.246791	8.925
K24	5646.240	2369.414	-36220.629600	19.500
合計			400.608600	
合計面積			204.7543490	
地積			204.75㎡	

地番 ㊼ 179-14				
NO	Xn	Yn	Xn·(Yn+1 - Yn-1)	距離
K12	5664.273	2382.272	72848.215053	10.503
K11	5662.958	2392.692	45201.730756	19.500
BG503	5643.611	2390.254	-72582.481071	10.506
K25	5644.926	2379.831	-45057.799332	19.500
合計			409.665406	
合計面積			204.8327030	
地積			204.83㎡	

総合計面積	2708.0846845 ㎡
-------	----------------

地番 ㊽ 179-5				
NO	Xn	Yn	Xn·(Yn+1 - Yn-1)	距離
BG519	5708.499	2398.432	45548.113521	19.501
K9	5689.151	2395.993	-73139.725256	10.500
K8	5690.465	2385.576	-45404.220235	19.476
K7	5709.788	2388.014	73405.034528	10.497
合計			409.202558	
合計面積			204.6012790	
地積			204.60㎡	

地番 ㊾ 179-6				
NO	Xn	Yn	Xn·(Yn+1 - Yn-1)	距離
K10-2	5683.184	2395.242	44715.291712	20.386
K11	5662.958	2392.692	-73448.565260	10.503
K12	5664.273	2382.272	-44566.499964	20.385
K13-2	5684.498	2384.824	73727.939060	10.501
合計			428.165548	
合計面積			214.0827740	
地積			214.08㎡	

地番 ㊿ 179-7				
NO	Xn	Yn	Xn·(Yn+1 - Yn-1)	距離
K13-2	5684.498	2384.824	44714.261268	20.385
K12	5664.273	2382.272	-73465.620810	10.501
K15	5665.587	2371.854	-44565.507342	20.386
K14-2	5685.813	2374.406	73744.994610	10.501
合計			428.127726	
合計面積			214.0638630	
地積			214.06㎡	

地番 ㊽ 179-8				
NO	Xn	Yn	Xn·(Yn+1 - Yn-1)	距離
K14-2	5685.813	2374.406	44724.605058	20.386
K15	5665.587	2371.854	-73476.997803	10.500
K17	5666.901	2361.437	-44575.843266	20.386
K16-2	5687.127	2363.988	73756.350063	10.501
合計			428.114052	
合計面積			214.0570260	
地積			214.05㎡	

地番 ㊿ 179-9				
NO	Xn	Yn	Xn·(Yn+1 - Yn-1)	距離
K19	5686.034	2354.344	-9381.956100	18.095
K18	5668.080	2352.089	-26549.286720	19.499
K22	5648.733	2349.660	-16714.600947	0.534
BG507-1	5648.800	2349.130	-338.928000	3.777
BK.2	5652.548	2349.600	26052.593732	33.275
K21	5685.565	2353.739	26972.320360	0.765
合計			40.142325	
合計面積			20.0711625	
地積			20.07㎡	

作成者	瑞穂市森81番地1 土地家屋調査士 鈴木 久士 (令和4年9月5日作成)	申請人	株式会社サンワ開発 代表取締役 星屋 和輝	縮尺	
-----	--	-----	--------------------------	----	--